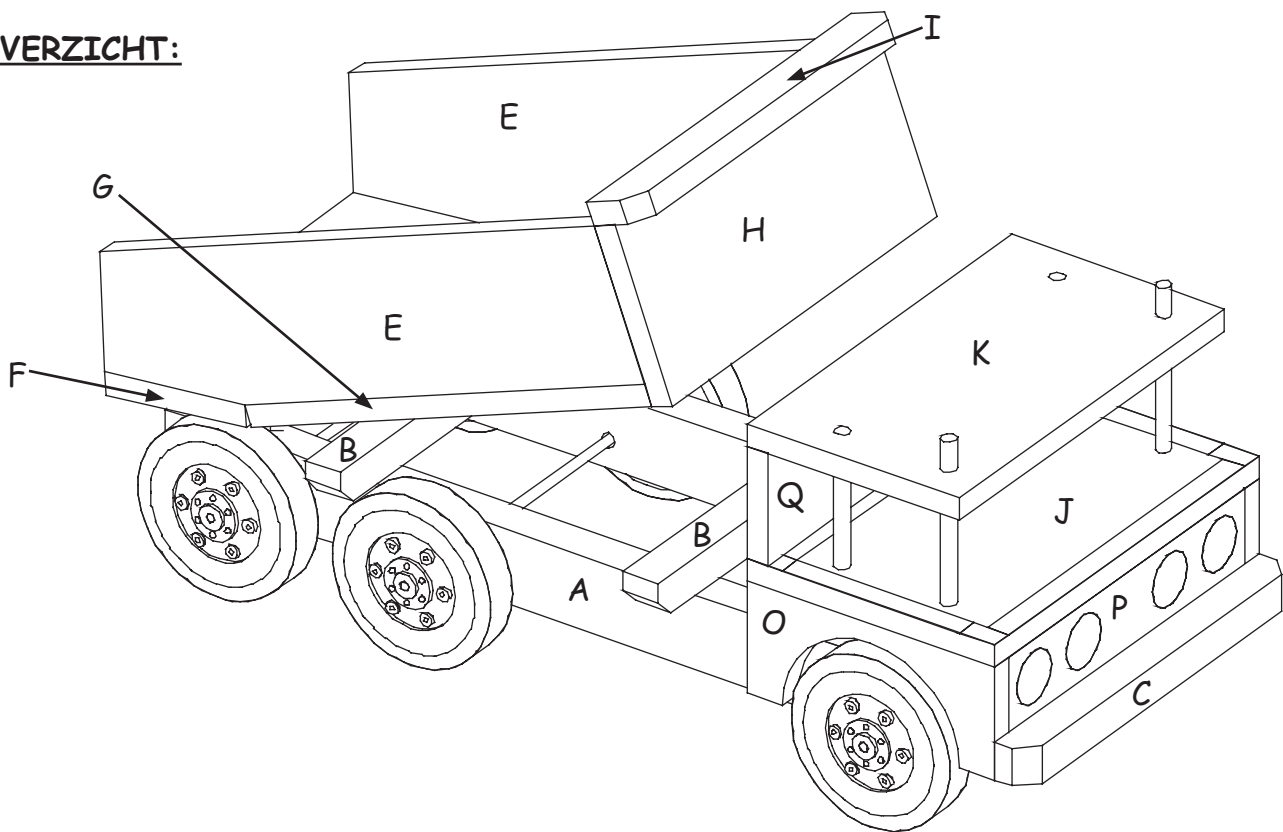


Kiepauto



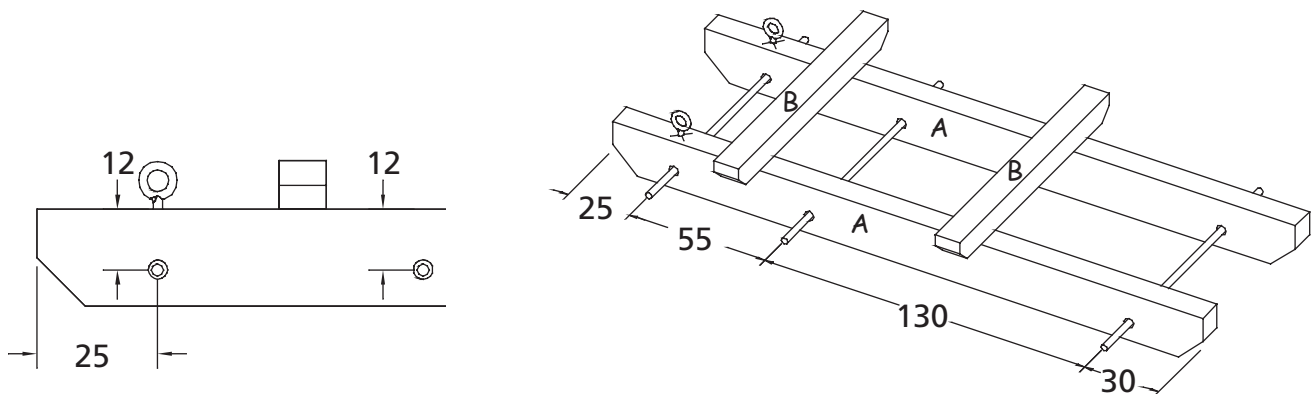
Deze vrachtauto overwint met zijn drie assen elke hindernis. Ideaal om eikels en kastanjes mee te vervoeren. Bovendien heeft dit model een beweegbare kiepbak. Wil je ook zo'n geweldige truck hebben?

| Naam: | | Groep/ Klas: | |
|-------------------|----------------------|---------------|--------------------------|
| Inhoud: | | Delen: | Gereedschap: |
| 1 Latje | 330 / 10 / 10 mm | B, C | Podloot, liniaal, passer |
| 3 Latjes | 240 / 20 / 10 mm | A, D, L | Boormachine, houtvijl |
| 1 Triplex | 330 / 40 / 6 mm | E | Boortjes Ø 4 / 10 mm |
| 1 Triplex | 360 / 107 / 6 mm | F - K | Hobbylijm, houtlijm |
| 1 Triplex | 350 / 30 / 6 mm | O, P, Q | Troffelzaag, figuurzaag |
| 1 Rondhout | 195 / Ø 4 mm | | Lijmklemmen/ lijmtang |
| 6 Wielen | PVC Ø 45 mm | | Schuurpapier, hamer |
| 1 Lasdraad | 330 mm / Ø 2,5 mm | | |
| 1 Lasdraad | 7,5 / Ø 2,5 mm | | |
| 4 Schoefogen | 8 x 3 mm | | |
| 1 Siliconen slang | ca. 30 mm 2 x 1,0 mm | | |

DE BOUWHANDLEIDING1. OVERZICHT:2. ALS EERSTE HET ONDERSTEL (ZIE TEKENING 2):

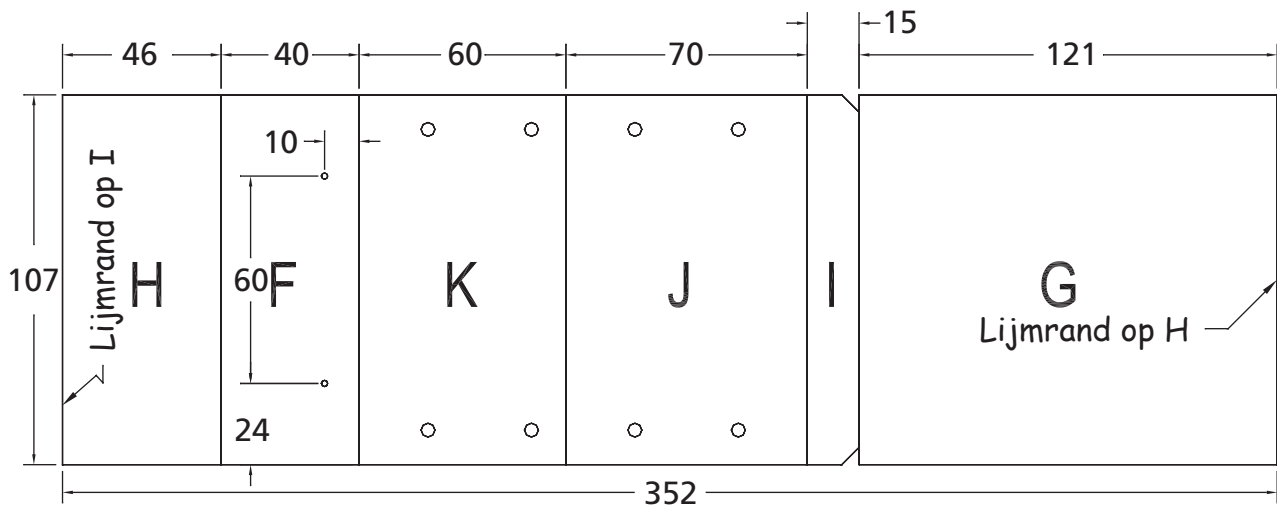
Een belangrijke **Tip**: markeer steeds alle onderdelen met de bijbehorende letter! Daarmee behoud je het overzicht veel makkelijker.

Als eerste kun je op de twee latjes (A) (240 / 20 / 10 mm) de drie gaten (voor de assen) met een potlood aftekenen. De precieze positie kun je overnemen van **tekening 3**.



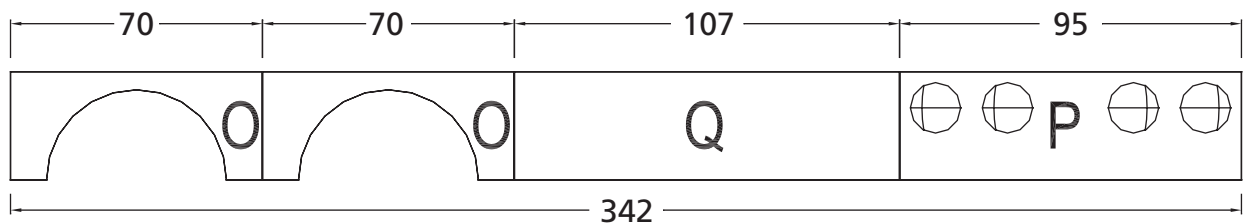
Nu kun je meteen de gaten boren voor de assen met **boortje $\varnothing 4$ mm**. Daarna de hoeken mooi afvlakken. Van het latje (330 / 10 / 10 mm) twee stuks (B) met een lengte van 105 mm en één stuk (C) (bumper) met een lengte van 107 mm afzagen. Daarna de uiteinden van de latjes volgens de tekening afzagen. Nu kun je het **onderstel** in elkaar lijmen. De twee latjes (B) (105 / 10 / 10 mm) dienen als rails voor de kiepbak en worden dwars op (A) verlijmd. De afstand van de beide onderdelen (A) is 55 mm (zie **tekening 2**).

Van het triplex (360 / 107 / 6 mm) een stuk (F) van 40 mm, een stuk (G) van 120 mm, een stuk (H) van 46 mm, een stuk (I) van 15 mm, een stuk (J) van 70 mm en een stuk (K) van 60 mm afzagen. In de motorkap (J) en in het dak (K) kun je alvast de gaten **boren ($\varnothing 4$ mm)**.



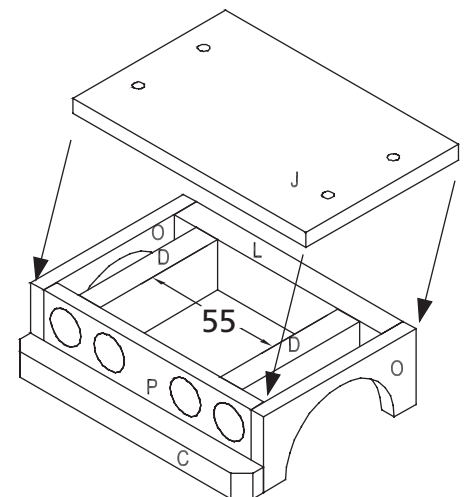
Omdat de gaten in de onderdelen (J) en (K) gelijk zijn kun je de beide delen met plakband op elkaar plakken en tegelijk doorboren. Let op dat de achterkant en de zijkanten met elkaar gelijk liggen. Zo bespaar je het uittekenen en boren van 4 gaten.

3. HET MOTORBLOK: Op de latjes (240 / 20 / 10 mm) twee stuks (D) met 54 mm en een stuk (L) met 95 mm aftekenen.

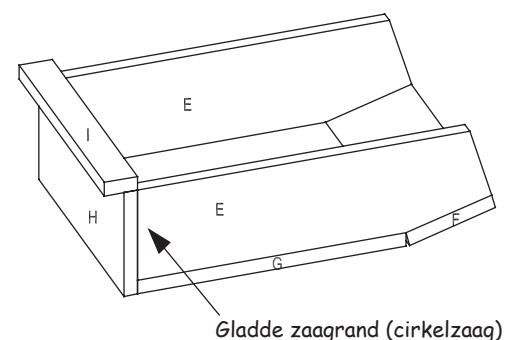


Op het latje (350 / 30 / 6 mm) twee stuks (O) met 70 mm voor de spatborden, een stuk (P) met 95 mm voor de koelgril en een stuk (Q) met 107 mm voor de cabine aftekenen.

De spatborden (O) vervolgens met een figuurzaag mooi rond afzagen (zie tekening 3). Daarna 4 gaten boren ca. 3 mm diep met \varnothing 10 mm die dienen als schijnwerpers in de grill (P). Daarna alle onderdelen uitzagen. Het motorblok, onderdelen 2 x (D), (L), (O), en (P), samen met de bumper (C) en (J) volgens de afbeelding rechts verlijmen.

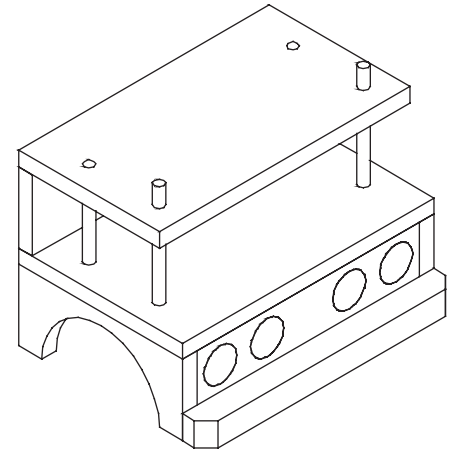


4. HOE MAAK JE DE KIEPBAK? Van het triplex (330 / 40 / 6 mm) twee stukken (E) van 160 mm afzagen. Daarna de achterkanten schuin afzagen met een figuurzaag. **Let op:** deze schuine kanten bij (E) mag niet aan de gladde zaagrand komen. Daarna kun je de kiepbak in elkaar lijmen met de onderdelen (E), (F), (G), (H) en (I).



5. DE CABINE van het rondhout (195 / Ø 4 mm) twee stukken van 50 mm (daksteunen) en twee stukken 40 mm (daksteunen) afzagen. Je kunt deze stukken rondhout samen met de onderdelen (K) en (Q) meteen op de het motorblok lijmen.

6. DE KIEPBAKBEVESTIGING is de beweegbare verbinding tussen de kiepbak en de vrachtauto. In het onderstel (A) kun je de twee schroefogen (zie tekening 3) aanbrengen. Van de siliconen slang kun je vervolgens 2 zekerheidsringen van 3 mm lengte afknippen/ afsnijden. De lasdraad (7,5 / Ø 2,5 mm) door de schroefogen halen en met de zekerheidsringen bevestigen.

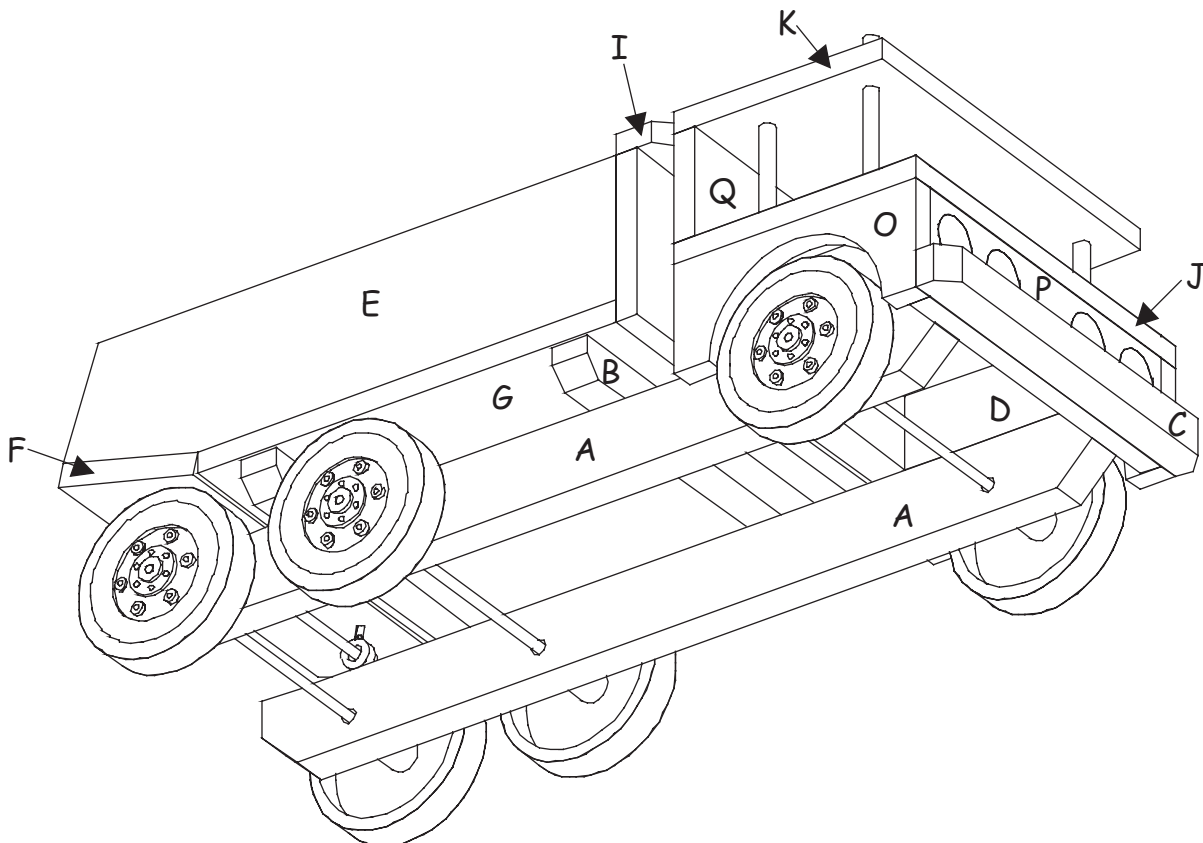


Om de truck soepel te laten rijden heeft deze goede wielen nodig. Om deze te monteren moet je eerst 3 stukken lasdraad (330 mm / Ø 2,5 mm) van 110 mm (assen) afknippen. De assen van 110 mm kun je nu door het onderstel schuiven en de PVC wielen erop steken. Daarna alle hoeken en randen mooi glad schuren (vooral de cabine).

7. ONZE TIP:

Om de vrachtwagen er nog beter uit te laten zien kun je deze het beste aflakken met een matte lak. De assen gaan nog beter draaien wanneer je deze insmeert met zeep.

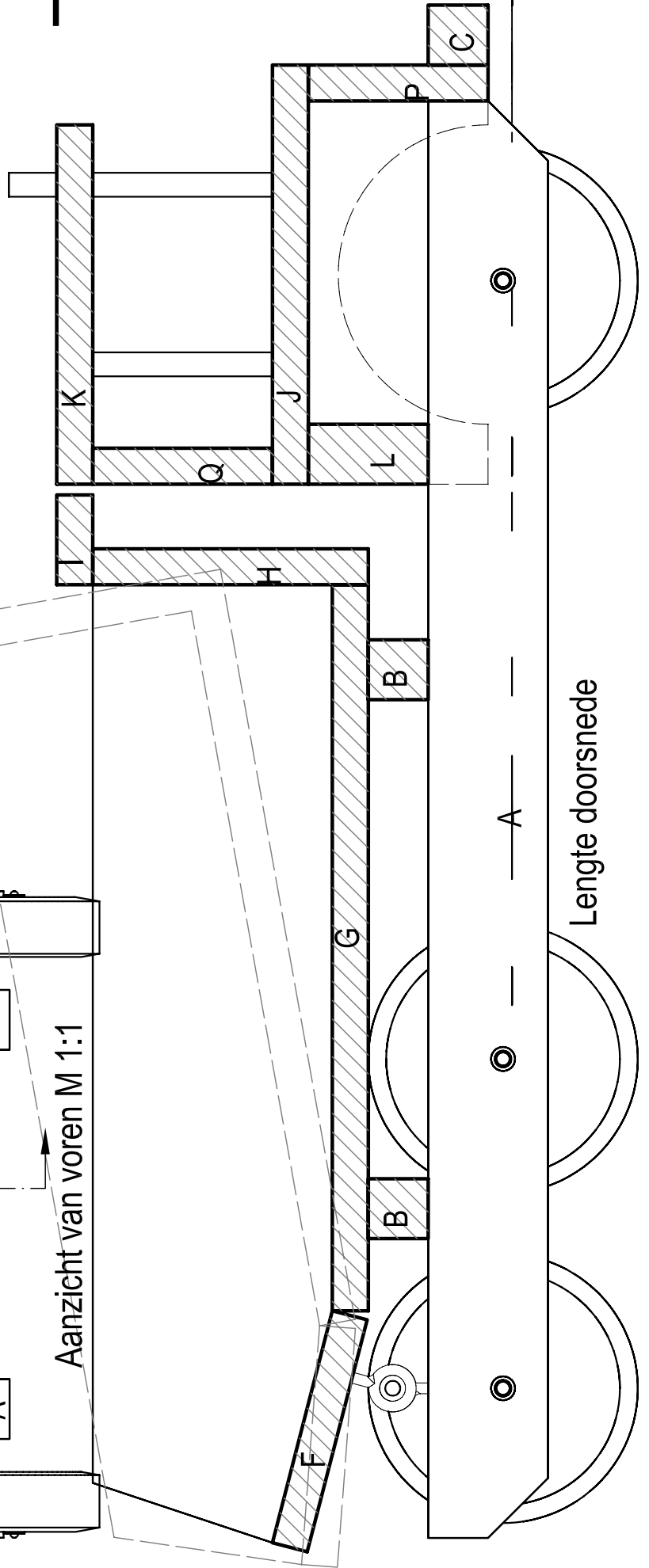
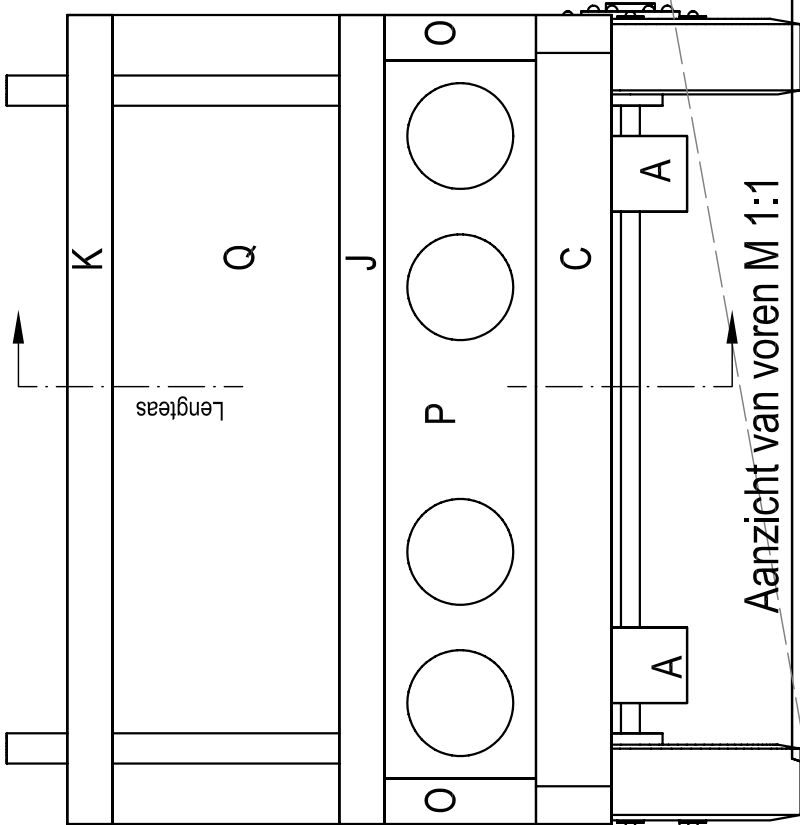
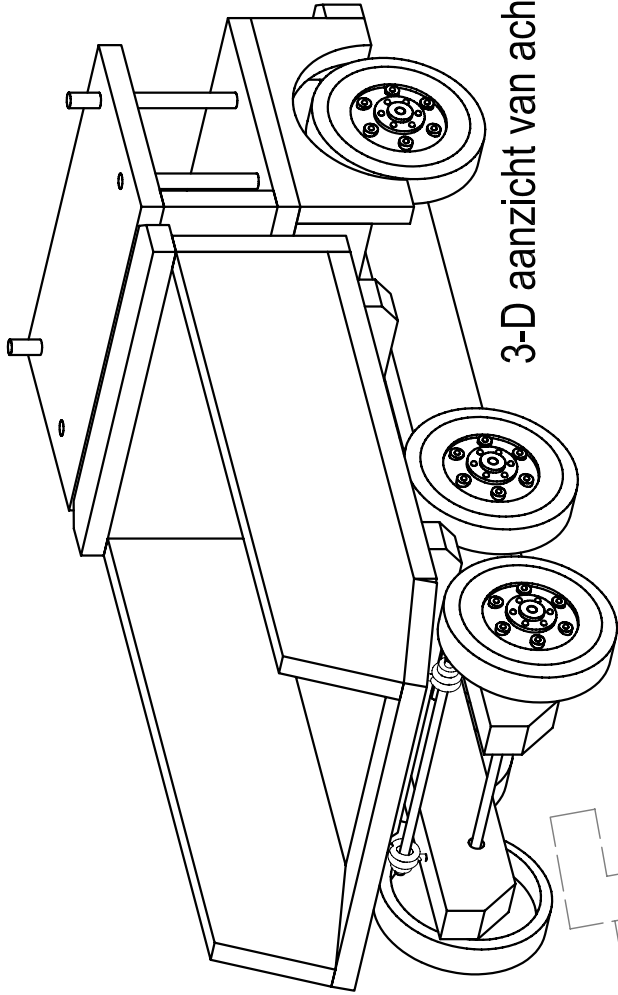
Veel plezier en succes gewenst, het Aduis Team.

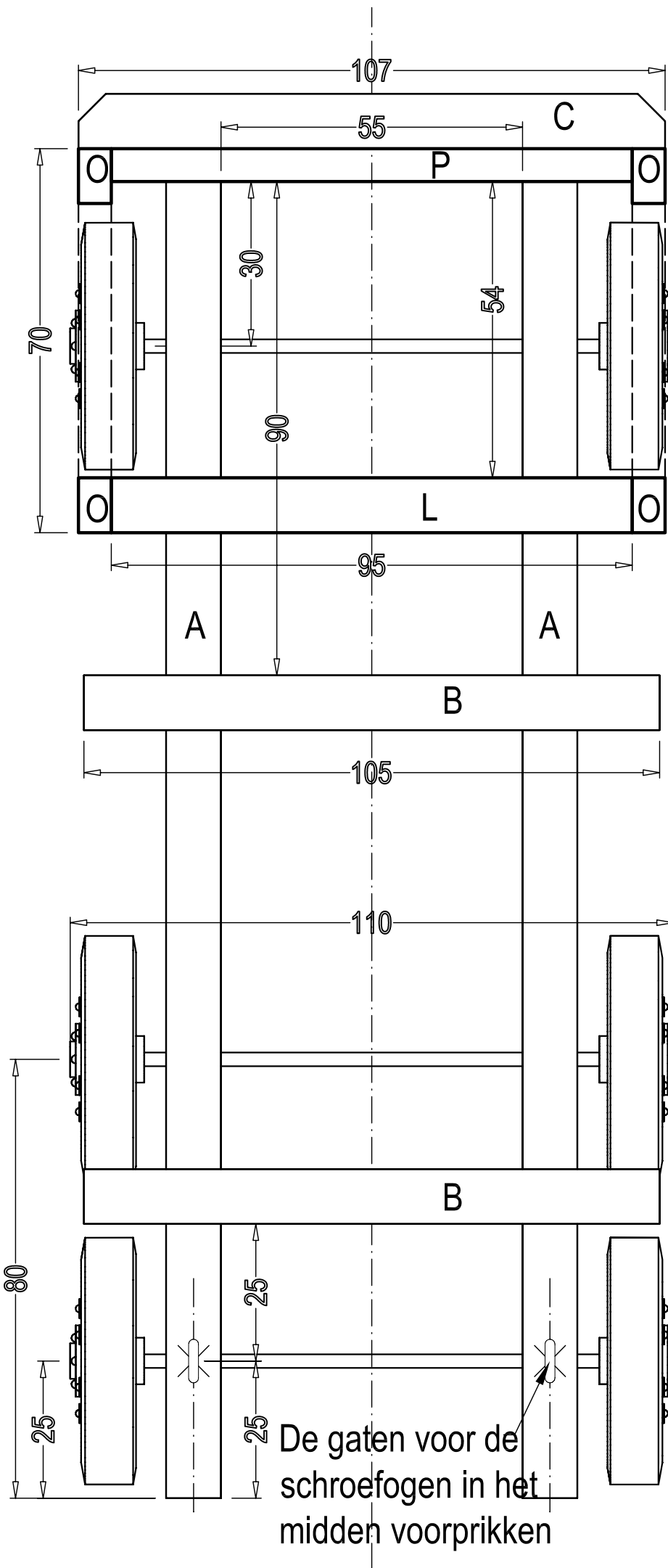


Aduis.

Tekening
1

3-D aanzicht van achter

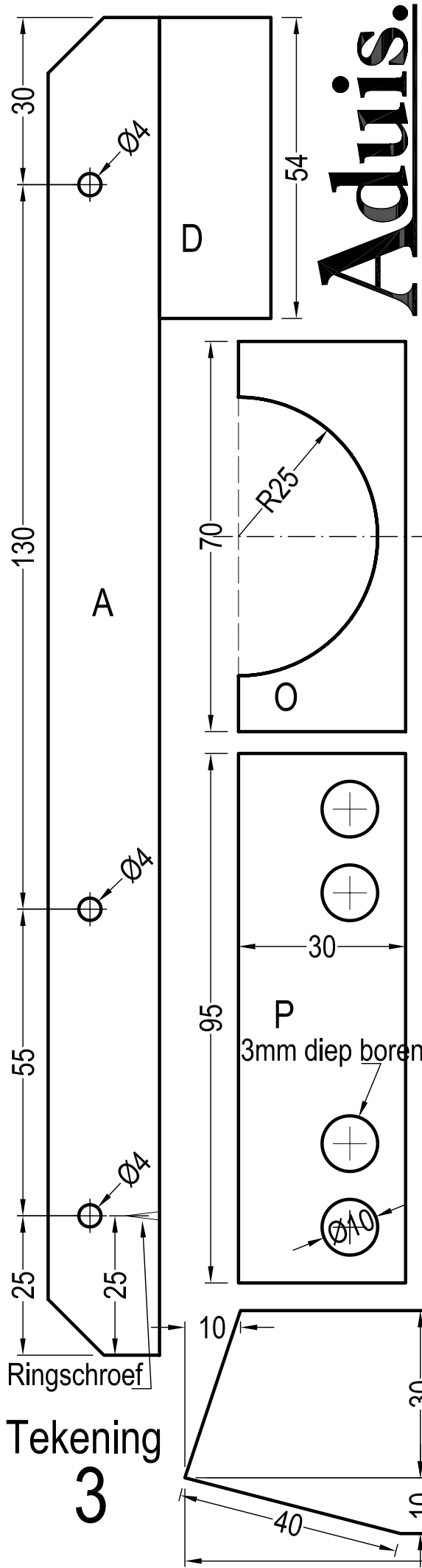




Overzicht M 1:1
wiel-ophanging

Aduis.

Tekening
2



Aduis.

Tekening
3