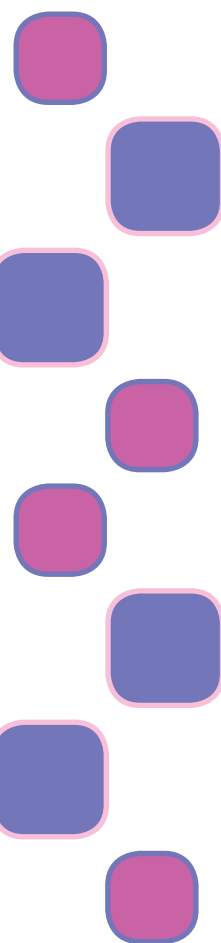


# Sierlijke Bloemenzuil



Bloementafels en -zuilen zijn niet alleen klassiekers van de moderne meubelgeschiedenis, maar zijn ook vandaag de dag nog steeds erg populair.

Elke kamer wordt door buitengewoon gepresenteerde planten opgewaardeerd. Een zelf ontworpen bloemenzuil, die zich qua vorm, kleur en design van de in de handel aangeboden stukken onderscheid, trekt ieders aandacht!



### Benodigde materialen:

kartonnen koker,  
viltten platen in verschillende kleuren,  
materiaal om te versieren bijv. kralen, wol, pailletten, ...,  
verpakkingszakken van aluminium

### Benodigd gereedschap:

penseel,  
schaar,  
UHU houtlijm express,  
UHU lijm Kraft

# Ontwerphandleiding

## Stap 1

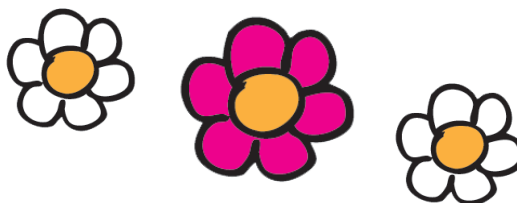
Een geschikte kartonnen buis kun je waarschijnlijk het gemakkelijkst in een tapijtwinkel krijgen. Zaag het op de gewenste lengte, een handige afmeting is ca. een halve meter.

## Stap 2



Bekleed de buis nu met vilt: Knip de viltplaten passend op de omtrek van de buis. Werk nauwkeurig zodat ze exact op elkaar geplakt kunnen worden. De bovenste viltplaat moet ca. 3 cm boven de buis rand uitsteken. Voor het opplakken verdeel je met een penseel UHU houtlijm Express gelijkmatig op het vilt. Bekleed de buis van beneden naar boven. De bovenste viltrand knip je om de 5 cm in en lijmt deze naar binnen.

## Stap 3

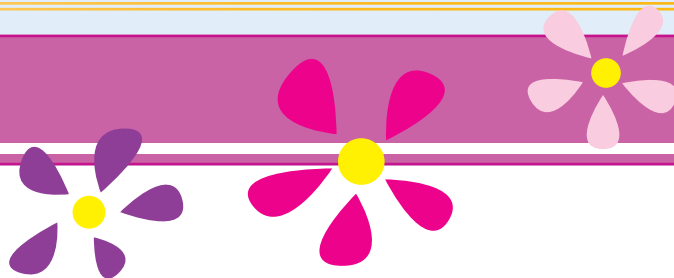


Knip smalle viltstroken uit en versier ze naar wens met verschillende materialen en technieken. Je kunt bijvoorbeeld ...

- > kralen in een zig-zag patroon opnaaien
- > pailletten individueel opnaaien of in een losse verstrooiing met UHU alleslijm kraft opplakken
- > knopen in een afgemeten afstand opnaaien
- > koord van losse steken maken en rond de buis wikkelen
- > vlinders, bloemen of harten op kleine wasknijpers lijmen en bevestigen
- > foto's uitknippen en op de viltstroken plakken

Je fantasie kent geen grenzen.



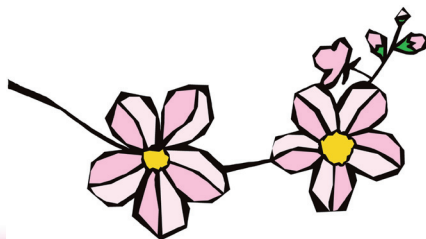


## Stap 4

Nu plak je nog alle klaar gemaakte gedecoreerde vilten stroken met UHU houtlijm express op de basis van de buis.

## Stap 5

Als vochtscherm kan een van aluminium - verpakkingzakken genaaide container met UHU krachtlijm in de bovenste buisopening onder de vilten rand worden geplakt. Eenzijdig verlijmp proces toepassen: De te verlijmen delen gelijkmatig en dun met lijm insmeren. De onderdelen niet direct samenvoegen, maar open laten liggen, tot de kleeftlaag „handdroog” aanvoelt. Daarna de delen op elkaar leggen, uitrichten en kort, maar krachtig samenpersen.



## Tip

De pot met de plant in een overpot plaatsen, waarvan de bovenste rand in diameter iets groter is dan de buisopening. Zo blijft de pot in de buis en glijdt niet naar beneden.

Als je je bloemenzuil van het plafond naar beneden wilt laten hangen, boor je drie gaten in de bovenste rand. Voor het stabiliseren lijm je tussenringen rond de gaten. Rijg een koord in en knoop de uiteinden goed aan de geboorde gaten vast.



Met de vriendelijke ondersteuning van C. Kreull

© Aduis