

Een

weidetafereel

plakken



De

natuur

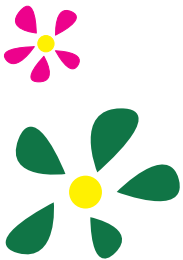
ontdekken



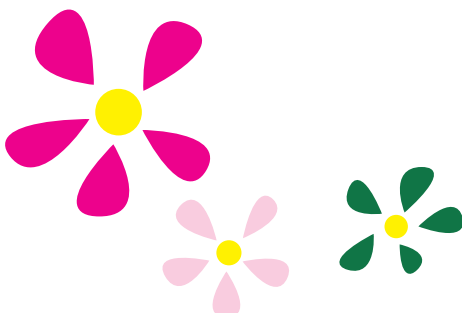
Dit heb je nodig:



geperste grassen en bloemen,
tekenblok, vloeibare lijm,
kleurpotloden of waterverf

Zo gaat het
in zijn werk:

1. Maak een wandeling en verzamel verschillende bloemen, grassen en bladeren. Neem alles wat op een weide groeit en wat je mooi vindt mee.
2. Leg de planten tussen zware boeken of gebruik een bloemen- en plantenpers. Na drie tot vier dagen zijn de planten geperst.
3. Bedenk nu, hoe je weidetafereel eruit moet komen te zien. Teken huizen, bomen of dieren op een vel van je tekenblok.
4. Nu kun je de bloemen en grassen nog met vloeibare lijm op het tafereel plakken. Hierbij moet je heel voorzichtig zijn, want de gedroogde planten breken gemakkelijk.

Het doel van deze
werkzaamheden:

Je leert spelenderwijs de natuur kennen. Je kunt in een boek opzoeken, hoe de bloemen heten. Bekijk ook de taferelen van je klasgenoten en vergelijk, of je een paar dezelfde planten kunt ontdekken.