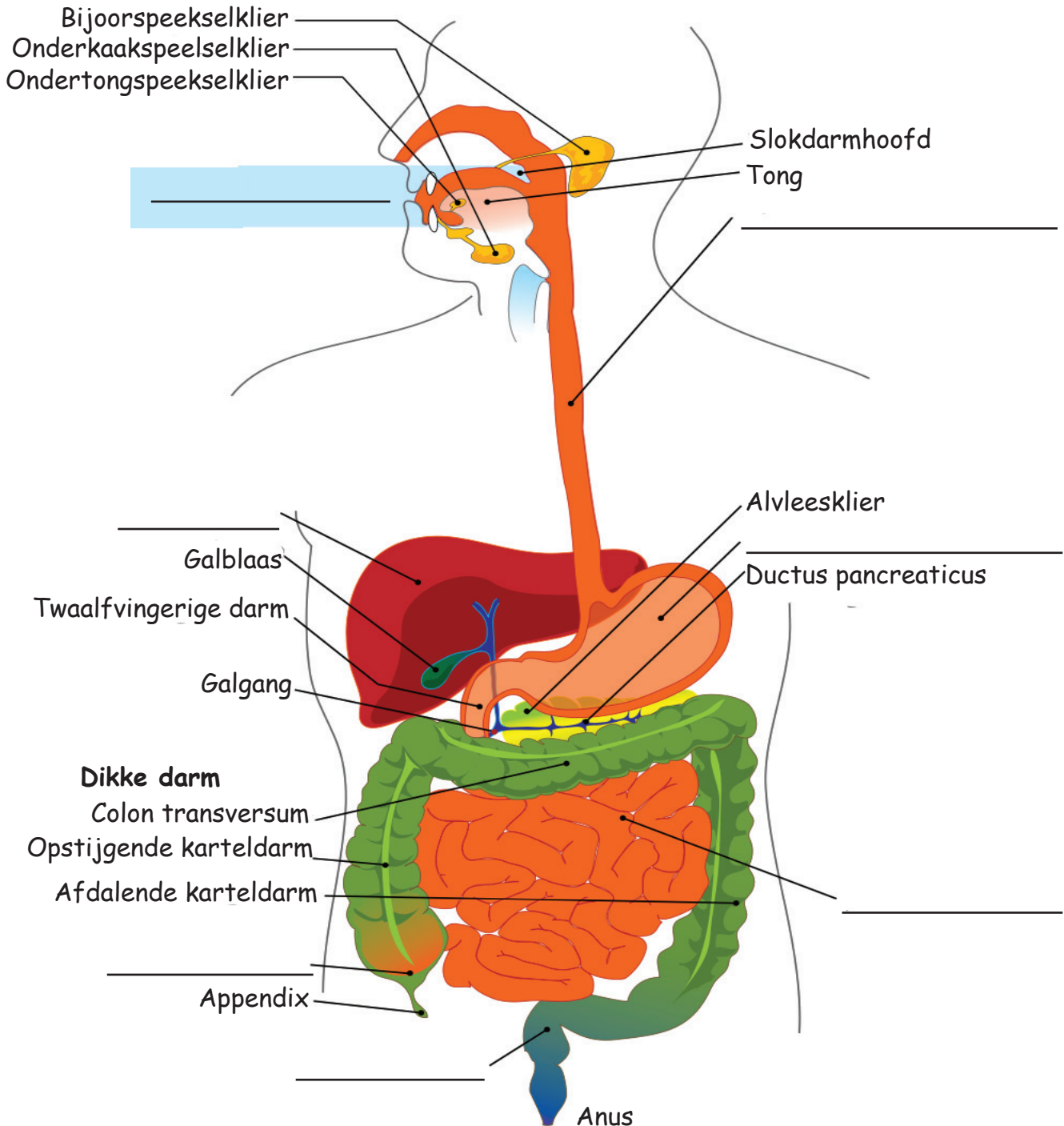


# De spijsvertering



Dunne darm	Blinde darm	Mondholte
Lever	Slokdarm	Maag
	Endeldarm	

Vul de woorden die onderaan in het vak staan in de onderstaande tekst in:

Bij een persoon vindt de \_\_\_\_\_ vooral plaats in de **mond**, **maag**, **twalfvingerige darm** en **dunne darm**. De opname van \_\_\_\_\_ is echter bijna uitsluitend in de **twalfvingerige darm** en de **dunne darm**.

### Mond:

Hier wordt het voedsel \_\_\_\_\_ **fijngemaakt** en gemengd met \_\_\_\_\_, zodat ze vervolgens via de **slokdarm** naar de **maag** getransporteerd kan worden. Het **speeksel** wordt in drie typen \_\_\_\_\_ geproduceerd: bijoor-, ondertong- en de onderkaakspeekselklier. Tijdens het kauwen mengt de \_\_\_\_\_ de voedselbrij, deze wordt dan bij het slikken tegen het **gehemelte** geperst en het **slikreflex** wordt in werking gesteld. Daarbij zal tijdelijk de \_\_\_\_\_ worden gesloten, zodat er geen voedsel in kan komen.

### Slokdarm:

Het is een **gespierde buis** die achter de luchtpijp ligt en het \_\_\_\_\_ naar de maag transporteert. Komen voedselresten in de luchtpijp terecht, leidt dit tot hevig \_\_\_\_\_ en kan in het ergste geval tot **verstikking** leiden. Door spierbewegingen, die golfvormig van de keel naar de maag lopen, wordt het voedsel in een paar seconden in de \_\_\_\_\_ geperst. Door dit proces is het ook mogelijk om liggend te drinken.

### Maag:

De maag is een sterke \_\_\_\_\_ die de voedselbrij doorkneet en met het maagsap vermengt. Het \_\_\_\_\_, welke de binnenwand van de maag bekleed, is met talrijke klieren bekleed die het \_\_\_\_\_ produceren. De maag van een volwassene heeft een capaciteit van ongeveer 1,5 tot 2 liter. Vanuit de maag komt de doorgemengde \_\_\_\_\_ in de dunne darm.

### Dunne darm:

Hier zijn vele verschillende spijsverterings- en opnamestadia. Ze beginnen in de twalfvingerige darm, waar het maagzuur wordt geneutraliseerd en met \_\_\_\_\_ en secretie van de alvleesklier wordt gemengd. Nadat de voedingsstoffen worden opgesplitst in de \_\_\_\_\_, worden deze via de dunne darmvlokken in het \_\_\_\_\_ en in de lymfe overgebracht. Door dit proces wordt het grootste deel van de energierijke stoffen voor ons organisme klaargezet.

### Dikke darm:

Hier wordt aan de onverteerbare etensresten het resterende \_\_\_\_\_ onttrokken. De resterende resten worden in de \_\_\_\_\_ verzameld, tot uitwerpselen gevormd en uitgescheiden.

De duur van de gehele spijsvertering varieert, en is afhankelijk van het type opgenomen voedsel. Tijdens de slaap wordt de vertering bijzonder ondersteund, wat tot een snellere \_\_\_\_\_ van voedingsstoffen leidt.

luchtpijp	gal	maagslijmvlies	water	maagsap	hoesten	speekselklieren
tong	bloed	vertering	speeksel	spier	voedsel	maagbrij
mechanisch	opname	voedingsstoffen	maag	endeldarm	afzonderlijke bestanddelen	

De oplossing en zeer veel andere werkbladen om gratis te downloaden:

[www.aduis.nl](http://www.aduis.nl). Neemt u een kijkje.