

Warmhoudplaatje



Naam:		Groep / klas:
Inhoud:		Gereedschap:
2 Aluminiumblik	125 / 125 / 1 mm	Potlood, liniaal, passer
4 Koperblik	100 / 50 / 0,55 mm	Boormachine, boortjes Ø 2 mm,
1 Latje	100 / 15 / 15 mm	Ø 3 mm, Ø 5 mm, Ø 7 mm
1 Theelichtje		Hamer, Schuurpapier, vijl
4 Blikschroeven	DIN 7971 2,9 x 6,5 mm	Figuurzaag met metaalblad
9 Popnagels	3 x 8 mm	Spitsbektang, combinatietang

BOUWHANDLEIDING:**BEGIN MET HET UITTEKENEN VAN DE SJABLONEN (Zie tekeningen):**

ALUMINIUM - AFDEKBLAD: De 17 boringen, het gat in het midden van \varnothing 52 mm en de randen met een fijnschrijver aftekenen op het blik (125 / 125 / 1 mm). Om de ring van \varnothing 52 mm in het midden uit te kunnen zagen moet er eerst een gat geboord worden van \varnothing 2 mm. Boor het gat aan de rand van de ring en zaag deze mooi rond uit. Deze cirkel van \varnothing 52 mm wordt later nog gebruikt!!! De hoeken kunnen met een blikschaar afgeknipt worden of ook met de figuurzaag afgezaagd worden. De 17 gaten kunnen nu ook geboord worden.

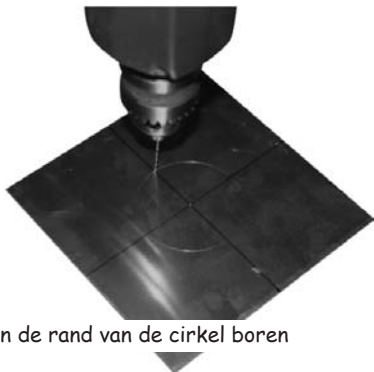
ALUMINIUM - GRONDPLAAT: Ook hier kun je de hoeken afknippen met een blikschaar, of afzagen met een figuurzaag. Aansluitend kunnen de gaten van \varnothing 3 mm geboord worden.

KOPER - DE ZIJKANTEN ZIJN VERSCHILLEND:

Aan 2 zijanten worden later houten grepen bevestigd. Daarom zijn niet alle zijanten gelijk. Let daarom goed op bij het boren van de gaten in de zijanten.

DE SCHAAL VOOR DE KAARSEN:

De cirkel van \varnothing 52 mm gaat dienen als kaarsenschaaltje. Vorm het schaalje net zoals op de foto met een spitsbektang. Daarna zet je het schaalje vast op de grondplaat met een popnagel. Omdat de popnagel uitsteekt, knip je deze met een tang af. De kop van de popnagel zit aan de onderkant!



Aan de rand van de cirkel boren



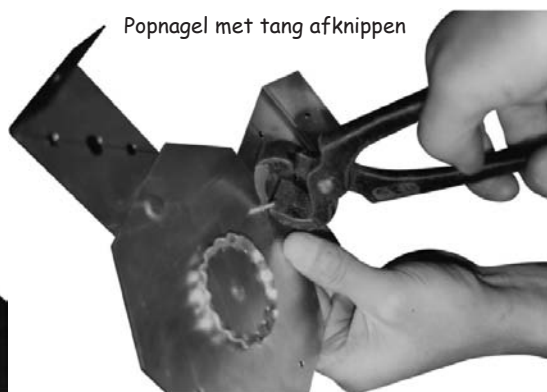
Met spitsbektang vormen



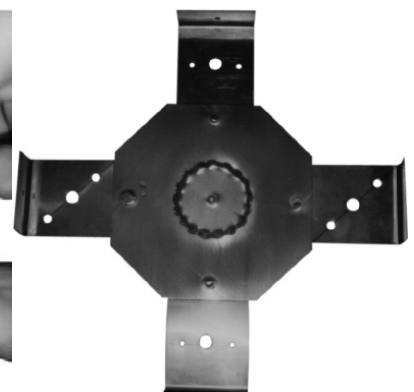
Popnagel met tang afknippen

HET KOPER - DE ZIJKANTEN TOT EEN „L” VORMEN:

In de schroefbank buigen



Popnagel met tang afknippen



LET OP: De zijanten worden alleen aan de bovenkant omgebogen. De onderkant blijft vooralsnog vlak. Alle vier de zijanten worden op deze manier tot 90° gebogen en met een popnagel aan het grondplaat bevestigd.

LET OP:

1. De identieke zijkanten komen tegenover elkaar.
2. De zijkanten (koper) komen onder de aluminium grondplaat.
3. De kop van de popnagel komt aan de onderkant.
4. De kop van de popnagel komt op het koper.
5. Het koperblik wordt met de niet gebogen zijde aan het aluminium grondblik bevestigd.



De zijkanten in een rechte hoek
naar boven buigen

DE HOUTGREPEN:

Van het latje (100 / 15 / 15 mm) worden twee stukken van ca. 50 mm afgezaagd. De randen van de grepen worden met vijl en schuurpapier mooi afgerond en vervolgens met 4 schroeven (2,9 x 6,5 mm) aan de beide zijkanten bevestigd. Daarna worden de zijkanten in een rechte hoek naar boven gebogen.

MONTAGE VAN HET ALUMINIUM AFDEKBLAD:

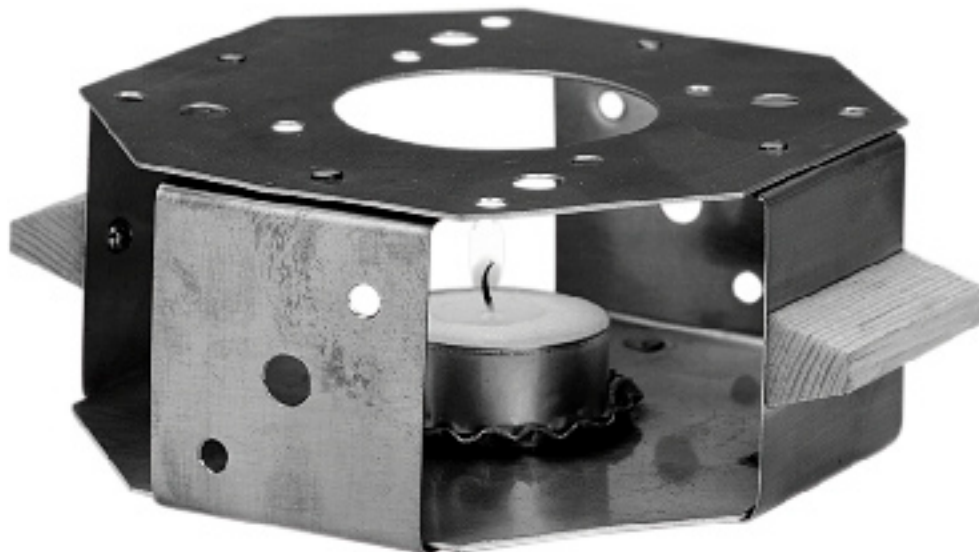
Tenslotte het afdekblad op de zijkanten leggen en met vier popnagels vastzetten. Let op: de popnagels komen aan de onderkant. Gebruik een object dat geschikt is om te gebruiken als ondergrond. Dit object in de bankschroef zetten en vervolgens de tussenruimte van het warmhoudplaatje op het object laten rusten. Nu kun je gemakkelijk de popnagels aanbrengen.

SCHUREN:

Als laatste nog even alle randjes afronden met schuurpapier. Er mogen geen spitse randen meer zijn waaraan je je kunt snijden.

ONZE TIP:

Wanneer je het warmhoudplaatje met een metaallak behandeld zal de metaalglans en structuur beter tot zijn recht komen. Ook zal onbehandeld koper sneller gaan oxideren en wordt na verloop van tijd bruin. Door de lak blijft het oppervlak langer mooi. Natuurlijk kun je ook nog het metaal ciseleren of op een andere wijze versieren.



Veel plezier en succes!!!

Sjablonen M 1:1

