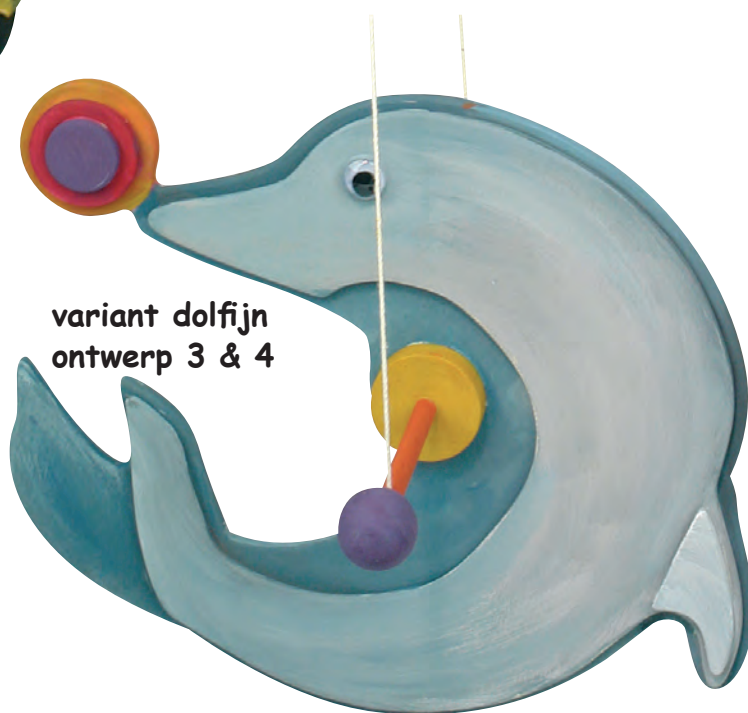


Papegaai of Dolfijn

op een klosje



variant papegaai
ontwerp 1 & 2



variant dolfijn
ontwerp 3 & 4

1 → 2

Één bouwpakket met 2
uitvoeringen.



Bijpassende
werkbladen
kunt u gratis downloaden
www.aduis.nl

Naam:		Groep:
Inhoud:		Benodigd gereedschap:
1 triplex	270 / 185 / 6 mm	potlood, lineaal, passer
2 triplex	180 / 180 / 4 mm	boormachine
1 lat	80 / 10 / 10 mm	boortje Ø 6 mm
1 rondhout	190 / Ø 6 mm	lijmklem of lijmtang
1 touw	1200 mm lang	lijm, houtlijm, hamer
2 houten wielen	Ø 30 mm, boring 4 mm	toffelzaag, figuurzaag, houtvijl
2 houten ballen	Ø 20 mm, boring 6 mm	schaar, tang, schuurpapier
2 wiebelogen	Ø 12 mm	

Duik papegaai of de draai dolfin

1. Variant: Papegaai ontwerp 1 + 2 - dolfin ontwerp 3 + 4:

Dit bouwpakket heeft als inhoud 2 vormgevings voorbeelden (zie titelplaat):

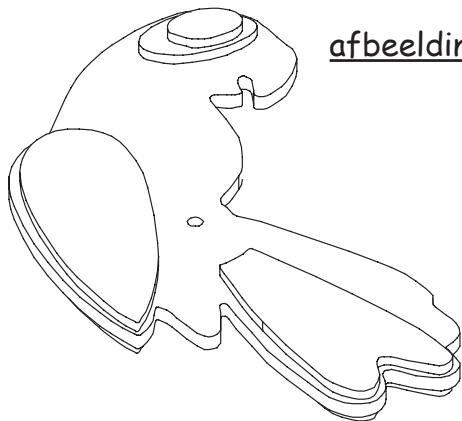
Maak voor jezelf een keuze uit één van beide voorbeelden.

2. De sjablonen op het triplex overnemen - ontwerp 1 + 2:

- Knip de sjablonen groot uit en plak ze met transparanten plakband op de triplex platen - of druk de vormen met een balpen door.
- Boor een gat $\varnothing 6$ mm voor het rondhout.
- Zaag de triplex delen met de figuurzaag uit.
- Werk de zaagranden met schuurpapier na.

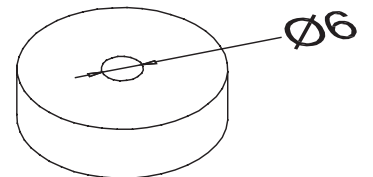
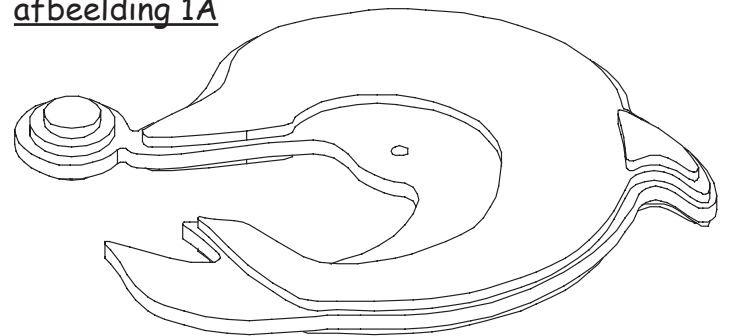
3. Het in elkaar zetten:

- Lijm alle triplex delen volgens afbeelding 1 resp. afbeelding 1A samen.



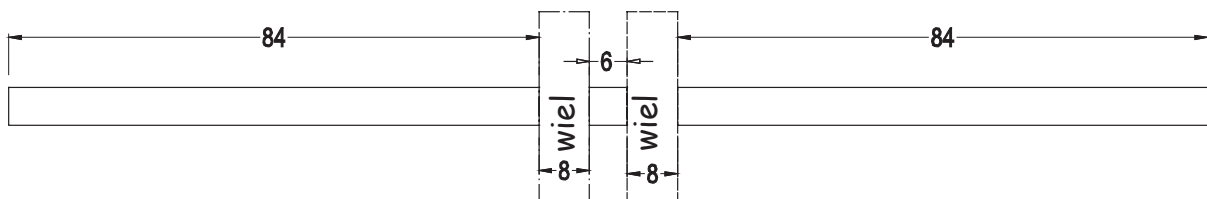
afbeelding 1

afbeelding 1A

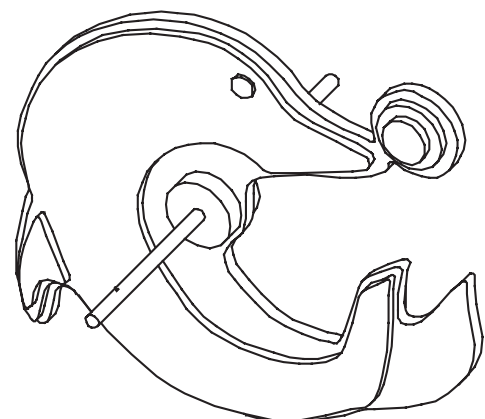
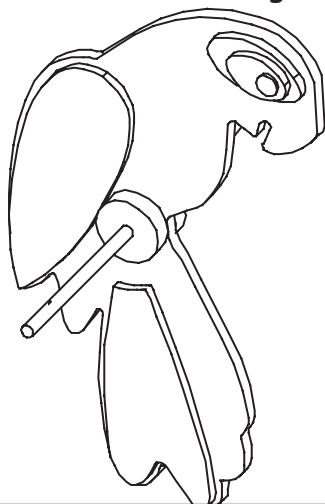


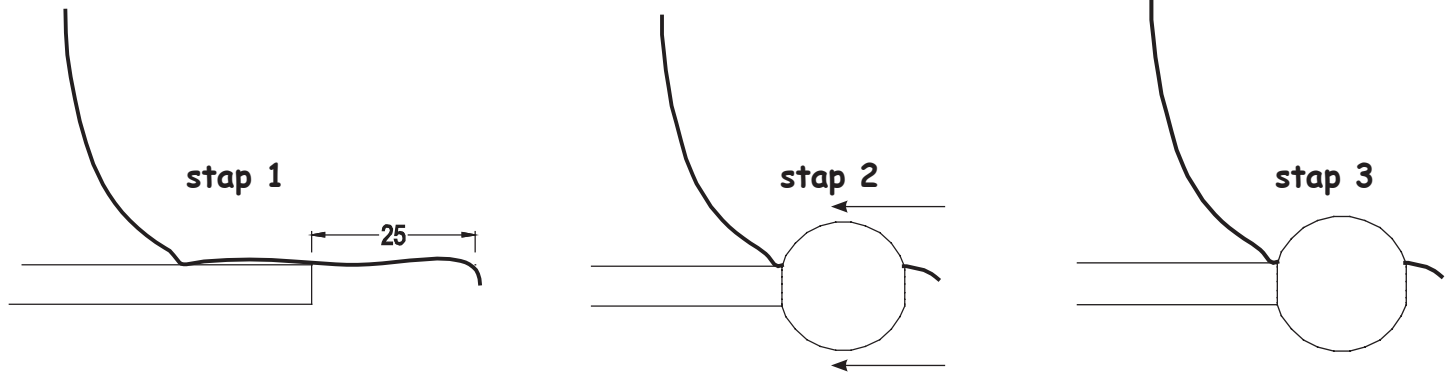
- Boor de gaten in de houten wielen groter met een boortje van $\varnothing 6$ mm.

- Teken de positie van de wielen en het lichaam op het rondhout.

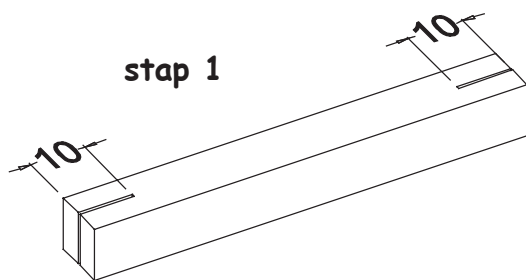


- Lijm de 2 houten wielen en het rondhout met het model aan elkaar (zie afbeelding). Plak de zelfklevende wiebelogen erop.



4. Het touw met de 2 houten ballen aan het rondhout bevestigen:

- Stap 1:** Leg het touw zo tegen het rondhout, dat het einde ca. 25 mm over het rondhout oversteekt.
- Stap 2:** Laat een druppel lijm in de houten bal vallen en rijg deze aan het touw.
- Stap 3:** Klop de houten bal met de hamer op het rondhout. Knip het uitstekende restant van het touw af.

5. De ophanging:

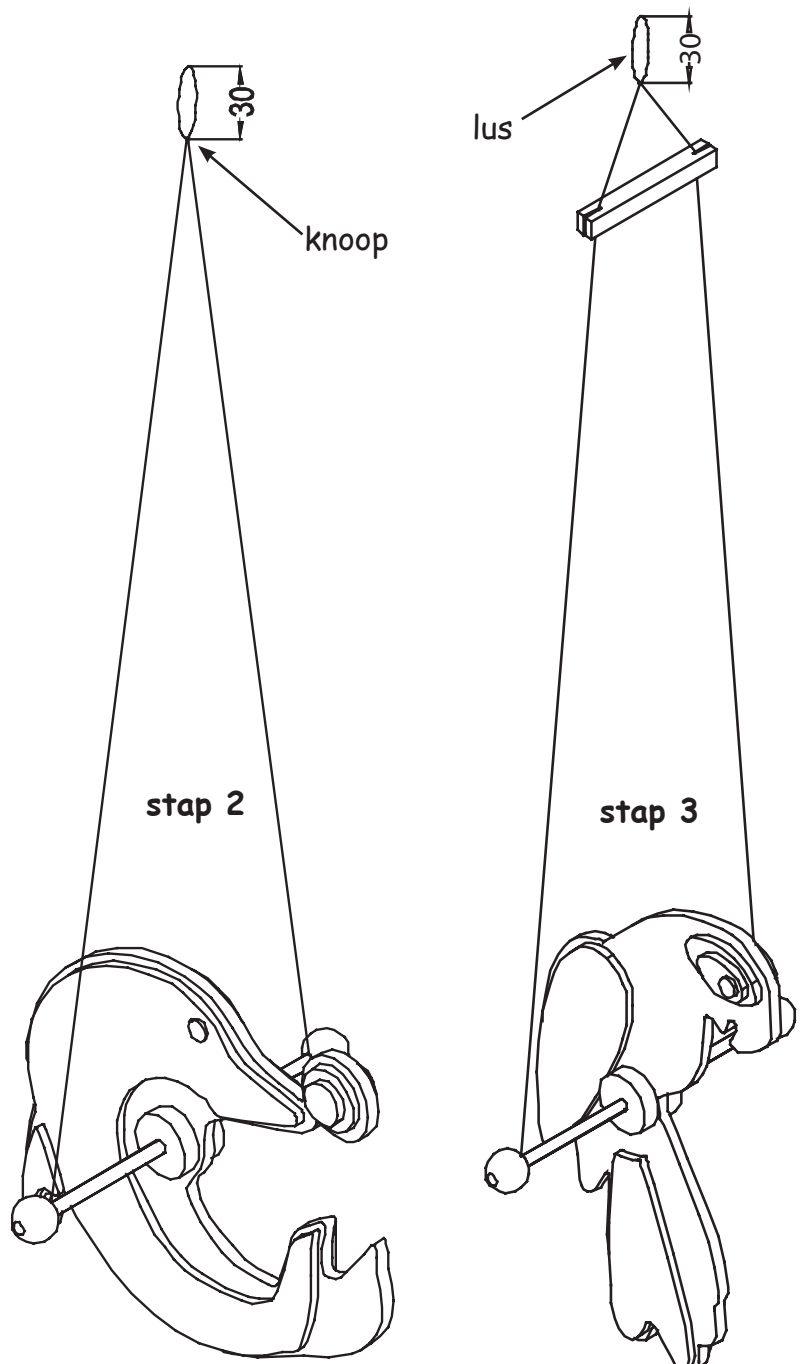
- Stap 1:** Zaag met de toffelzaag aan de zijkant 2 inkepingen in de lat.
- Stap 2:** Markeer het midden van het touw en knoop het touw volgens de afbeelding. Het model moet daarbij precies vertikaal hangen.
- Stap 3:** Steek het touw in de inkepingen van de lat.

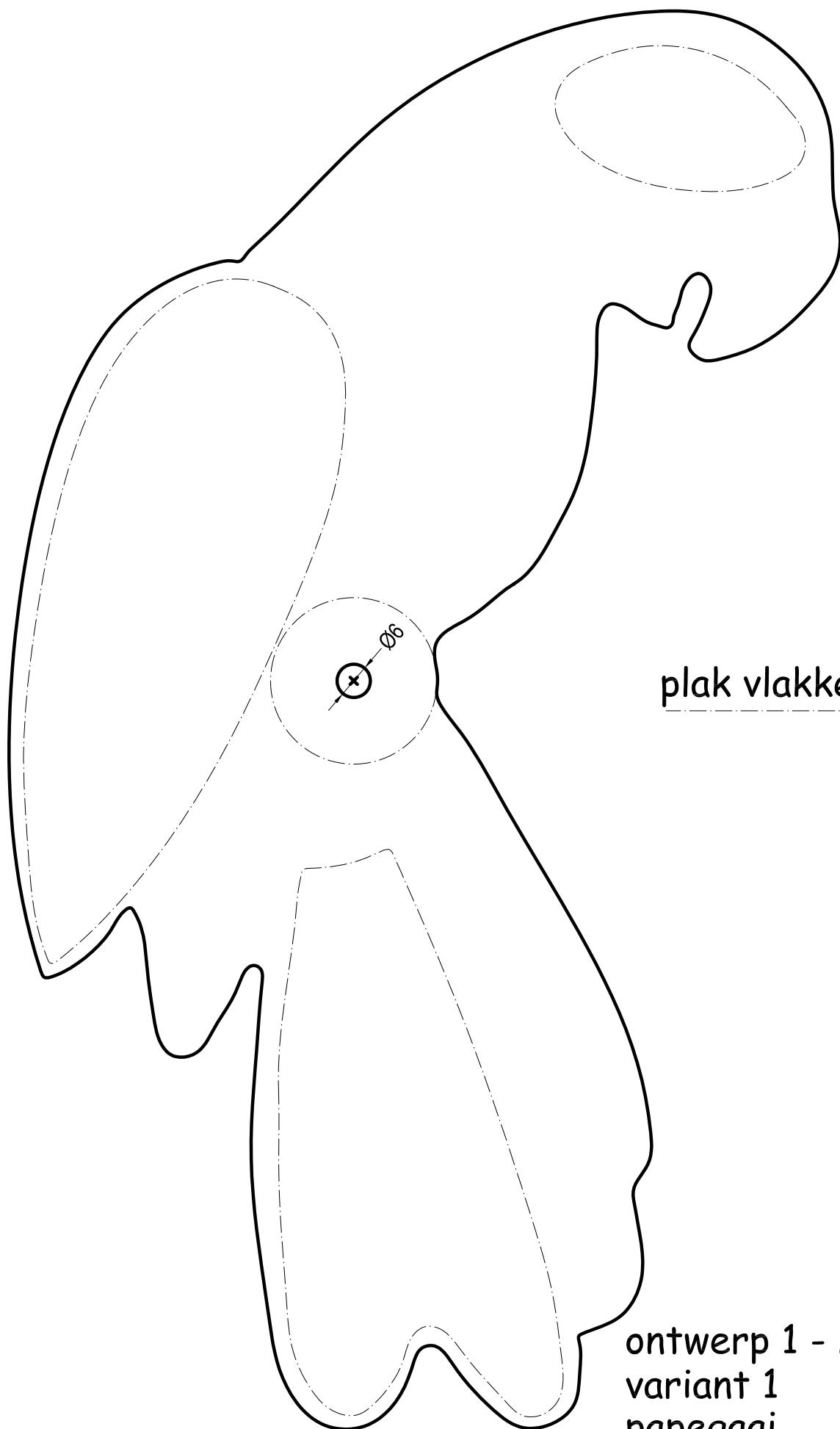
6. Beschilderen:

Beschilder je model met bonte kleuren en vrolijke patronen. Voor een betere bescherming van de oppervlakte kan je je model tot slot nog lakken.

7. Hoe werkt het: Draai je model op naar boven, zodat het touw zich om het rondhout wikkelt. En nu loslaten!

Veel plezier en succes toegewenst!

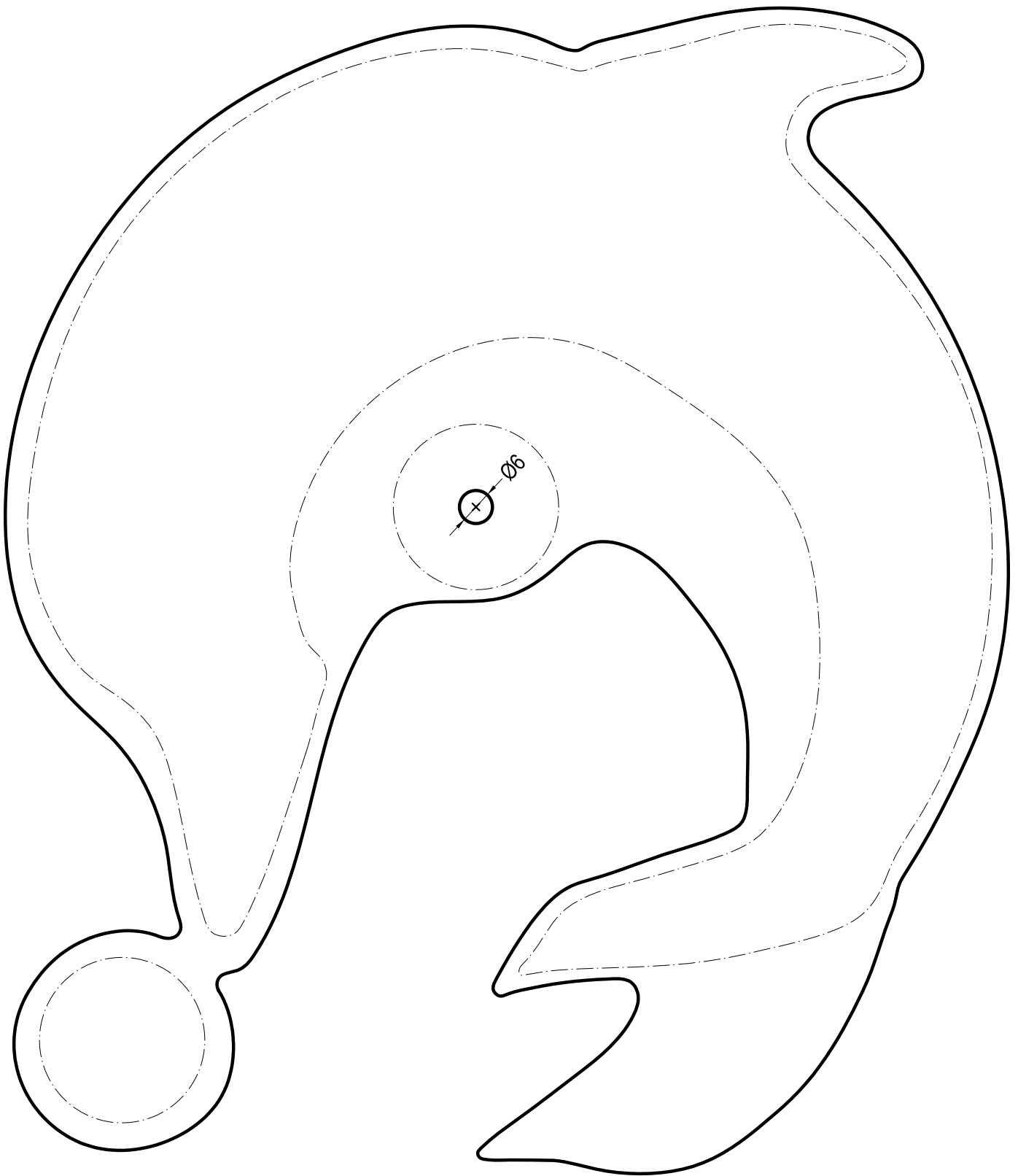




plak vlakken

ontwerp 1 - M 1:1
variant 1
papegaai

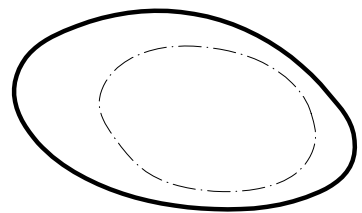
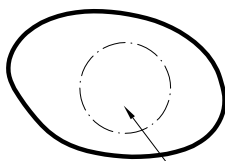
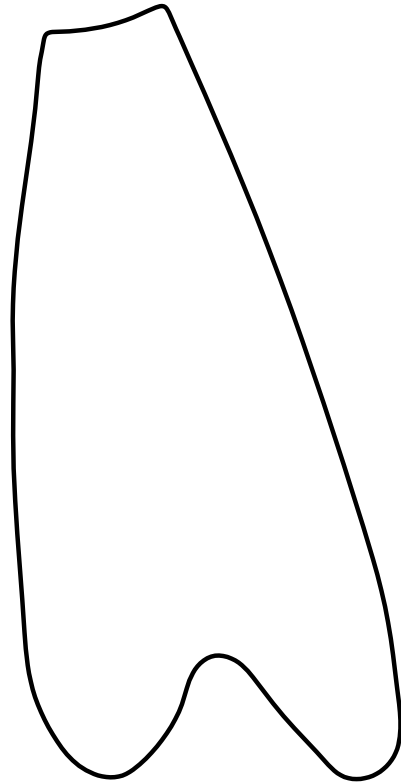
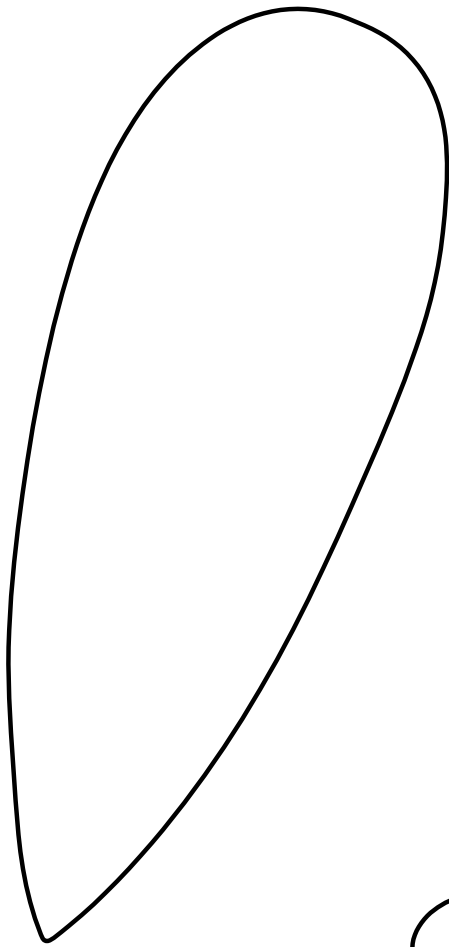
plak vlakken



ontwerp 3 - M 1:1
variant 2
dolfijn

sjablonen 2x gebruiken

plak vlakken



wiegelogen

ontwerp 2 - M 1:1
variant 1
papegaai

sjablonen 2x gebruiken



ontwerp 4 - M 1:1
variant 2
dolfijn