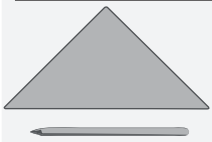


# Spin „Lumineus“ Lieveheersbeestje „Briljant“



## GEREEDSCHAPSVORSTEL:



potlood & liniaal



boortje  
Ø 3 mm



priem



figuurzaag



schuurpapier



schroevendraaier



houtlijm  
alleslijm

NAAM:

GROEP/KLAS:

INHOUD:

AFMETINGEN:

OMSCHRIJVING:

DELEN:

1 triplex

85 x 70 x 6 mm

lichaam

A

1 triplex

60 x 30 x 6 mm

B

2 chenilledraad

500 mm

1 draad blank

300 mm

1 draad geïsoleerd

200 mm

1 batterijhouder

2 leds

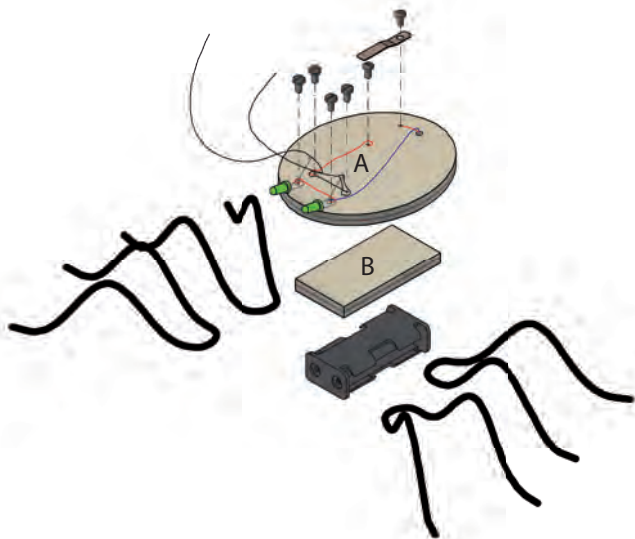
6 schroeven

2,9 x 6,5 mm

1 schakelaar

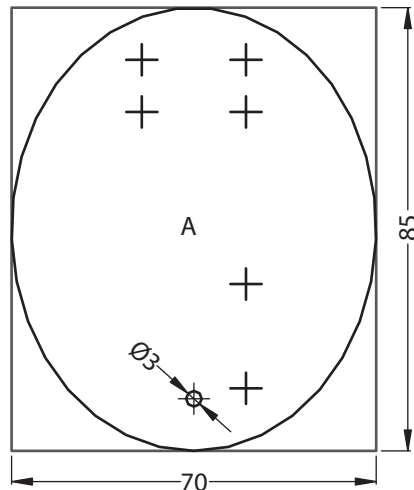
koper

**1** Overzicht:



Verschaf jezelf een eerste overzicht. Door het kleurontwerp en het aantal voetjes krijg je een spin of een lieveheersbeestje - of je eigen dier.  OK✓

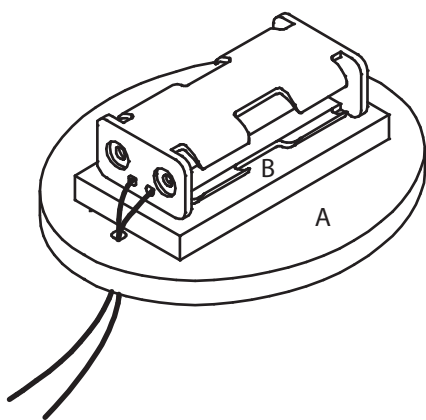
**2** Deel (A):



Breng het sjabloon voor deel (A) over op het **triplex (85 x 70 x 6 mm)**. Boor een gat  $\varnothing 3$  mm en prik de prikpunten met een **priem** voor.

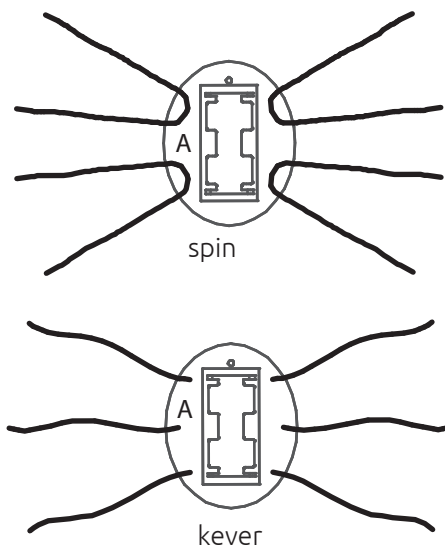
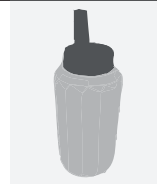
Zaag vervolgens de vorm met de **figuurzaag** uit en werk de **gezaagde randen met schuurpapier** na.  OK✓

**3** Lichaam in elkaar zetten:



Lijm de **delen (A) en (B)** aan elkaar. Ruw de **batterijhouder** aan één kant **met schuurpapier** op en lijm hem vast **op deel (B)**. Rijg de kabels van de batterijhouder door het gat in deel (A).  OK✓

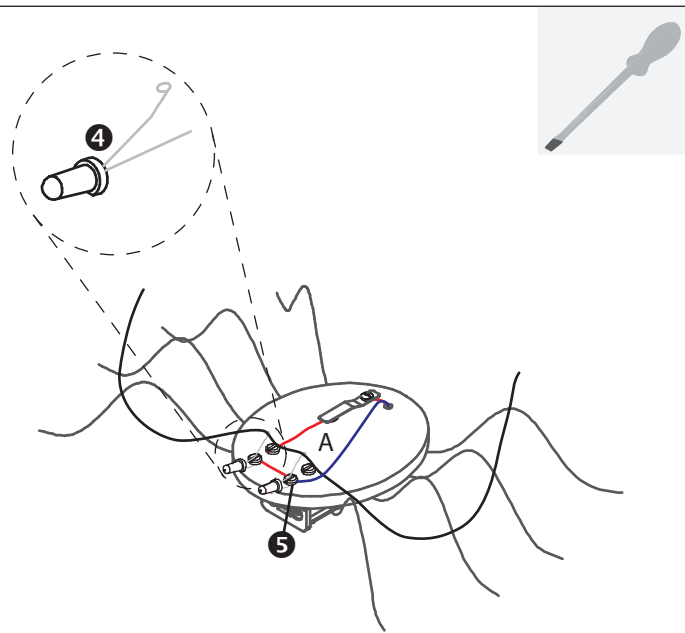
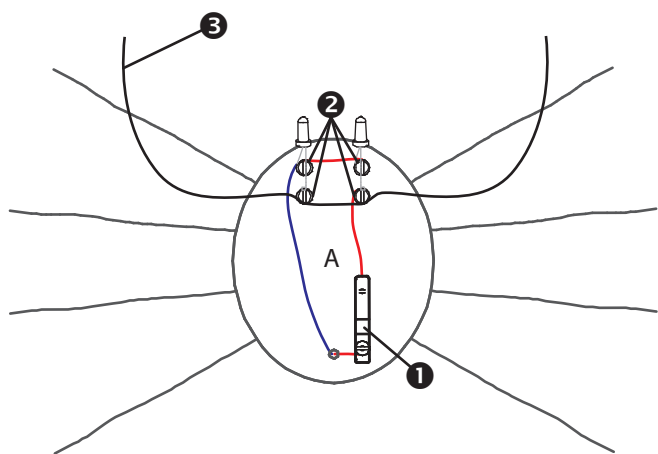
**4** Het uiterlijk:



Verf je spin zwart c.q. het lieveheersbeestje rood met ronde zwarte stippen.

Lijm nu de poten (chenilledraden) **met een lijpistool** op de delen (A) en (B).  OK✓

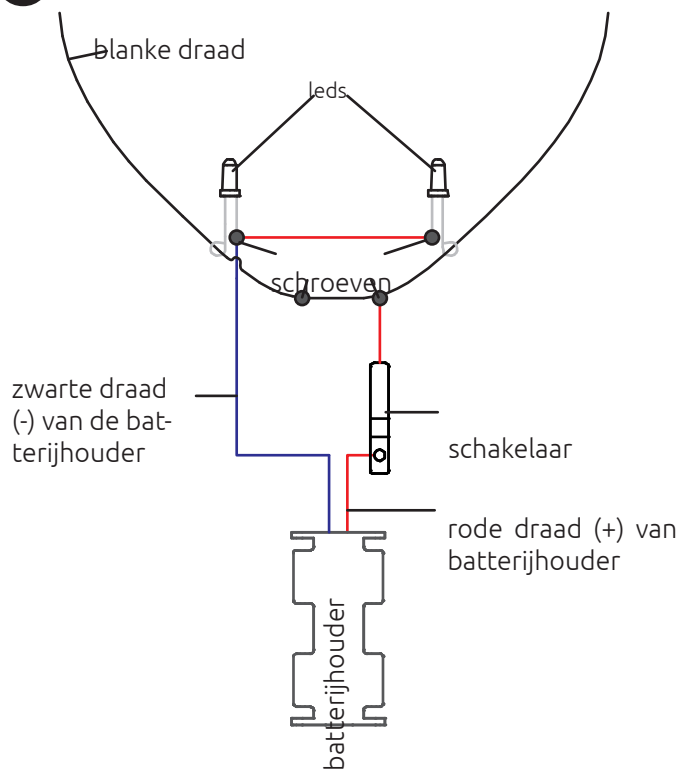
### 5 Elektrische aansluitwerkzaamheden:



- 1 Buig de schakelaar zoals afgebeeld en schroef hem op deel (A).
- 2 Schroef de resterende schroeven (2,9 x 6,5 mm) in deel (A) - maar schroef ze niet helemaal vast, zodat er nog ruimte is om de draden aan te sluiten.
- 3 Buig de blanke draad in een U en bevestig hem aan de achterste twee schroeven (wikkel hem rond de schroeven).
- 4 Buig de uiteinden van de pluspolen van de leds (lange voet) tot een ring.
- 5 Bevestig de twee leds met de minpool (korte voet) aan de twee voorste schroeven.

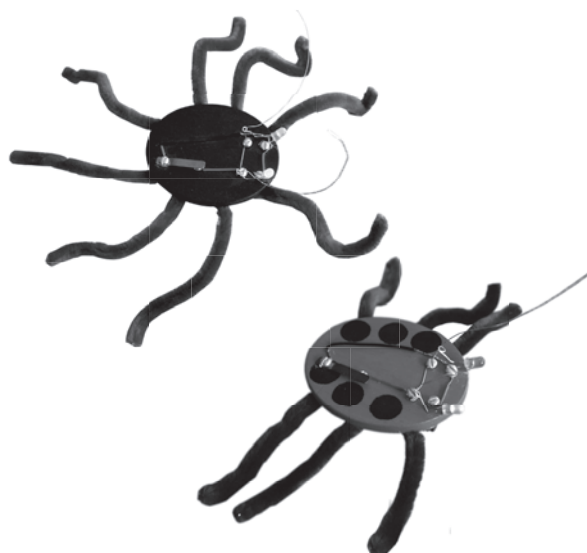
OK ✓

### 6 Elektrisch aansluitschema:



Leg de geïsoleerde kabels volgens het aansluitschema.

### 7 Afwerking:



Vorm de poten en de voelsprietten volgens de afbeelding. Buig nu de voelsprietten zo dat ze door het midden van de ringen van de leds lopen - de stroomkring is verbroken. Door de schakelaar in te drukken en de voelsprietten aan te raken of door trillingen, wordt het circuit gesloten.

