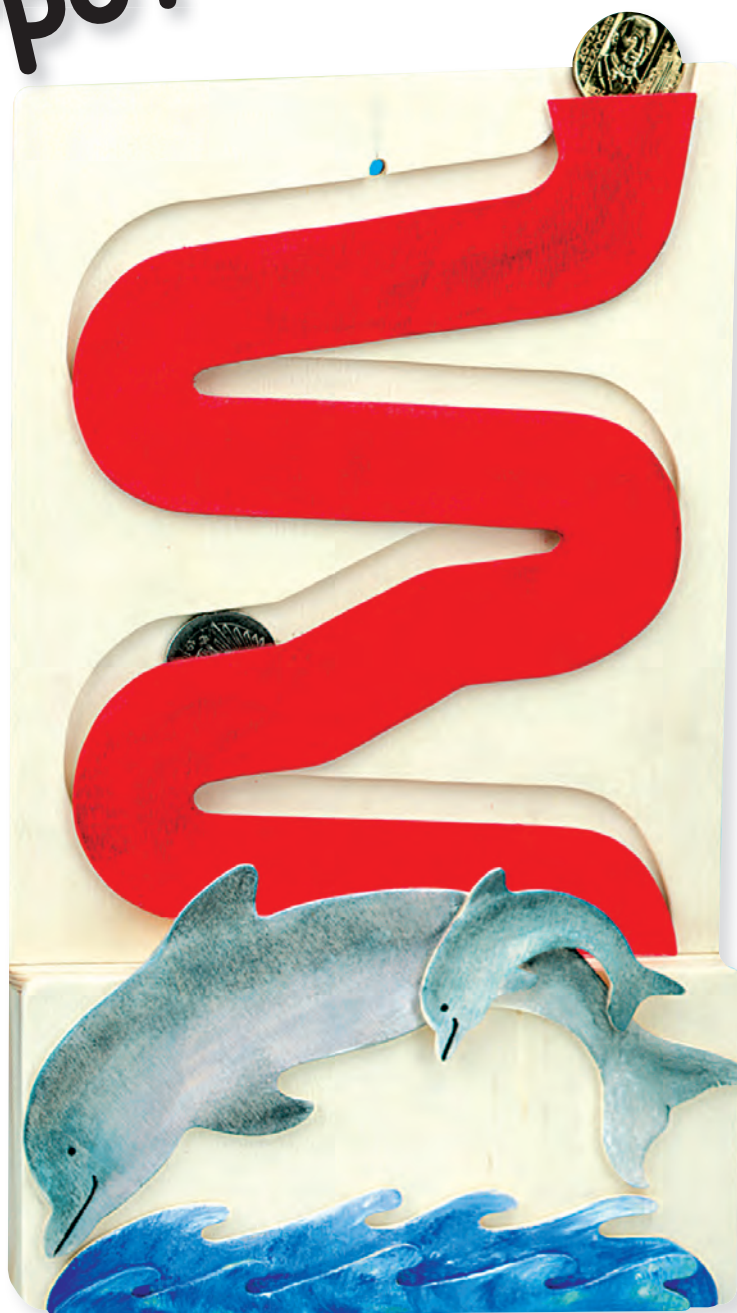


# Spaarpot



Werkbladen  
kunt u gratis downloaden  
[www.aduis.nl](http://www.aduis.nl)

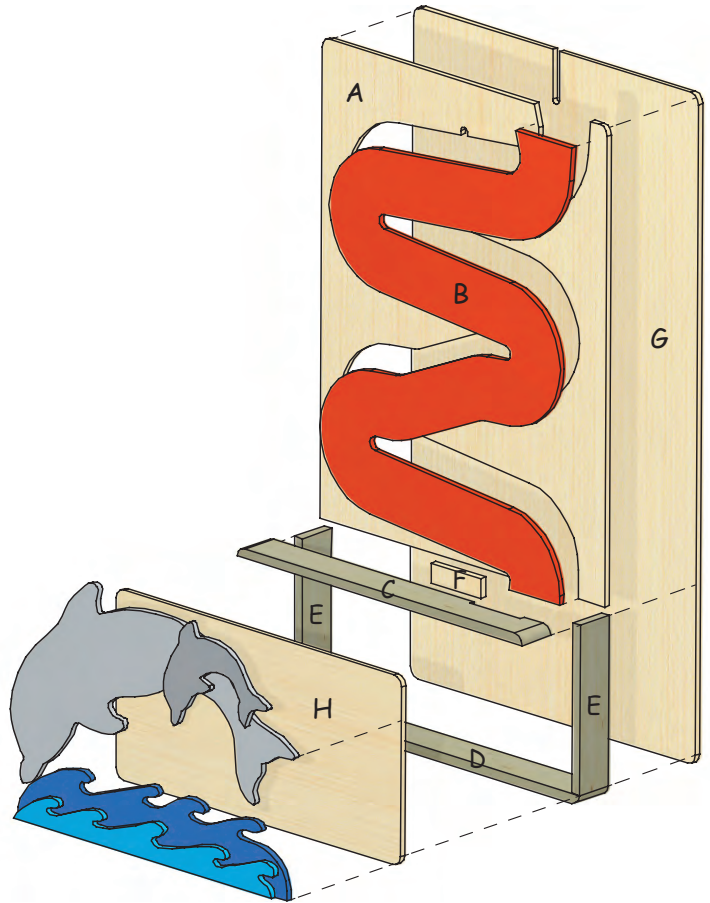
Naam:		Groep/klas:	
<b>Inhoud:</b>		<b>Onderdelen:</b>	<b>Gereedschap:</b>
1 triplex plaat	335 x 185 x 3 mm	G	potlood, liniaal
1 triplex plaat	240 x 185 x 4 mm	A, B, F	lijm, houtlijm
1 triplex plaat	185 x 185 x 3 mm	decoratiedelen	toffel, figuurzaag, houtvijl
1 triplex plaat	185 x 95 x 3 mm	H	schuurpapier
2 houten latten	185 x 20 x 5 mm	C, D	schaar, tang
2 houten latten	85 x 20 x 5 mm	E	

**BOUWHANDLEIDING:****OVERZICHT:**

Verschaf jezelf een overzicht.

**1. WE BEGINNEN MET DE BOCHT (B):**

Leg de sjabloon (tekening 1) op het triplex (240 x 185 x 4 mm). Teken nu de lijnen met een balpen na. Je moet hierbij goed aandrukken, zodat de bocht duidelijk op het 3 mm triplex wordt gedrukt. Met een potlood loop je de lijnen op het triplex nog een keer na. Hierdoor wordt de bocht goed zichtbaar.  
Variant: Leg tussen de sjabloon en het triplex een stuk carbonpapier en trek de lijnen op de sjabloon na.



Probeer tijdens het zagen langs de randen, de figuurzaag zo recht mogelijk te houden.

Bij de variant zonder boren: zaag in de grondplaat (335 x 185 x 3 mm) een V en in (A) een kleine inkeping. Over elkaar heen gelegd ontstaat hierdoor een gat om op te hangen.

**2. DE MUNTAUTOMAAT - DE STARTBAAN:**

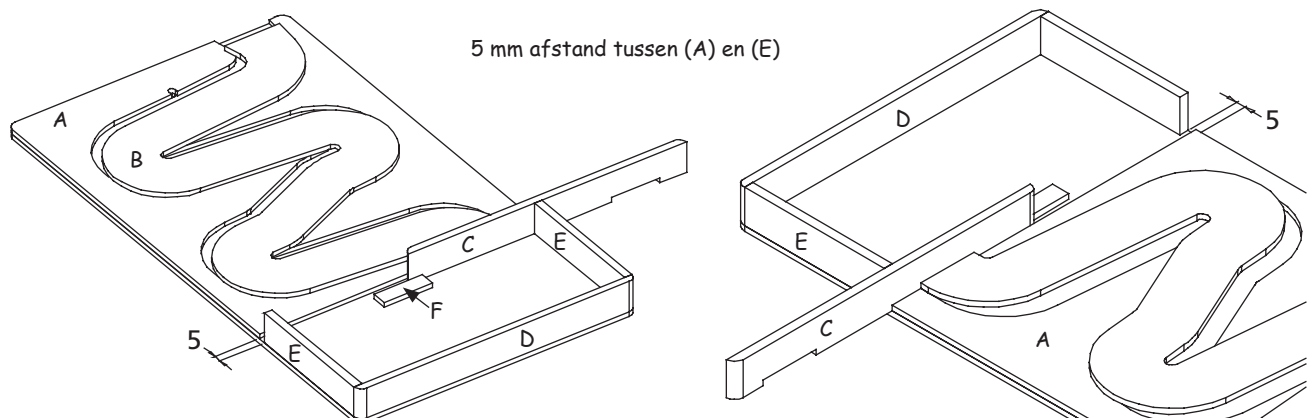
Eerst de delen 2 x (E) en (D) op de grondplaat (G) (335 x 185 x 3 mm) lijmen (zoals afgebeeld). (D) Moet aan de onderkant bondig zijn (= niet uitsteken).

Lijm daarna (A) op de grondplaat.

Let op: Tussen (A) en (E) zit een afstand van 5 mm. Het beste kun je deel (C) tussen deel (A) en (E) leggen. Van (B) onder een stuk (F) van 10 mm afzagen (zie tekening 1). Dit stuk (F) lijm je als voering voor (C) op de grondplaat. (F) heeft eveneens 5 mm afstand tot (A).

Deel (B) op (A) lijmen. (B) is precies 10 mm naar beneden verplaatst.

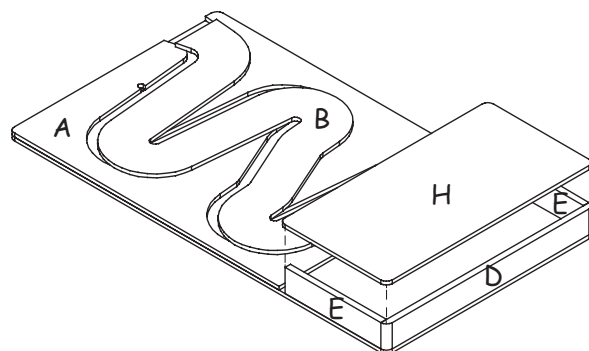
Daarna goed laten drogen!



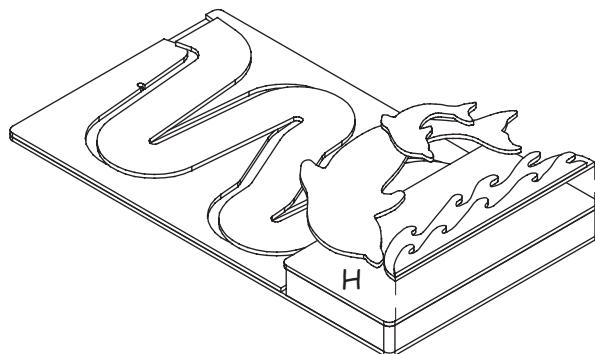
**3. DE DEKSEL (H) ER OP LIJMEN:**

Deel (C) verwijderen!!!

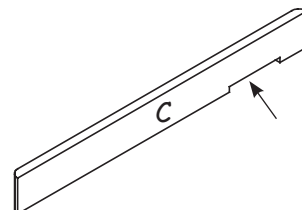
Pas dan de deksel (185 x 95 x 3 mm) op (E) en (D) lijmen.

**4. DE FIGUREN - TEKENING 2:**

De figuren zoals hierboven omschreven (zie punt 1) optekenen en vervolgens met de figuurzaag uitzagen. De figuren op de deksel lijmen.

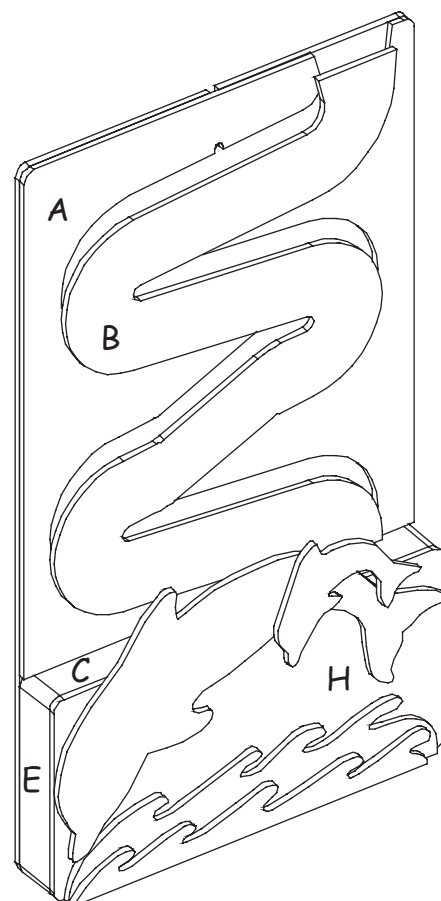


Daarna in deel (C) een uitsparing voor de muntinworp zagen, zie tekening 2.

**5. TIP VOOR PROFESSIONALS:**

Opdat jouw spaarpot een echt pronkstuk wordt, kun je hem met bonte kleuren beschilderen en daarna met een transparante lak aflakken.

**Veel plezier en succes!!!**



# Tekening 1

M 1:1

Bij variant boren  $\varnothing$  4mm

# Aduis.

B

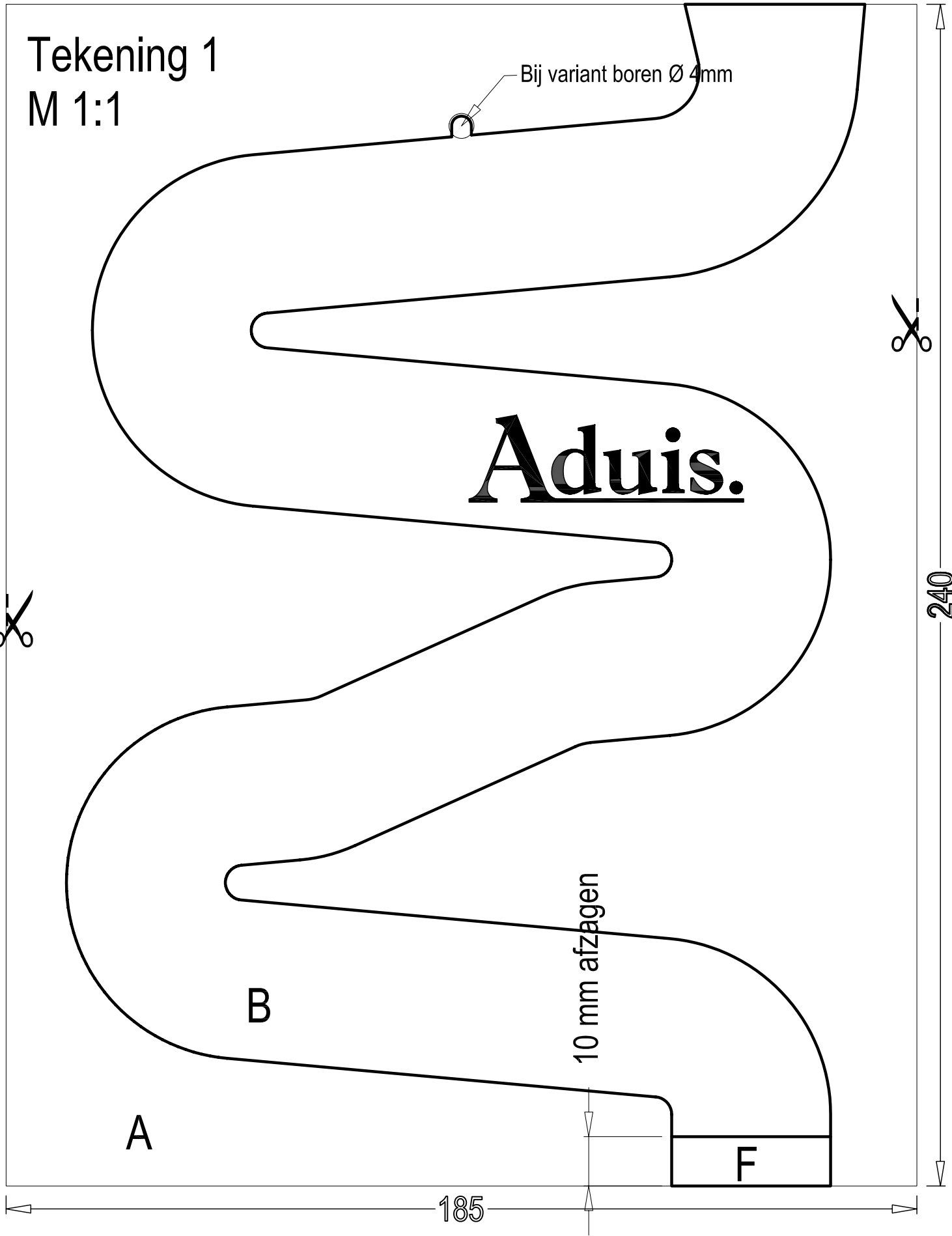
A

F

10 mm afzagen

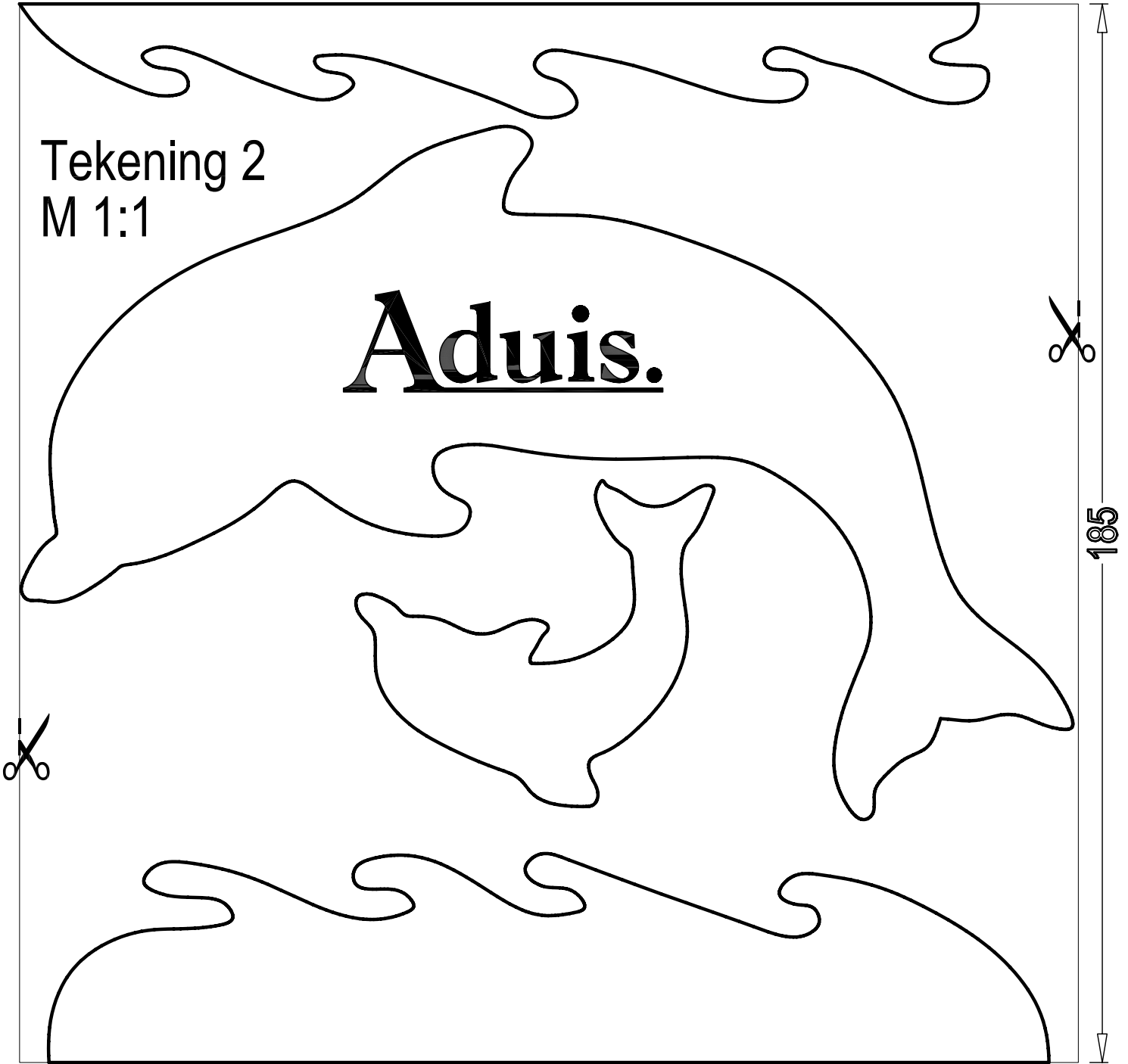
185

240



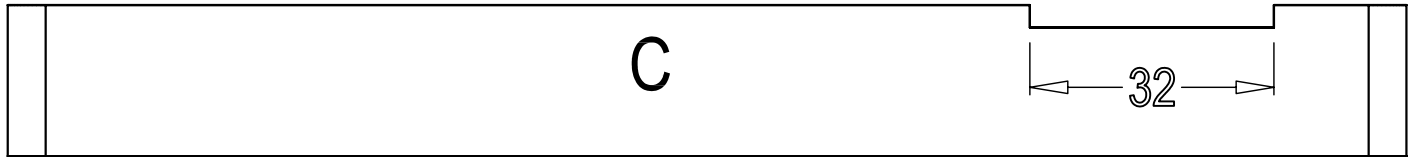
Tekening 2  
M 1:1

**Aduis.**



185

185



C

32

185



20

D

85

85



E



E