

# Schrik van de Rover - Alarmsysteem

De wereld is vol schurken. Zo heb je bezetters, **wereldveroveraars** of dictators die altijd meer willen hebben dan hen toebehoort. Helaas helpt je **alarmsysteem** niet tegen deze onruststokers. Maar het alarmsysteem is wel een goede **bewaker** tegen je broertje die ongevraagd je CD's wil pakken of tegen je zus die stiekem je dagboek wil lezen. Het alarmsysteem is diverse keren getest. Experts geven het de volgende waardering: "**zeer goed**".



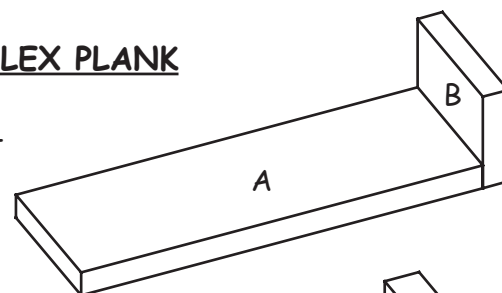
Video's en werkbladen  
kunnen gratis op het internet  
worden gedownload  
[www.aduis.com](http://www.aduis.com)



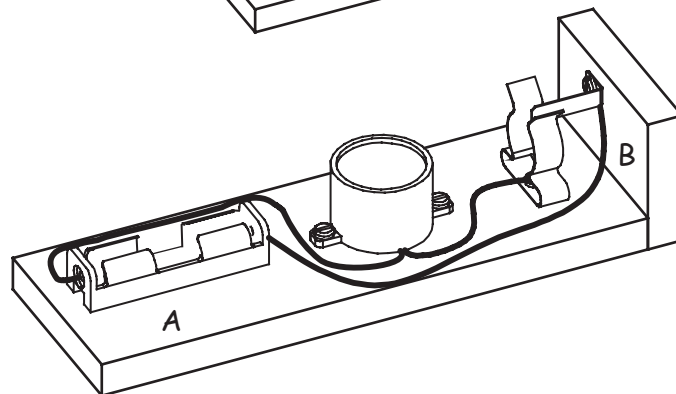
Naam:		Groep / klas:	
<b>Inhoud:</b>		<b>Delen:</b>	<b>Gereedschap:</b>
1 stuk triplex	250 / 55 / 10 mm	A, B	potlood, liniaal, schaar
2 stuks triplex	180 / 40 / 4 mm	C	boormachine, tang
1 stuk triplex	180 / 63 / 4 mm	D	lijmtang of lijmschroeven
1 snoer transparant	800 mm lang		hobbylijm, houtlijm, hamer
1 zoemer	1,5 Volt		figuurzaag, toffelzaag, houtvijl
1 batterijhouder	1,5 Volt		schuurpapier
1 stuk rondhout	60 / Ø 4 mm		boortjes Ø 2 mm, Ø 5 mm
2 schroeven	10 / 2,0 mm		schroevendraaier, plat
4 schroeven	9,5 / 2,9 mm		priem, alleslijm
1 koperen schakelaar	30 x 5 mm		striptang
1 metaalklem	15 mm - 18 mm (klein)		

**HANDLEIDING:****1. TEKEN DE DELEN (A) EN DE 2 DELEN (B) OP DE TRIPLEX PLANK (250 / 55 / 10 MM) UIT:**

Zaag de bodemplaat (A) en de twee zijkanten (B) met de figuurzaag uit. Lijm vervolgens 1 deel (B) aan de bodemplaat (A) vast. (Zie plaatje rechts).

**2. DE ELEKTRISCHE ONDERDELEN MONTEREN:**

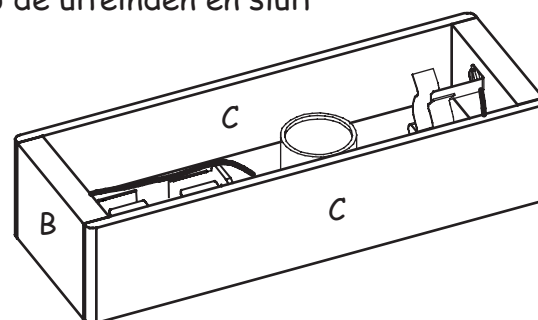
- Schroef de metaalklem met een schroef (9,5 x 2,9 mm) vast. -> de metaalklem zo ver vastschroeven totdat de bovenkant van de klem gesloten is.
- Buig de koperen schakelaar volgens het plaatje en monteer deze op deel (B).
- Ruw de onderkant van de batterijhouder met schuurpapier op en lijm deze met alleslijm vast.
- Schroef de rest van de elektronische onderdelen volgens tekening 1 vast.



Knip de kabel op maat, verwijder het isolatie materiaal op de uiteinden en sluit de kabel volgens tekening 1 aan.

**3. IN ELKAAR ZETTEN:**

Lijm het tweede deel (B) en de 2 delen (C) aan de bodemplaat (A) vast.

**4. DE DEKSEL (TEKENING 2):**

Er zijn twee verschillende boorsjablonen voor de deksel (D) beschikbaar. Maak een keuze, neem de boorgaten van de sjabloon over en boor vervolgens alle gaatjes van  $\varnothing 5$  mm en  $\varnothing 2$  mm.

**5. PIN EN ONZICHTBARE SNOER MONTEREN:**

Schuur een spitse punt aan één kant van het rondhout (60 /  $\varnothing 4$  mm) zoals op het plaatje hieronder staat aangegeven. Maak in de ander kant een inkerving. Knoop het einde van het transparante snoer aan het rondhout vast. Bevestig aan het andere uiteinde van het snoer een punaise. Schuur de pin (rondhout) op zo'n manier bij, dat deze bij een lichte ruk aan het snoertje uit de metaalklem valt. Test je alarmsysteem uit. Na succesvol testen, schroef je de deksel (D) met 2 schroeven (2 x 10 mm) vast.

**6. OPPERVLAK BESCHILDEREN:**

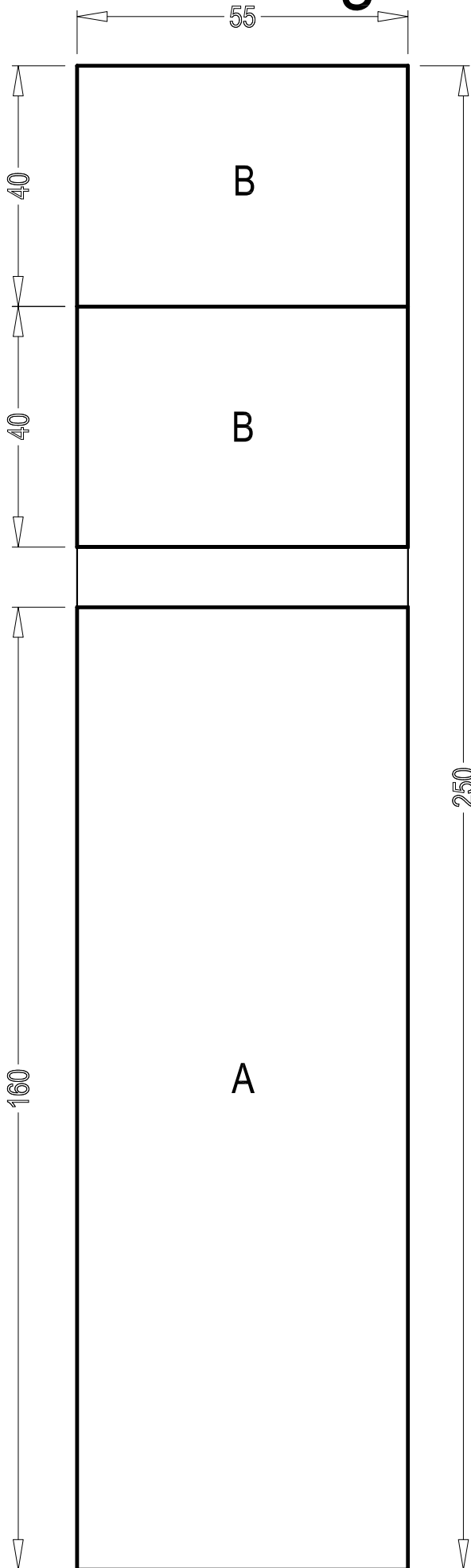
Schuur tenslotte alle kanten met schuurpapier na. Beschilder je alarmsysteem en laat daarbij je fantasie de vrije loop.

**7. BEVESTIGEN VAN HET ALARMSYSTEEM:**

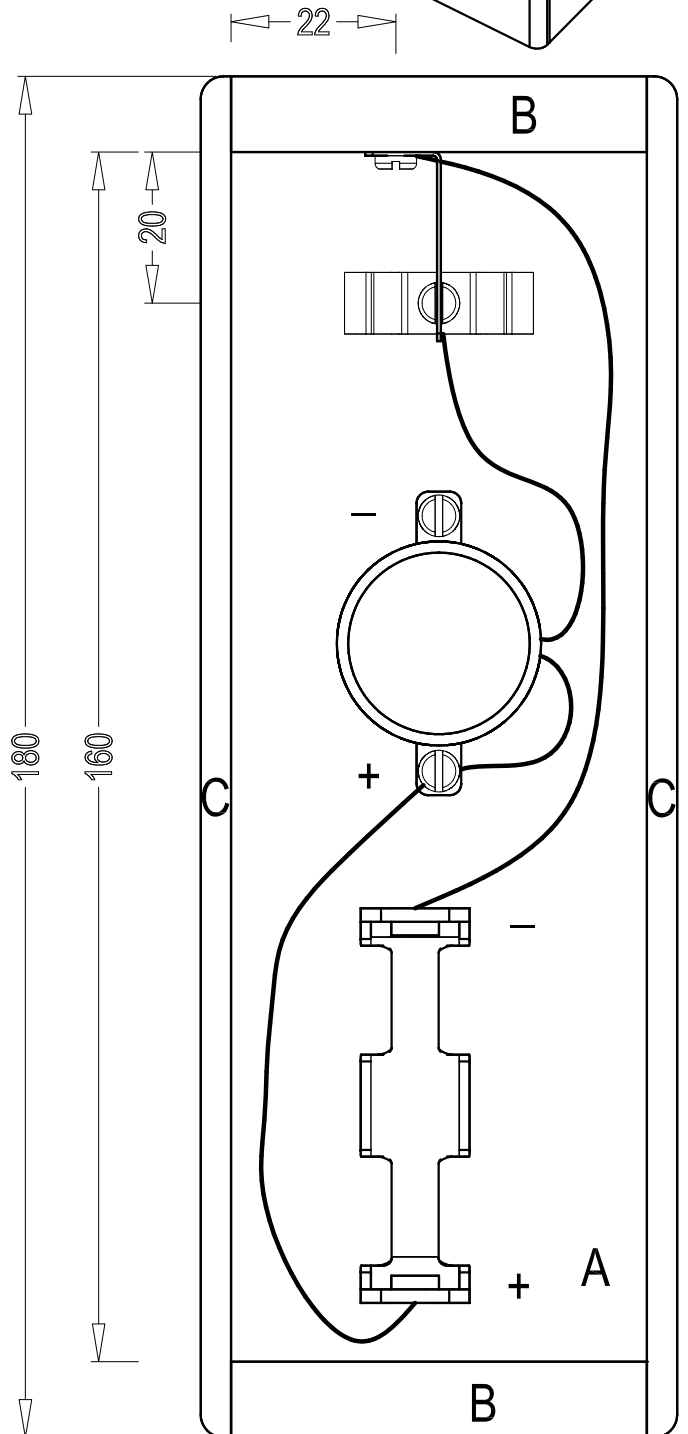
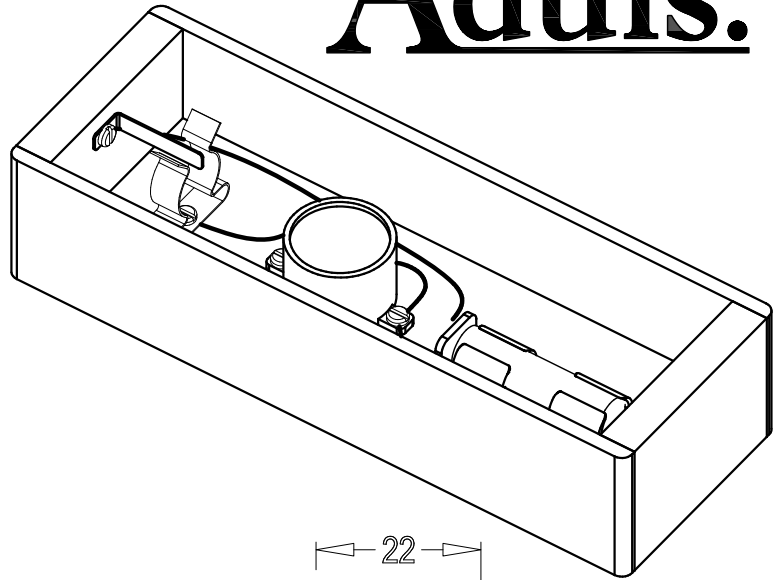
Bevestig je alarmsysteem als volgt: steek de punaise in de sponning van een raam of een deur. Doe dat op zo'n manier, dat de houten pin bij het openen van de deur of het raam uit de metaalklem wordt getrokken.

**Veel plezier en succes gewenst!!!**

# Tekening 1

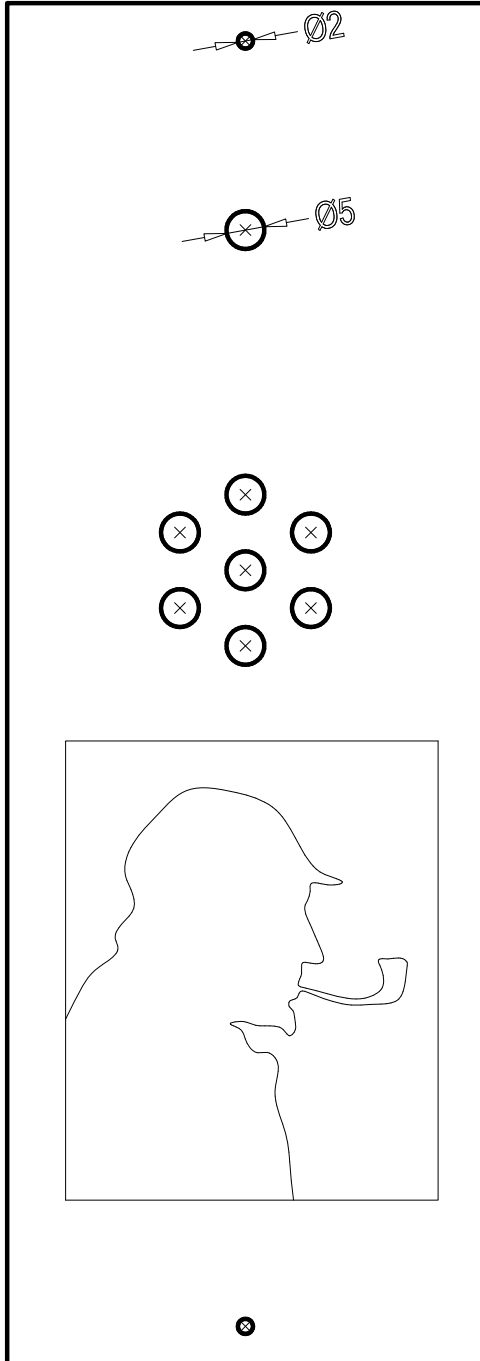


# Aduis.

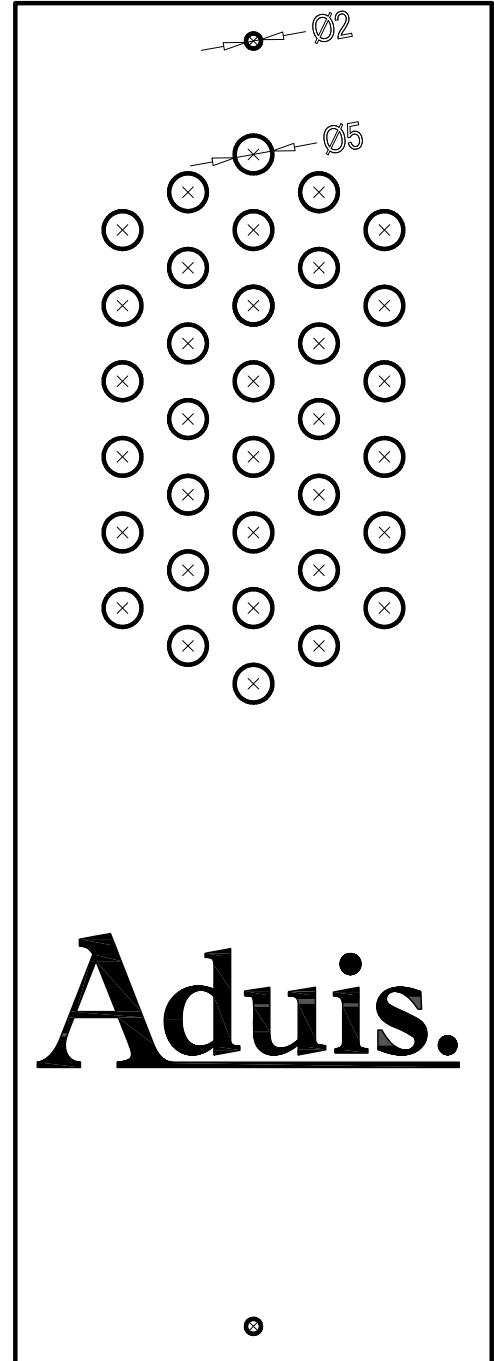


# Tekening 2 - Sjablonen

Deksel D



Variant 1



Variant 2