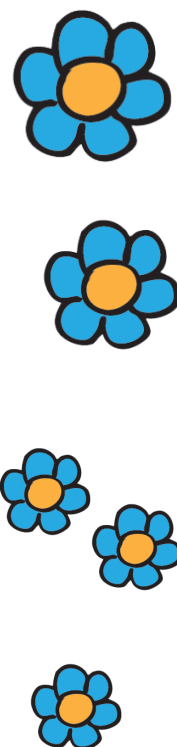
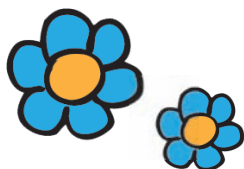


Bloempot

Deze bloempot brengt kleur in je huis! Maar ook op het terras staat deze mediterrane bloempot goed!



Stap 1:



Bevrijd de pot van vuil en stof en beplak deze met 3 brede stroken tape (zie afbeelding „stap 1“). Met een penseel kun je nu de structuurpasta aanbrengen. Let erop, dat deze dekkend en gelijkmatig wordt aangebracht. Voordat je de structuurpasta laat drogen, moet je de tape voorzichtig verwijderen!



Benodigd materiaal:

bloempot
structuurpasta
acrylverf
koudglazuur

Benodigd gereedschap:

tape, penseel/kwast, houten spatel

Bloempot

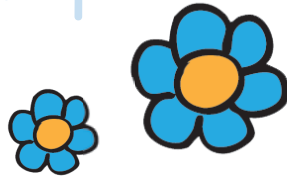
Stap 2:

Na het drogen, kun je de "structuurstrepen" verven. Om ongewenste vlekken te voorkomen, kun je weer tape opplakken. Met een penseel en lichtblauwe acrylverf beschilder je voorzichtig de structuurpasta. Gebruik voldoende verf, zodat de oneven ondergrond goed bedekt is.

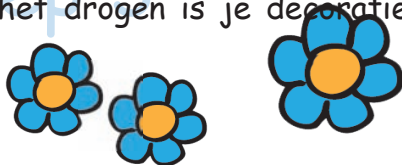
Weer geldt: vóór het drogen voorzichtig de tape verwijderen.



Stap 3:



Nu beschilder je de rest van de pot met donkerblauwe acrylverf. Werk aan de randen van de strepen voorzichtig en kleur het gehele gebied goed in. Na het drogen is je decoratie artikel klaar!



Tip:

Wil je de bloempot buiten neerzetten, moet je deze met koudglazuur bekleden/insmeren. Deze verleent je kunstwerk een glanzende afwerking en maakt het waterdicht en weerbestendig! Meng hiervoor de hars en de verharder in een 1:1 verhouding. Gebruik een grote container en zorg ervoor dat je deze niet hoger dan 15 mm vult. Roer de twee vloeistoffen goed door elkaar! Het glazuur is na het mengen dun vloeibaar, verandert echter met de tijd zijn viscositeit. Wacht ongeveer 5 - 10 minuten, totdat de vloeistof iets dikker wordt. Breng het glazuur met een kwast of een houten spatel tot een dikte van ongeveer 1 mm op. Zorg ervoor dat het glazuur goed het gehele oppervlak dekt. Na een droogtijd van 24 uur, is het glanzende oppervlak spiegelglad, water- en weerbestendig, en verleent je bloempot een geweldige uitstraling!

Benodigd materiaal:

bloempot
structuurpasta
acrylverf
koudglazuur

Benodigd gereedschap:

tape, penseel/kwast, houten spatel