

Foam-Clay kerstballen



KNUTSELIDEE

NR. 104.696 - LEUKE KERSTBALLEN

MOEILIJKHEIDSGRAAD: *middel*



BENODIGDE TIJD: *ca. 2 uur*



 **Aduis.**

Materiaal:

- ♥ TEMPEX BALLEN
- ♥ FOAM CLAY (WIT, ZWART, BRUIN)
- ♥ SILK CLAY (ROZE, ORANJE)
- ♥ CHENILLEDRAAD (WIT, ROOD, BRUIN)

- ♥ KETTELSTIFTEN, SPELD
- ♥ POMPONS
- ♥ ZILVERDRAAD
- ♥ OGEN EN SNUITEN (KRALEN)

Werkwijze:

1. IJsbeer

- Omwikkel voor de ijsbeer-kop een tempex bal met witte Foam Clay.
- Vorm twee kleine oren van de witte Foam Clay en bevestig deze op het hoofd.
- Vervolgens plaats je de ogen en de neus op de juiste plaats.
- Voor de wangen gebruik je roze Foam Clay.



- Steek nu een kettelstift boven in de tempex bal en trek het zilveren koordje (in de gewenste lengte) door de lus.



- Gebruik voor de sjaal twee verschillend gekleurde chenilledraden en draai ze samen. Knoop de sjaal rond de ijsbeerkop en kort hem in tot de juiste lengte.



2. Pinguïn

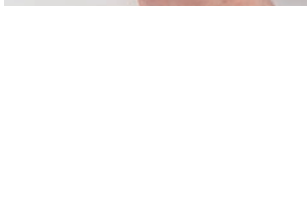
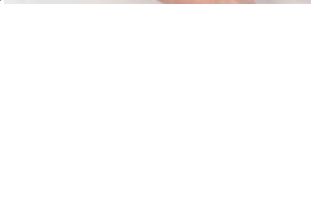
- Voor de pinguïn bedek je alleen het voorste deel van de tempex bal met de witte Foam Clay.



- Bedek de rest met zwarte Foam Clay en vorm voor de zwarte punt van het pinguïn gezicht.



- Plaats nu de ogen en vorm roze wangen en een oranje neus gemaakt van Foam Clay en fixeer deze.



- Vorm nu een kleine rode muts van Foam Clay en plaats deze op het hoofd van de pinguïn.

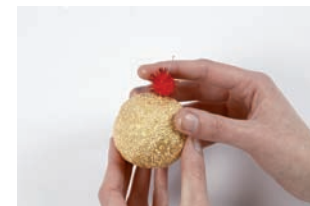
- Steek nu een kettelstift door een pompon en vervolgens in de hoed.



3. Rendier

- Voor het rendier omwikkel je de tempexbal volledig met bruine Foam Clay.

- Als neus gebruik je een rode pompon en bevestig deze met een speld.



- Fixeer nu weer de ogen.

- Halveer de bruine chenille draad en draad deze tot een klein gewei.



- Druk deze op de juiste plaats in de kop.

- Tot slot wordt ook hier weer een kettelstift in de tempexbal gestoken, zodat de bal opgehangen kan worden.

