

Stilvolle Satiniertechnik



Mit freundlicher Unterstützung von C. Kreul

*Mit der Satiniertechnik verwandelst du Gläser, Teller, Laternen, Spiegel
und vieles mehr in noble Accessoires.*

*Überrasche deine Gäste mit stilvollem Geschirr und
einzigartigen Tischdekorationen.*

Benötigtes Material für Beispiel Gläser:

Glas, Teller oder Ähnliches,
Motivvorlagen, Schablonen,
Frost Design Farbe in weiß

Benötigtes Werkzeug:

ein Stück Backpapier,
Malschwämmchen,
Wasser,
Wattestäbchen

... ANLEITUNG FÜR DAS VERZIEREN VON GLÄSERN ...

STEP 1



Der Untergrund sollte sauber und fettfrei sein. Die selbstklebende Schablone vorsichtig von der Trägerfolie abziehen und auf dem Glas wie gewünscht platzieren und gut andrücken. Man kann auch einzelne Teile einer Schablone mit der Schere ausschneiden und verwenden.

STEP 2



Etwas Frost Design Weiß auf ein Stück Backpapier geben, mit dem Malschwämmchen wenig Farbe aufnehmen und das Motiv vorsichtig damit austupfen. Schablone sofort wieder vorsichtig abziehen. Mit einem feuchten Tuch oder unter fließendem Wasser säubern und wieder auf die Trägerfolie kleben.

STEP 3



Mit dem Malschwämmchen etwas Weiß aufnehmen und mit der ganzen Flächen des quadratischen Schwämmchen um das Motiv herum Rauten auf tupfen. Mit einem Wattestäbchen und etwas Wasser können Korrekturen vorgenommen werden.



ANLEITUNG FÜR TELLER:



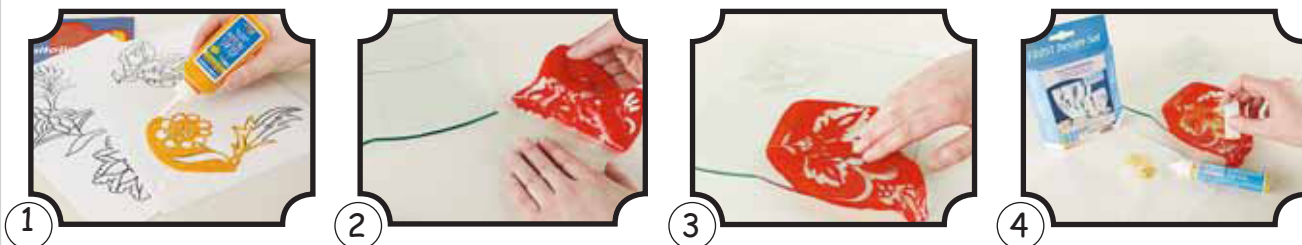
Im Grunde wie bei den Gläsern, nur die Motivvorlage unter den Platzteller legen. Wieder etwas Frost Design Weiß auf ein Stück Backpapier geben, mit dem Malschwämmchen Farbe aufnehmen und einzelne Rauten damit austupfen. Nach zirka zwölf Stunden ist das Frost Design-Motiv getrocknet und kann im Backofen bei 160°C 20 bis 30 Minuten fixiert werden. (Hitzebeständiges Material verwenden). Danach ist der Gegenstand für die Handwäsche geeignet.

ANLEITUNG FÜR VASE:



Der Untergrund sollte wieder sauber und fettfrei sein. Diesmal ein Isolierband verwenden und Rauten auf die Vase aufkleben. Nun mit etwas Frost Design Weiß die Flächen austupfen. Das Klebeband sofort wieder vorsichtig abziehen. Durch das Abkleben ist eine kleinere Raute entstanden, die ebenfalls ausgetupft wird. Eventuelle Korrekturen können mit einem Wattestäbchen und etwas Wasser vorgenommen werden.

... WUNDERSCHÖNE ANWENDUNGSMÖGLICHKEITEN ...

*A*NLEITUNG FÜR SCHABLONEN AUS WINDOW COLOR:

Das gewünschte Motiv unter eine Spezialfolie legen. Die Konturen mit Window Color Farbe nachmalen, einzelne Felder ausmalen und im Anschluss die Farbe satt um das Motiv auftragen. Gut durchtrocknen lassen. Das Motiv vorsichtig von der Folie abziehen und wie eine Schablone auf die gewünschte Fläche auflegen und fest andrücken. Der Untergrund sollte sauber und fettfrei sein. Etwas Frost Design auf ein Stück Backpapier drücken, mit dem Schwämmchen etwas Farbe aufnehmen und das Motiv damit austupfen. Die Schablone sofort wieder vorsichtig abziehen, auf die Folie zurücklegen und mit einem feuchten Tuch säubern.



Deko
DEKOHIGHLIGHTS



Licht
LICHTOBJEKTE

Glas
GLASKUNST

