

Keilrahmen „Lovely Roses“



Benötigtes Material:

Mattfarben Set pastell,
Schablone,
Deco Pen weiß,
Keilrahmen

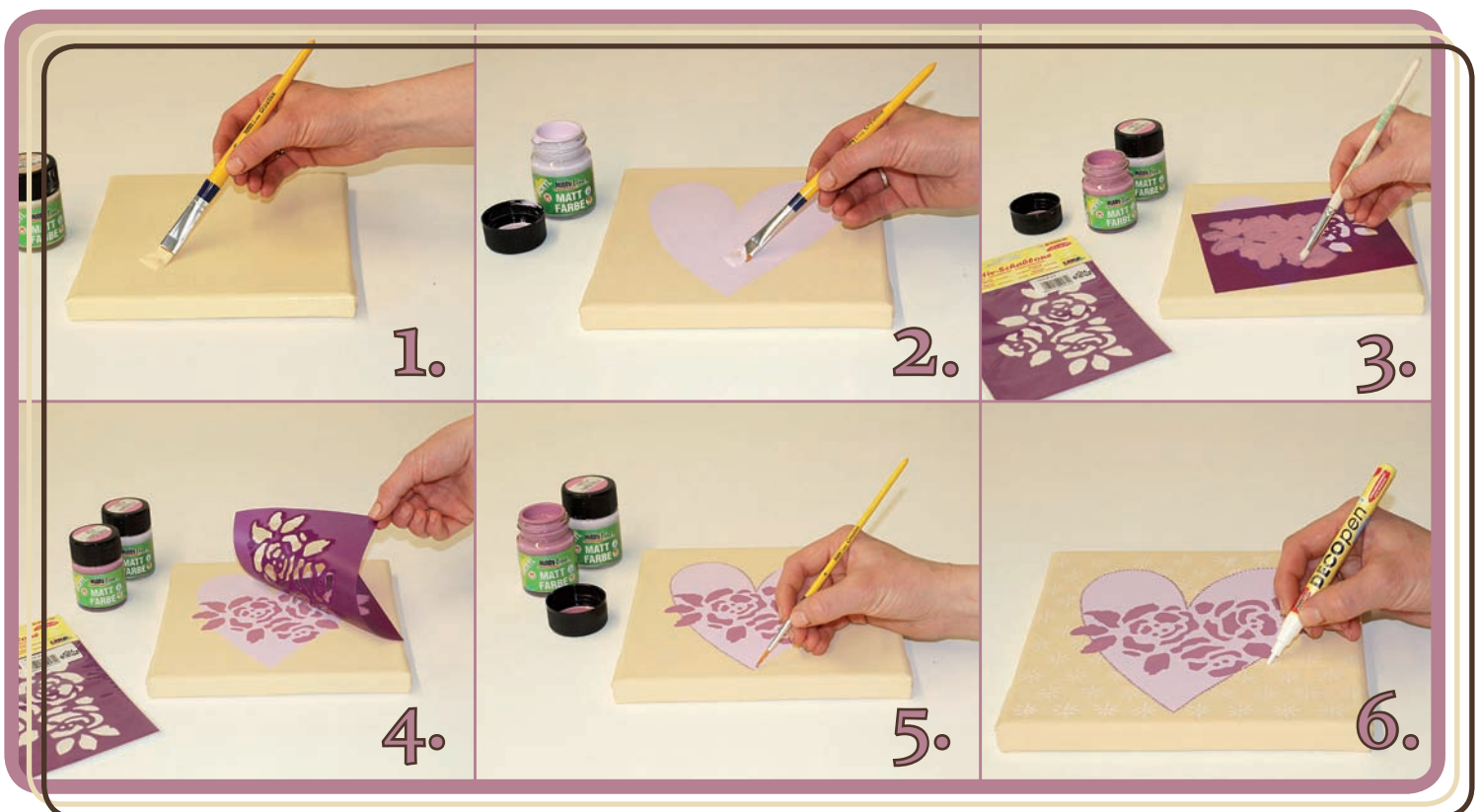
Benötigtes Werkzeug:

Pinzel,
Schablonierpinsel

Keilrahmen „Lovely Roses“

Ein herziges Trio! Trotz unterschiedlicher Farben wirken die drei Keilrahmen sehr harmonisch.

Zuerst den Keilrahmen in der entsprechenden Grundfarbe bemalen und trocknen lassen. Mit einer Kontrastfarbe das Herz aufmalen und wiederum gut trocknen lassen. Platziere die Schablone auf dem Keilrahmen und tupfe sie mit Farbe aus. Nach dem Farbauftrag die Schablone sofort wieder abziehen und unter klarem Wasser reinigen. Mit einem dünnen Feinhaarpinsel am Rand des Herzes entlang Punkte auftragen. Abschließend mit dem Deco Pen in weiß das Hintergrundmuster aufmalen. Einen weiteren Keilrahmen auf dieselbe Weise fertigen, nur mit anderen Farben. Für den Keilrahmen mit Schriftzug ebenso das Herz aufmalen. Dann mit dem Deco Pen einen Spruch aufschreiben und mit weißen Punkten verzieren.



Benötigtes Material:

Mattfarben Set pastell,
Schablone,
Deco Pen weiß,
Keilrahmen

Benötigtes Werkzeug:

Pinzel,
Schablonierpinsel