

Kleine Perlenengel

SCHWIERIGKEITSGRAD: *leicht*



ZEITAUFWAND: *ca. 30 min*



Material:

- ♥ VERSCHIEDENE DEKOPERLENE
- ♥ FLÜGEL-METALLANHÄNGER
- ♥ METLLPERLEN
- ♥ WACHSPERLEM WEISS Ø 6 MM + 4 MM
- ♥ ZWISCHENRINGE Ø 7 MM
- ♥ KARABINER
- ♥ PRISMENSTIFTE 40 MM
- ♥ ROCAILLES KRISTALL

Benötigtes Werkzeug:

ALLESKLEBER
ZANGE

Vier verschiedene bezaubernde Engel. Die süßen Anhänger eignen sich ideal als kleines Mitbringsel oder Aufmerksamkeit. Mithilfe der Metallflügel können die Figuren individuell und mit verschiedensten Perlen gestaltet werden.

BASTELIDEE

N°104.021 - KLEINE PERLENENGEL

Anleitung:

Engel 1

Prismenstift, Rocaille kristall, Dekoperle rosa, Engelsflügel klein, Wachsperte Ø 6 mm, Zwischenring, Karabiner

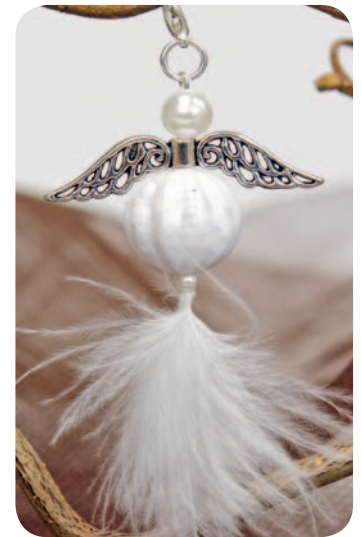
Fädle die Teile lt. Aufbau auf den Prismenstift auf. Dann biegst du diesen so um, dass du das Ende des Stifts wieder in die obere Wachsperte (Kopf) stecken kannst. Zum Schluss biegst du den Ring auf, fädelst den Karabiner auf und schließt den Ring wieder.



Engel 2

Prismenstift, Rocaille kristall, Dekoperle kristall, Engelsflügel groß, Wachsperte Ø 6 mm, Zwischenring, Karabiner

Fädle die Teile lt. Aufbau auf den Prismenstift auf. Dann biegst du das Ende um den Zwischenring (wenn es zu lange ist, steckst du es wieder in die Wachsperte - Kopf). Zum Schluss biegst du den Ring auf, fädelst den Karabiner auf und schließt den Ring wieder.



Engel 3

Prismenstift, Wachsperte Ø 4 mm, Metallperle, Engelsflügel klein, Wachsperte Ø 6 mm, Karabiner

Fädle die Teile lt. Aufbau auf den Prismenstift auf. Dann biegst du diesen so um, dass du das Ende des Stifts wieder in die obere Wachsperte (Kopf) stecken kannst.



Engel 4

Prismenstift, Rocaille kristall, Dekoperle rosa, Engelsflügel klein, Wachsperte Ø 6 mm, Zwischenring, Karabiner

Fädle die Teile lt. Aufbau auf den Prismenstift auf (stecke den Stift dabei durch den Stiel der Feder - das Ende des Stiels klebst du in die Rocaille). Dann biegst du das Ende um den Zwischenring (wenn es zu lange ist, steckst du es wieder in die Wachsperte - Kopf). Zum Schluss biegst du den Ring auf, fädelst den Karabiner auf und schließt den Ring wieder.



BASTELIDEE

N°104.021 - KLEINE PERLENENGEL