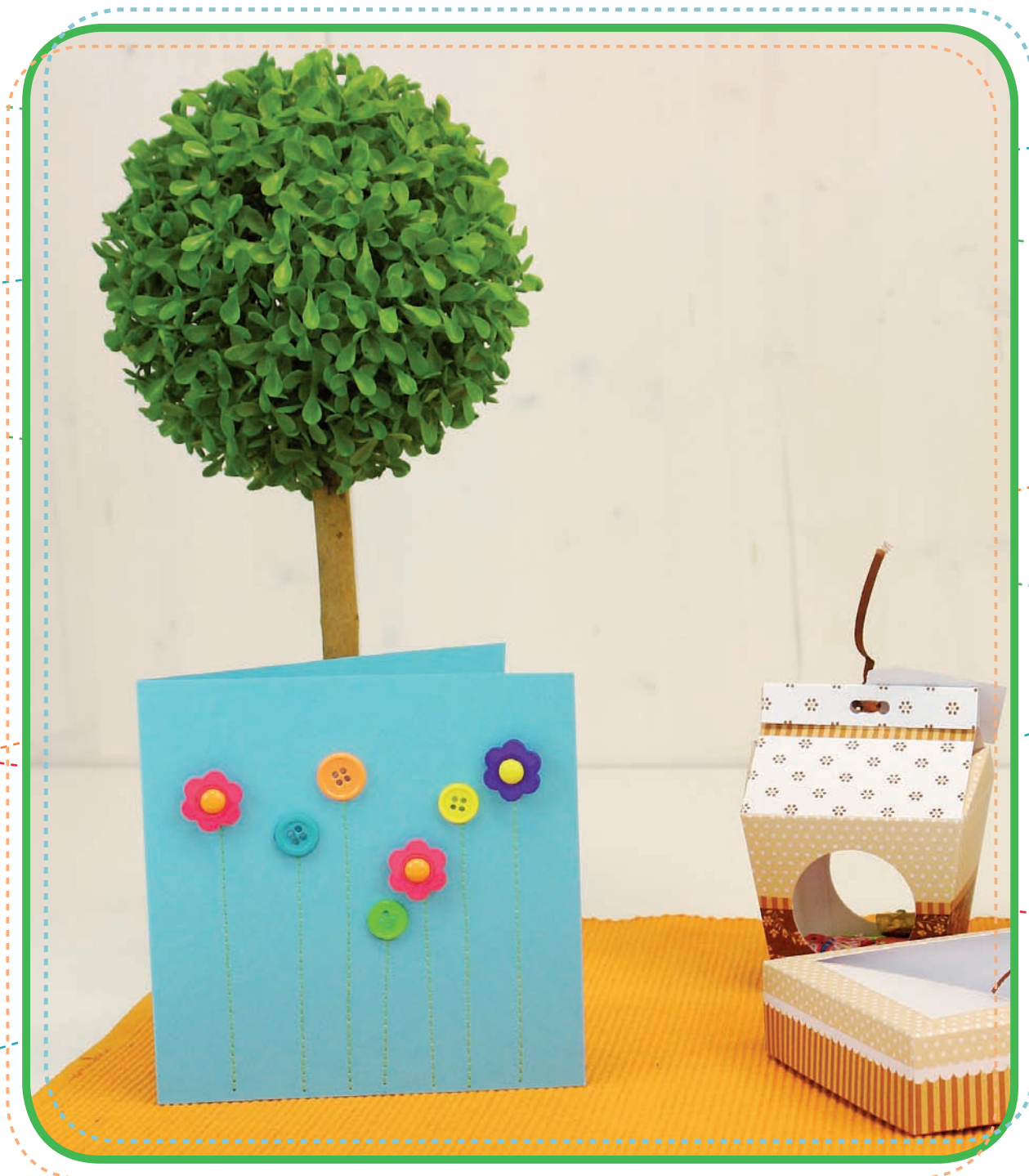


Knopenkaart

**Benodigde materialen:**

dubbele kaart in hemelsblauw,
knopen Flower Power,
naaigaren groen

Benodigd gereedschap:

naald of naaimachine,
lijm

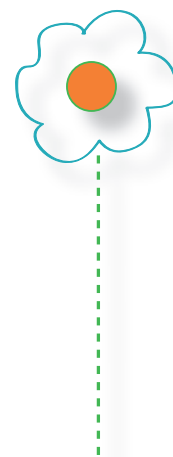
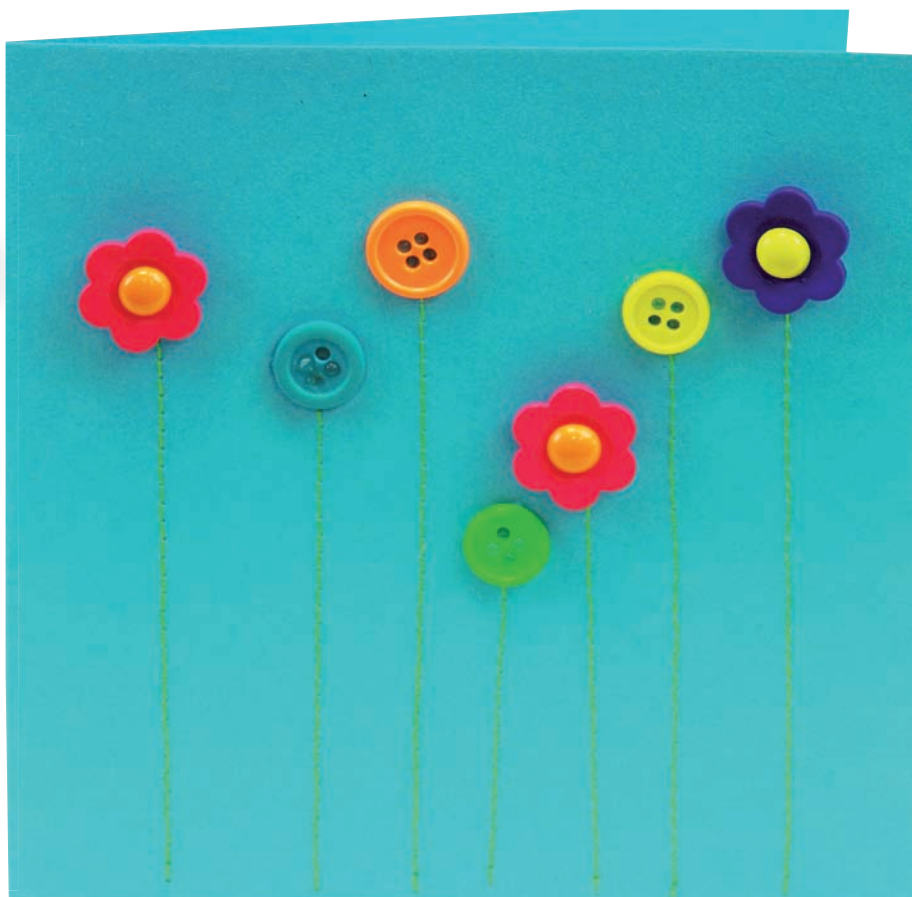
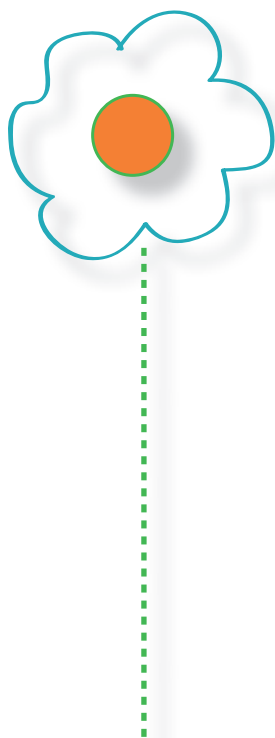
Knopenkaart



Deze vrolijke bloemenweide wordt in een mum van tijd gemaakt en verspreid een goed humeur - Flower Power!

Naai met de naaimachine of met een scherpe naald, 7 rechte stelen in groen, op de kaart. De stelen moeten van verschillende lengte zijn. Hoe meer je varieert, des te levendiger zal de knoopkaart eruit zien.

Als bloemhoofdjes plak je de knopen op de stelen. Het inlegvel plak je aan de binnenkant, zo verstop je de naden! Als variatie kun je de stengels in verschillende groene tinten naaien.



Benodigde materialen:

dubbele kaart in hemelsblauw,
knopen Flower Power,
naaigaren groen

Benodigd gereedschap:

naald of naaimachine,
lijm