

Kumihimo Armband

**Benötigtes Material:**

Satinkordel in blau, gelb und grün,
1 Ringelkordelverschluss,
Kumihimo Mobidai Flechtscheibe rund,
Mustervorlage Nr. 2

Benötigtes Werkzeug:

Schere,
Lineal - Maßband,
Stück Draht,
Klebstoff

Kumihimo Armband

Mit der japanischen Flechtkunst Kumihimo lassen sich bezaubernde Schnüre für verschiedenste Accessoires flechten. Mit dem passenden Zubehör lässt sich die traditionsreiche Technik leicht erlernen.

Material

3 Satinkordeln in blau, je 90 cm lang,
je 1 Satinkordel in gelb und grün, 50 cm lang,
Kumihimo-Mobidai-Flechtscheibe rund,
Mustervorlage Nr. 2,
Ringelkappenverschluss, Zweikomponentenklebstoff,
Schere und Lineal, Nähseide

Die Satinkordeln wie angegeben kürzen und die kürzeren **Einzelfäden** miteinander **verknöten**. Mit einem **Hilfsfaden** alle Kordeln in der Mitte zusammenbinden. Den Knoten der Einzelfäden genau in diesen Anfang schieben. Die **Musterschablone** auflegen und die Fäden laut Abbildung 3 aufspannen. Ein ca. 17 cm langes Band flechten.



Das Flechten mit der Musterscheibe funktioniert folgendermaßen:

Du beginnst bei **Pfeil 1a** - löse den Faden aus dem Klemmschlitz und klemme ihn bei **1b** wieder fest. Dasselbe machst du von **2a zu 2b**, **3a zu 3b** und **4a zu 4b**. Dann drehst du die Musterschablone um eine Einkerbung gegen den Uhrzeigersinn weiter. Die Fäden sollten dann auf den mit rosa Punkten markierten Ausgangspositionen liegen. Jetzt wieder von 1a zu 1b....

Benötigtes Material:

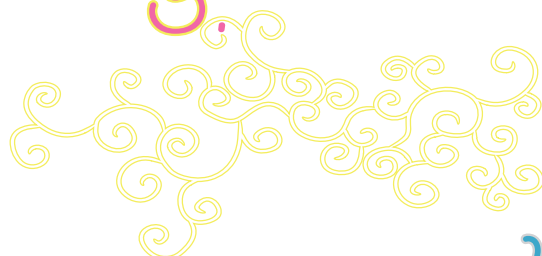
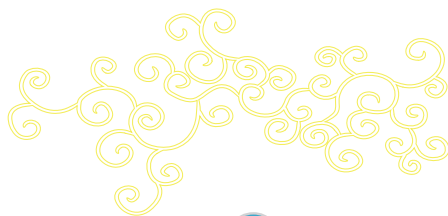
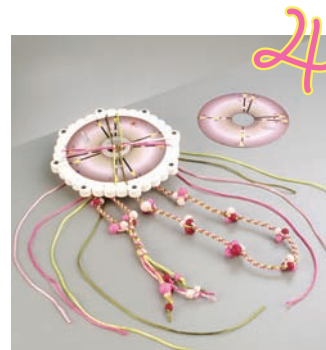
Satinkordel in blau, gelb und grün,
1 Ringelkordelverschluss,
Kumihimo Mobidai Flechtscheibe rund,
Mustervorlage Nr. 2

Benötigtes Werkzeug:

Schere,
Lineal - Maßband,
Stück Draht,
Klebstoff

Kumihimo Armband

Das Ende mehrmals **mit Draht** umwickeln und die Enden verdrehen. Eventuelle Restfäden knapp unterhalb des Drahtes abschneiden. Den Knoten der Einzelfäden am anderen Ende lösen und auch hier die Fäden bis ca. 1 mm vorher abschneiden. Mit Hilfe des **Zweikomponentenklebstoffes** in die Endkappen kleben und trocknen lassen.



Benötigtes Material:

Satinkordel in blau, gelb und grün,
1 Ringelkordelverschluss,
Kumihimo Mobidai Flechtscheibe rund,
Mustervorlage Nr. 2

Benötigtes Werkzeug:

Schere,
Lineal - Maßband,
Stück Draht,
Klebstoff