

Kunstwerken met Triton acryl Gloss



Met vriendelijke ondersteuning van C. Kreull

Benodigd materiaal:

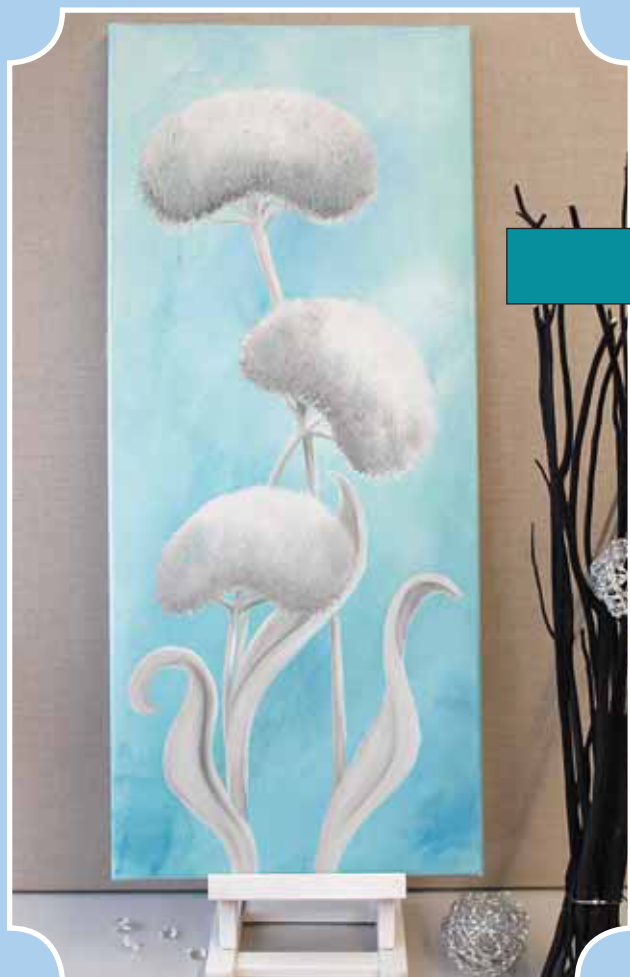
schilderdoek in juiste formaat,
Triton S Acryl in wit, geel, rood en zwart

Benodigd gereedschap:

sjabloneerpenseel en varkens-
haarpenseel, schilderpalet

Veel meer spellen om gratis te downloaden en het benodigde materiaal en gereedschap:
www.aduis.com. Neemt u eens een kijkje.

Ontwerpvoorstellen



COOL ELEGANCE

Koele turquoise en blauwe tinten zorgen voor een aantrekkelijk, winters sfeertje in huis. De combinatie van Triton kleurschakeringen met glanseffect en de matte tinten verlenen het schilderij een diepte dimensie die de zilverwitte bloemen bijzonder goed tot hun recht doen komen.

SUMMER FEELING

Vormgegeven in gele en rode tinten brengt hetzelfde motief een fris zomers tintje in elke kamer.



Handleiding



1/1

Begin met het ontwerp van de achtergrond. Gebruik hiervoor de Triton 5 gele en rode kleur. De verf met gekruiste penseelbewegingen op het oppervlak aanbrengen. Op de bovenste rand met geel beginnen (afb. 1/1), naar beneden overgaan in rood. Zolang de kleuren zijn nog nat zijn, snel doorwerken. De kleuren over het oppervlak verspreiden en direct op het schilderdoek met elkaar mengen (fig. 1/2). De zijkanten van het schilderdoek in de overeenkomstige kleur mee schilderen. Laten drogen. De droogtijd kan worden verkort door licht aandrogen met een föhn.



1/2



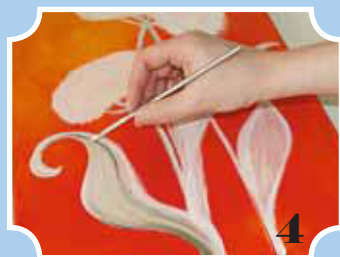
2

Begin nu met het ontwerpen van de bloemen. Hiervoor een beetje Triton witte verf op het mengpalet aanbrengen, een beetje verf met de sjabloneerkwast opnemen en daarna de contouren van de bloemen opbetten om haar grootte te bepalen. Daarna de bloemen volledig in wit opbetten.



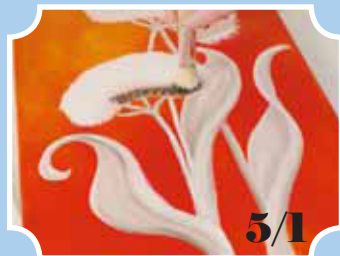
3

De bloemstengels en bladeren worden vooreerst in Triton wit met het penseel opgeschilderd.



4

Voor de schakering op het mengpalet een beetje zwart aanbrengen. Met het penseel aan de schaduwkant van de stengel een dunne zwarte lijn trekken. Daarna met een beetje witte verf er overheen schilderen. Daardoor laat de stengel zich mooi modelleren. Deze schakering eveneens op de bladeren toepassen. Hiervoor is een plat penseel het meest geschikt.



5/1

En nu gaan we verder met het vormgeven van de bloemen. Neem met het sjabloneerpenseel een beetje Triton wit op en bet dit uit. Onder aan de bloemen met een beetje zwart betten (fig. 5/1). Reinig het sjabloneerpenseel, goed afdrogen en nogmaals compleet over de bloemen betten (fig. 5/2). Daardoor krijg je een mooie schaduw.



5/2



6

Om de bloemen nog wat kleur te geven, deze nog met een beetje Triton glans rood aanstippen.

