



KNUTSELIDEE

Nr. 104.798 - LATERNE „DACHS“

„Dachs“

✂ Aduis.

Laterne

MOEILIKHEIDSGRAAD: *middel*



BENODIGDE TIJD: *ca. 3 uur*



Material:

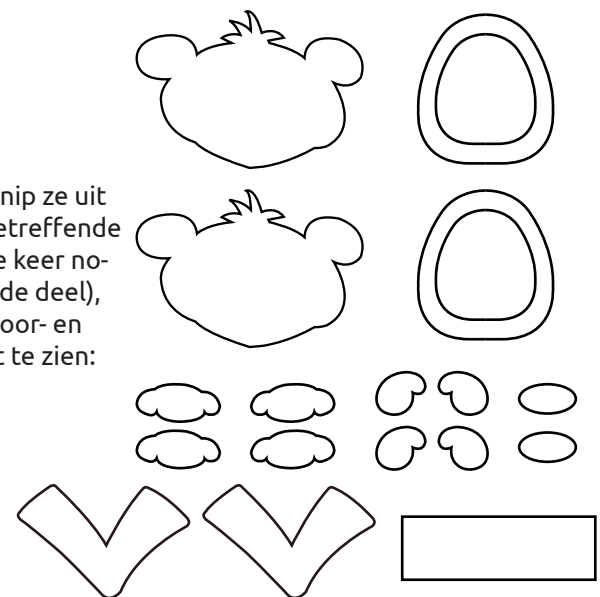
- ♥ FOTOKARTON GRIJS / ZWART / WIT
- ♥ ZIJDEVLOEI WIT
- ♥ KLEURPOTLODEN
- ♥ LIJM, SCHAAR, VOUVBEEN

- ♥ LAMPIONBEUGEL
- ♥ LAMPIONSTOKJE
- ♥ LICHTKETING OF LAMPIONLICHTJE

Werkwijze:

1. Print eerst de sjablonen uit. Knip ze uit en breng ze over op het desbetreffende fotokarton. Je hebt alles twee keer nodig (behalve het tussenliggende deel), omdat de lampion er aan de voor- en achterkant hetzelfde uit dient te zien:

- 2 x kop (wit)
- 2 x „ooggedeelte“ (grijs)
- 2 x lichaam (grijs)
- 4 x armen (zwart)
- 4 x voeten (zwart)
- 2 x neus (zwart)
- 1 x tussendeel (zwart)



Let op: de „dubbele“ delen moeten allemaal in **spiegelbeeld** zijn!

2. Nadat je alles hebt overgebracht en netjes hebt uitgeknipt, kun je de delen **inkleuren en aan elkaar plakken**.

Hiervoor plak je het **zijdevloei** achter op het lichaam. Hiervoor breng je het lichaam (tweemaal) over op het zijdevloei en knip je het iets kleiner uit (ca. 0,5 cm).



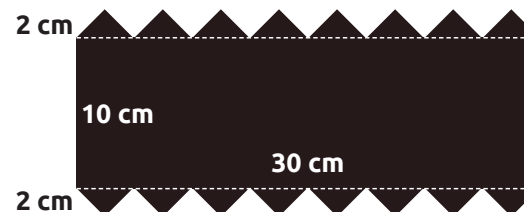
3. Vervolgens plak je het ooggedeelte op het hoofd en teken je met een zwart kleurpotlood de ogen op. Nu plak je de neus, de armen, de staart en de voeten op. Tot slot kun je alle delen bij de rand ietwat arceren, zo ziet het er natuurlijker uit.



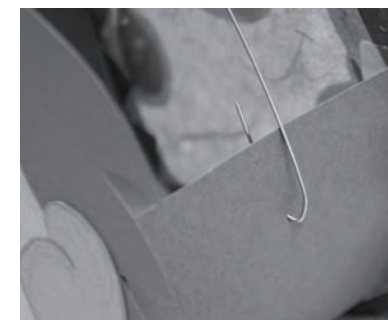
4. Nu plak je alle delen aan elkaar. Natuurlijk doe je dit twee keer. Er moeten dan **dassen in spiegelbeeld** voor je liggen. Laat ze drogen.

5. Ondertussen kun je het tussenliggende deel op maat knippen en vouwen:

Zodat je het goed tussen de twee dassen kunt plakken, moet je eerst de **kartels in de rand knippen**: je kunt dit uit de vrije hand doen (het hoeft niet exact hetzelfde te zijn - je zult ze later niet meer zien). Daarna volg je de randen (stippellijnen) met een **vouwbeen** - zodat je de hoeken beter kunt vouwen.



6. Zet de **lampion in elkaar**. Smeer de "tanden" van het tussenliggende deel in met lijm en lijm de 3 delen aan elkaar. Vervolgens prik je 2 gaten in het tussenliggende deel en breng je de **lampionbeugel** aan.



KNUTSELIDEE

Nr. 104.798 - LAMPION „DAS“

Let op: De 2 dassen moeten na het in elkaar zetten precies het **spiegelbeeld** van elkaar zijn!

