



KNUTSELIDEE

Nr. 103.355 - METAALGLANS

MOEILIJKHEIDSGRAAD: *makkelijk*

BENODIGDE TIJD: *ca. 1 uur*



 **Aduis.**

Metaalglans- effectcolour

basisinstructies

Materiaal :

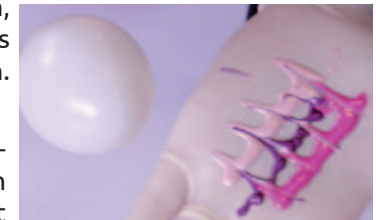
- ♥ METAALGLANS-EFFECTCOLOUR
- ♥ KUNSTSTOF EI
- ♥ HANDSCHOEN VAN LATEX
- ♥ HOUTEN SPIES

Werkwijze :

1. Het beste kun je van tevoren de kleuren uitkiezen die je wilt gebruiken en open deze. Steek het ei op een houten spies zodat deze stevig vast zit. Trek de handschoen aan en breng 3 verschillende kleuren in een lijn op de palm aan - zie foto.



Tipp: Als je het ei nog gemakkelijk kan draaien, kun je een klein stukje plakband op de spies plakken en daarna het ei op de spies steken.



2. Teken met een satéprikker een patroon in de lijnen. Neem het ei en rol het in je hand heen en weer tot deze volledig met verf bedekt is. Zet het ei in een bak om te drogen, zorg ervoor dat het nergens tegen aan stoot.



3. Als je de eieren op de houten spies laat zitten, kun je als decoratie een paar houten kralen op de spies plakken. Onder het ei maak je met een stuk satijnen lint in een bijpassende kleur een strik.