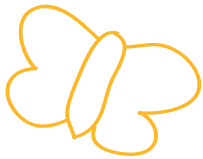


# Paaskleedje



gemakkelijk

MOEILIJKEIJSGRAAD: 

ca. 1/2 uur

BENODIGDE TIJD: 

## Materialen:

- ♥ WITTE KATOENEN DOEK ONGEVEER 45 X 45 CM
- ♥ SERVETTEN MIXVERPAKKING VOORJAAR
- ♥ PLUSTERPEN IN GEEL
- ♥ TEXTIEL POTCH

- ♥ ONDERLEGGER 
- ♥ PENSEEL
- ♥ POTLOOD
- ♥ STRIJKIJZER



## Werkwijze:

1. Strijk de doek voordat je begint, dan kun je het servet gemakkelijker opstrijken. Denk na over hoe je het servetmotief aan wilt brengen. Leg het motief van tevoren al een keer neer. Bij de servettechniek (d coupage) gebruik je altijd alleen de bovenste dunne laag van het servet! Leg de doek op een waterdichte onderlegger!



2. Begin met het vierkante middendeel van het servet. Smeer op de katoenen doek een ongeveer even groot vierkant (als het servet) met textiel potch in. Daarna leg je de bovenste laag van het servet voorzichtig op en strijkt het met een zacht (!) penseel voorzichtig (!! ) glad. Daarna lak je het servet nog eenmaal compleet met een dunne laag textiel potch. Begin ook hier weer in het midden van het servet. Hetzelfde doe je met de 4 buitenste delen.

3. Op de 4 hoeken teken je steeds een symbool met potlood op. Wij hebben een tulp, een vlinder en twee verschillende bloemen getekend. Je kunt hiervoor een fantoompen ge-bruiken, deze verdwijnt na enige tijd of een zacht potlood. Dan moet je echter met de plusterpen de contouren overschilderen.



4. Deze contouren trek je voorzichtig met de gele plusterpen na. Sommige gebieden kun je volledig inkleuren. Geweldige effecten kun je ook met 2-kleurige bloemen bereiken! Het middenstuk moet nu volledig drogen, de servetlijm heeft hiervoor minstens 24 uur nodig! Na een paar uur is het raadzaam om het kleedje een beetje van het oppervlak van de onderlegger los te maken, omdat het anders eraan vastplakt! Tot slot volgens de instructies (op de pluster pen en de servetlijm) het kleedje van links strijken om alles te fixeren.



### Tip:

De ideale onderlegger kun je gemakkelijk zelf van een plastic zak maken: Knip de randen open en spreid ze zak uit. Leg het servet op het witte gedeelte anders neemt het kleedje de kleur op!

**KNUTSELIDEE**

N°102.035 - PAASKLEEDJE

