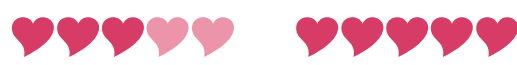




BASTELIDEE

N°104.719 - SERVIERTABLET MIT HERZ

SCHWIERIGKEITSGRAD: *mittel* ZEITAUFWAND INKL. WERKPACKUNG: ca. 4-6 h



Pouring: Serviertablett mit Herz

Material:

- ♥ WERKPACKUNG
- ♥ ACRYLFARBEN
- SERVIERTABLETT
- ♥ POURING-MEDIUM
- ART. NR. 200.138
- ♥ REIBNÄGEL

- ♥ PAPPELSPERRHOLZPLATTE
- ♥ BECHER/SPACHEL/PIPETTE
- ♥ HEIßLUFTPISTOLE

Die Sperrholzplatte schneiden wir Ihnen gerne in unserem Zuschnittservice nach Maß zu.

Anleitung:

- ♥ Bevor man mit dem Pouring loslegt, ist es sinnvoll den Arbeitsplatz mit Karton und Folie abzudecken. Am besten wählt man einen Ort, an dem die Kunstwerke gleich trocknen können. Anschließend nimmt man die Pappelspertholzplatte und befestigt an den vier Ecken jeweils einen Reißnagel, damit die Farbe im Anschluss abtropfen kann.
- ♥ Jetzt muss die Platte mit einer beliebigen Acrylfarbe grundiert werden.



♥ Ohne dass die Farbe eintrocknet, kann sofort mit dem Pouring gestartet werden. Dazu bereitet man drei verschiedene Farbtöne vor. Jede Farbe wird ca. 2:1 mit Pouring-Fluid verdünnt. Dieses Verhältnis hängt allerdings von der Konsistenz der Acrylfarbe ab, hier am besten einfach probieren, bis die Farbe richtig flüssig ist.



♥ Nun können die drei Farbtöne in einem anderen Becher beliebig gemischt werden. Die genaue Anleitung zu den verschiedenen Pouring-Techniken finden Sie entweder in unserem Pouring-Grundlagenbuch oder in der Gratis-Bastelidee: Pouring - Grundanleitung.



♥ Damit eine galaxieartige Zellbildung entsteht, wurden hier vor dem Vermischen in alle drei Farben einige Tropfen Silikonöl gegeben und nur einmal vorsichtig umgerührt.

♥ Anschließend haben wir die Flip-Cup-Technik angewendet und den Becher mit der Farbmischung einfach zusammen mit dem Sperrholz umgedreht.



♥ Nimmt man den Becher weg, entfaltet sich die Farbe und es entstehen bereits tolle Effekte, die nun durch Schwenken und Neigen auf die gesamte Fläche verteilt werden können.



BASTELIDEE

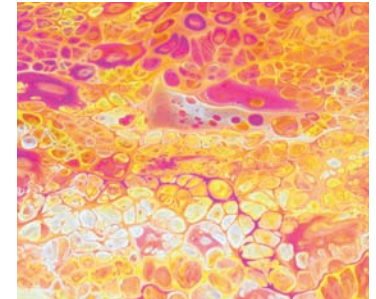
N°104.719 - SERVIERTABLET MIT HERZ

✂ Aduis.

♥ Damit die zellartigen Effekte richtig zur Geltung kommen, nimmt man sich eine Heißluftpistole zur Hilfe. Durch die heiße Luft zerreißt die Farbe und die untere Schicht kommt zum Vorschein.



♥ Sobald einem das Muster gefällt, lässt man das ganze am besten über Nacht gut trocknen.



♥ Am nächsten Tag bestreicht man die Platte nochmals mit purem Pouring-Fluid, dadurch entsteht erstens ein schöner Glanzeffekt und zweitens ist die Farbe nochmals geschützt.

♥ Sobald auch der Überzug trocken ist, kann die Platte in das Serviertablett gelegt und wenn nötig mit einer Heißklebepistole fixiert werden. Vorausgesetzt natürlich das Tablett ist bereits fertig zusammengebaut.

