

SJAAL LISA



Instructies en foto's van de
firma Max Gründl (c).

Benodigd materiaal:

200 g wol Lisa

Benodigd gereedschap:

breinaalden dikte 3,0 - 4,0,
kabelnaald c.q. hulpnaald,
schaar

SJAAL LISA

Passend bij de muts Lisa met handschoenen (Armstulpen) breien we een sjaal met kabelpatroon voor koude dagen!

VERBRUIK:

ca. 200 g

GROOTTE:

ca. 180 cm x 20 cm

NAALDDIKTE:

3 - 4

RIBBELSTEEK:

heenrij: re steek
terugrij: re steek

KABEL-RIB-PATROON:

Zie breipatroon
Getekend zijn alleen de heen rijen, in de terugrijen de steken breien als ze verschijnen.

**INSTRUCTIES:**

44 steken plus 2 steken opzetten en een terugrij re steken breien.

Daarna met de volgende indeling verder werken:

1 RM, 10 st ribbelst., 24 st vlecht-rib patroon, 10 st in ribbelst., 1 RM

Ongeveer 180 cm totale lengte met een 3e patroonserie eindigen en nog een terugrij re st breien. Daarna de st recht afkanten, daarbij re st breien.

Benodigd materiaal:

200 g wol Lisa

Benodigd gereedschap:

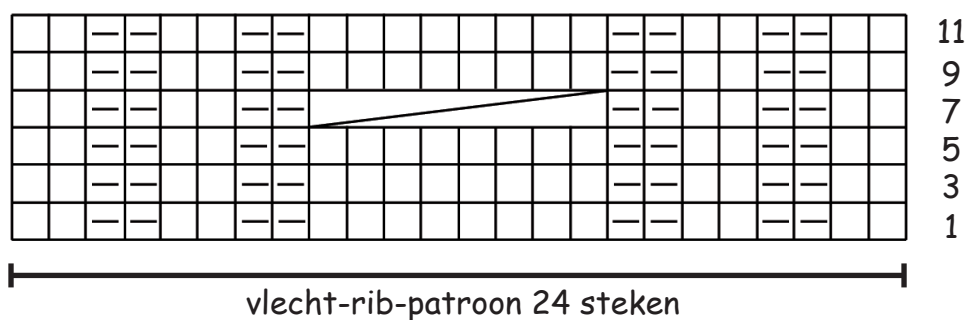
breinaalden dikte 3,0 - 4,0,
kabelnaald c.q. hulpnaald,
schaar

SJAAL LISA

AFKORTINGEN:

re = rechts
 aver = averechts
 st = steek/steken
 RM = kantsteek

BREIPATROON



3e -12e rij steeds herhalen

□ = 1 st. re

▬ = 1 st. aver.



= 8 st naar rechts de steken kruisen: 4 st op een hulpsnaal achter het werk leggen, 4 st recht breien, daarna de st van de hulpsnaal recht breien.

Benodigd materiaal:

200 g wol Lisa

Benodigd gereedschap:

breinaalden dikte 3,0 - 4,0,
 kabelnaald c.q. hulpsnaal,
 schaar