

Stijlvolle satineertechniek



in

Uvorst - look

Met vriendelijke ondersteuning van C. Kreull

Met de satineertechniek verander je glazen, borden, lampen, spiegels en nog veel meer in luxe accessoires.

Verras je gasten met een stijlvol serviesgoed en unieke tafeldecoraties.

Benodigd materiaal voor bijvoorbeeld glazen:

glas, bord of iets dergelijks,
patronen, sjabonen,
Frost Design verf in wit

Benodigd gereedschap:

een stuk bakpapier,
verfsponsje,
water,
wattestaafjes

Veel meer spellen om gratis te downloaden en het benodigde materiaal en gereedschap:
www.aduis.com. Neemt u eens een kijkje.

... HANDLEIDING VOOR HET VERSIEREN VAN GLAZEN...

STAP 1



Het oppervlak moet schoon en vetvrij te zijn. De zelfklevende sjabloon voorzichtig van het ruggpapier verwijderen, en op de gewenste plaats op het glas aanbrengen en stevig aandrukken. Je kunt ook individuele delen van een sjabloon met een schaar uitknippen en vervolgens gebruiken.

STAP 2



Een beetje Frost Art satineerverf wit op een stuk bakpapier aanbrengen, met een verfspons een beetje kleur opnemen en het motief ermee betten. Verwijder de sjabloon voorzichtig (direct na het aanbrengen van de Frost Art). Met een vochtige doek of onder stromend water schoonmaken en vervolgens weer op het ruggpapier plakken.

STAP 3



Met het verfsponsje een beetje wit opnemen en met het gehele vlak van het vierkante sponsje om het motief ruitvormen aanbrengen. Met een wattenstaafje en wat water kunnen correcties kunnen worden aangebracht.



HANDLEIDING VOOR BORDEN:



In principe, net als bij glas, alleen het motiefpatroon onder de plaat leggen. Weer een beetje Frost Design

wit op een stuk bakpapier aanbrengen, met het verfsponsje verf opnemen en er individuele ruiten mee opdeppen. Na ongeveer twaalf uur is het Frost Design-motief droog en kan in de oven op 160 °C gedurende 20 tot 30 minuten worden gefixeerd. (Gebruik hittebestendig materiaal). Daarna is het voorwerp geschikt om met de hand te wassen.

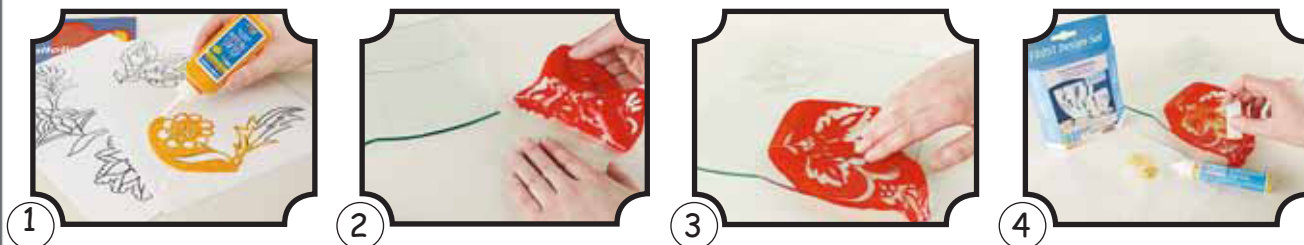
HANDLEIDING VOOR VAZEN:



De ondergrond moet weer schoon en vetvrij zijn. Dit keer een isolatietape gebruiken en ruiten

op de vaas plakken. Nu met een beetje Frost Design wit de gebieden betten. De tape moet onmiddellijk (zorgvuldig) worden verwijderd. Door het afplakken is een kleiner ruitje ontstaan, die ook moet worden gedept. Eventuele correcties kunnen met een wattenstaafje en wat water worden aangebracht.

... PRACHTIGE TOEPASSINGSMOGELIJKHEDEN ...

GR HANDLEIDING VOOR SJABLONEN VAN WINDOW COLOR:

Het gewenste motief onder een speciale folie leggen. De contouren met Window Color verf natekenen, individuele velden inkleuren en vervolgens voldoende verf op het motief aanbrengen. Goed laten drogen. Het motief voorzichtig van de folie verwijderen en als een sjabloon op het gewenste oppervlak leggen en stevig aandrukken. Het oppervlak moet schoon en vetvrij zijn. Wat Frost Design op een stuk bakpapier aanbrengen, met een sponsje een beetje verf opnemen en het motief er volledig mee betten. De sjabloon weer onmiddellijk (voorzichtig) verwijderen, terug op de folie leggen en met een vochtige schone doek schoonmaken.



Deco
DECO HIGHLIGHTS



Licht
LICHTOBJECTEN

Glas
GLASKUNST

