



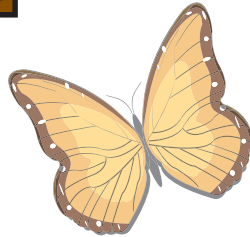
# Jouw teddybeer Theo

Maak je eigen teddybeer. Je kunt hem zelf volstoppen met vulmateriaal en dichtnaaien. Het enige wat je nodig hebt is dit: een onge vulde teddybeer, vulmateriaal, naald en draad om hem dicht te naaien.



## Je hebt nodig:

- **Teddybeer om zelf te maken**
- **Materiaal om te stoppen**
- **Naald en draad**



## Zo werkt het:

Begin met het volstoppen van het hoofd van de teddy. Het is belangrijk dat je eerst de snuit en mond opvult. De wangen moeten ook goed worden gevuld, zodat je Teddy er gezond en mooi uitziet. Nu kun je verder gaan met het hoofd. Vervolgens zijn de armen aan de beurt. Begin vooraan bij de poten en werk je weg helemaal tot aan de schouders. Daarna moet je nog de benen opvullen, ga op dezelfde manier te werk als bij de armen. Pas als je klaar bent met de armen en benen, kun je het lichaam verder opvullen. Als je ervan overtuigd bent dat je genoeg vulmateriaal hebt gebruikt voor je Teddy, kun je de vulopening met naald en draad dichtnaaien. Klaar is je lieve Teddy!

### Benodigd materiaal:

Teddybeer om zelf te maken  
Materiaal om te stoppen  
Draad

### Benodigd gereedschap:

Naald