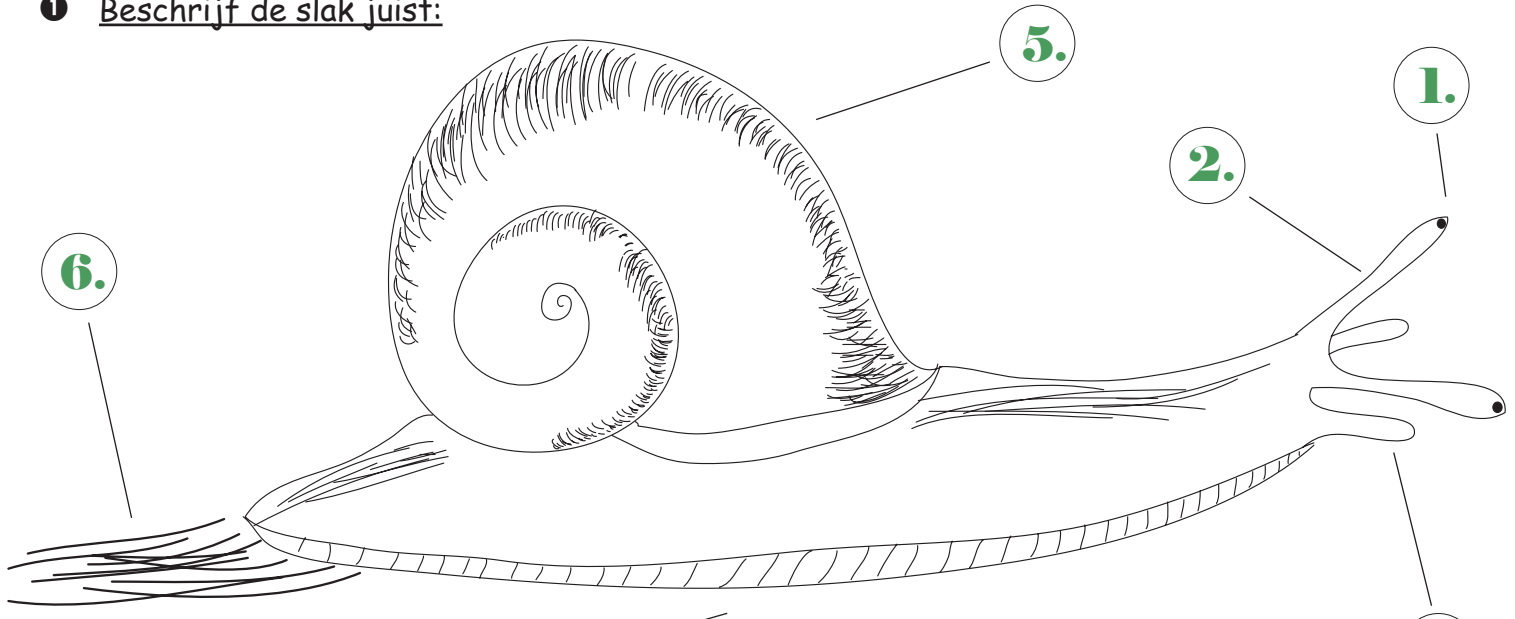


De slak



1 Beschrijf de slak juist:



- | | |
|-------------------|---------------|
| 1. Ogen | 4. Voet |
| 2. Oogvoelspieten | 5. Huis |
| 3. Voelspieten | 6. Slijmspoor |



2 Vul de lege plaatsen in:

De slak behoort tot de familie van de weekdieren ze heeft geen botten en beweegt zich het samentrekken van de spieren voorwaarts. Het slijmspoor beschermt hen tegen ruwe ondergronden. Het slakkenhuis is uit kalk gebouwd en zeer hard. Het dient om de slak te beschermen tegen de uitdrogen. Op de twee langere voelspieten bevinden zich de ogen. Met de beide kortere ruikt en tast ze. Haar lievelingseten is groene sla. Als het aan het eind van het jaar koud wordt, zoekt de slak een veilig plaatsje en sluit het huis met kalk af. Zo overleeft ze de winter in de winterslaap.

hard	ruikt	spieren	winterslaap	slijmspoor	kalk	slakkenhuis
botten	ogen	uitdrogen	overleeft	weekdieren	tast	ondergronden
						sla
						veilig