

ECHT SCHERP - HET MES!

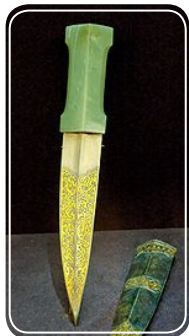
Verklaring begrippen:

Het mes is een gereedschap, dat dient als een snijgereedschap en bestaat uit een lemmet en een handvat.

Oorspronkelijk was het mes werktuig, een wapen en een huishoudelijk apparaat in een.

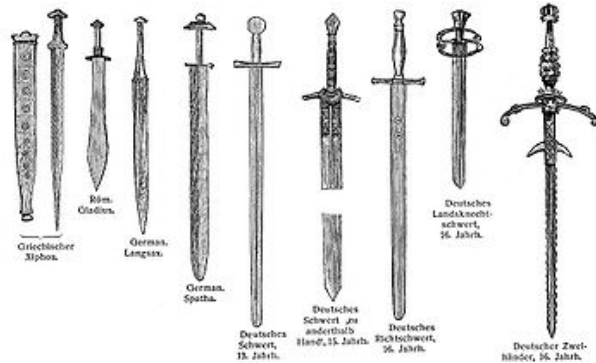


Van de 18e eeuw werd het mes het belangrijkste onderdeel van het bestek en ontwikkelde zich in de loop der tijd verder als sieraad en kunstobject alsmede als ruilobject en betaalmiddel.



Dolken, zwaarden, speren/lansen/spitten behoren niet tot de messen, omdat ...

... een dolk een tweesnijdend snijvlak heeft en om te steken en niet om te snijden gemaakt is.



... zwaarden een langer lemmet bezitten.

... en lanzen, speren en spitten een langere greep hebben!

Woordzoeker:

Zoek de volgende begrippen:

SPEER - LANS - LEMMET - MES - GREEP - ZWAARD - DOLK - WAPEN

L	A	N	S	E	V	Z	K	L	O	W	P	S
D	W	S	H	G	M	B	W	Q	E	A	R	P
D	O	L	K	H	E	A	Y	A	X	F	C	E
P	L	U	Z	B	S	C	S	Z	A	F	I	E
V	N	T	O	W	A	P	E	N	G	R	J	R
L	E	M	M	E	T	M	N	U	B	V	D	R
H	B	C	R	E	R	J	G	R	E	E	P	T

Taak:

Het mes is een snijdgereedschap dat een object in tweeën splitst.

Opbouw:

Vul de volgende woorden correct in:

Stootplaat, heft, koord, punt, snijvlak, lemmetrug, lemmet, smid merk (stempel van de messenmaker), greepeinde (knoop)

1: _____

2: _____

3: _____

4: Kant, waarmee men begint te snijden

5: _____

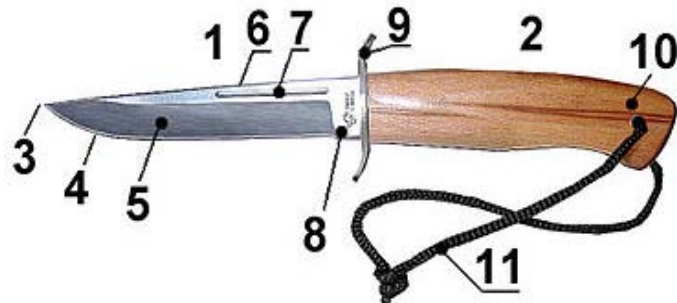
6: _____

7: Gootvormige decoratieve uitholling 8: _____

9: _____

10: _____

11: _____



De messen van onze voorouders:

Sinds de oude steentijd gebruikt de mens scherpe messen, eerst van steen, soms van hout, botten en andere harde materialen.



Vooruitstrevende uitvindingen hielpen de mensen om metalen te winnen, zodat de lemmet productie eerst

van brons



later van ijzer



en vele jaren later van zilver



konden worden gemaakt.

Tegenwoordig wordt het blad van een mes van staal geproduceerd, er zijn bijvoorbeeld ook keukenmessen met keramisch snijvlak. Wie hier meer over wil weten, moet gewoon eens op het internet rondsnoeven!