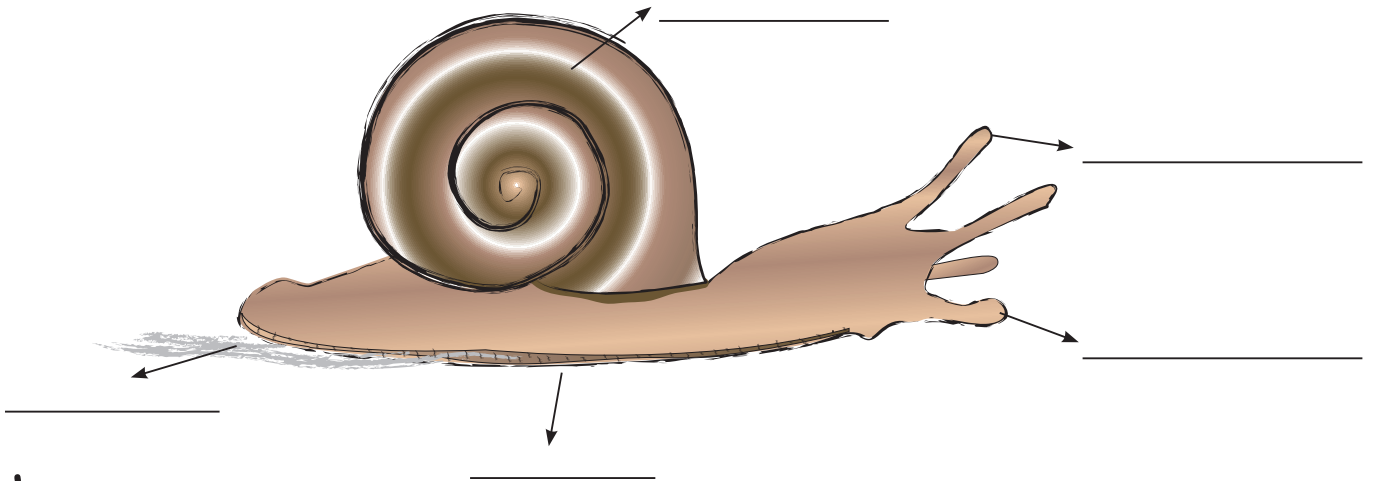


Die Schnecke



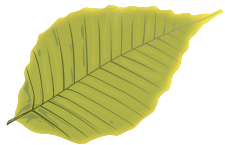
• Ordne die Begriffe richtig zu.

kurze Tastfühler - Kriechfuß - Schleimspur - lange Augenfühler - Haus aus Kalk



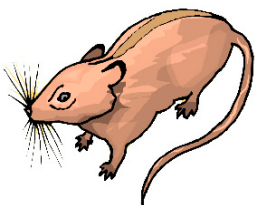
Nahrung:

Salat - grüne Blätter - Obst - Gemüse



Natürliche Feinde:

Storch - Frosch - Igel - Ratte



• Versuch die nachstehenden Fragen zu beantworten.

Von was ernähren sich Schnecken ? _____
 Welche natürlichen Feinde haben sie ? _____
 Wie kann sich die Schnecke in Gefahr schützen ? _____