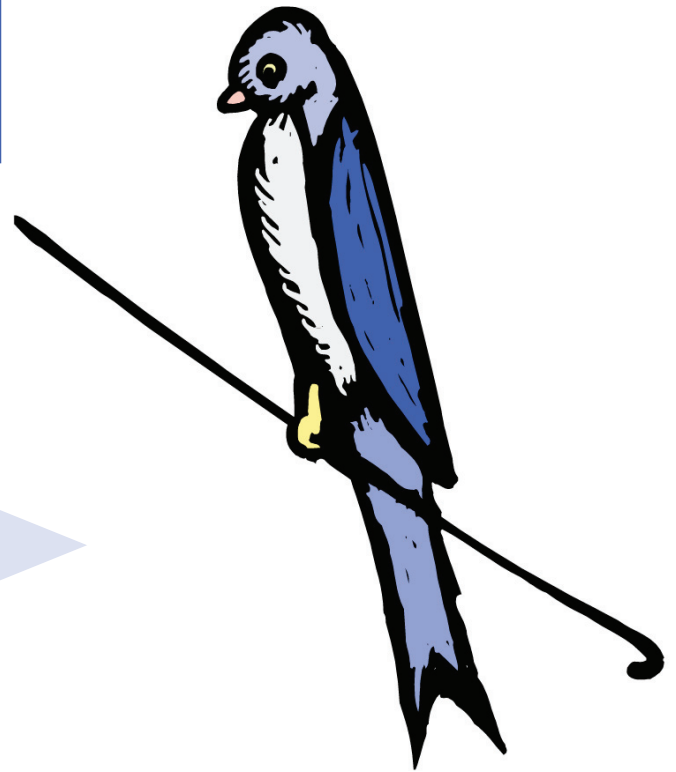


Mus en zwaluw

Het lichaam van de vogel is gericht op voorbeweging in de lucht:

- stabiel, maar een zeer licht skelet
- holle botten
- krachtige longen
- sterk ontwikkelde borstspieren.



Lees de tekst en noteer de verschillen tussen een mus en een zwaluw:

De mus heeft een **dikke, korte snavel**. Het verenkleed is **bruin, zwart en wit**. Hij eet **granen**, voed zijn jongen echter met **insecten**. Mussen blijven ook in de winter bij ons, het zijn **standvogels**. Als het in de winter erg koud is, of gesneeuwd heeft, kun je zonnebloempitten en noten in het **vo-gelvoederhuisje** leggen. Brood en gebakresten, kunnen ze niet goed verteren!

De zwaluw heeft **lange, scherpe klauwen** en een gevorkte **staart**. Hun verenkleed is **wit en zwart**. Ze eten muggen, vliegen en **insecten**. Ze bouwen hun nesten onder de dakrand van boerderijen. In de winter vliegen ze naar Afrika: Zwaluwen zijn **trekvogels!**



Zoek in boeken of op het internet hoe andere vogels leven, wat ze eten en of het trekvogels zijn of standvogels. Vertel elkaar over de verschillende vogels.