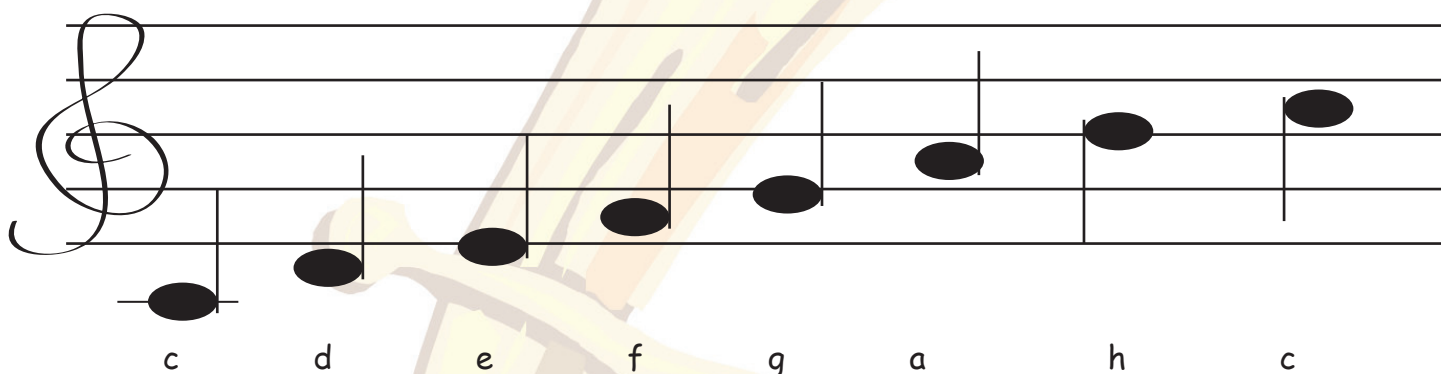


Die Tonleiter

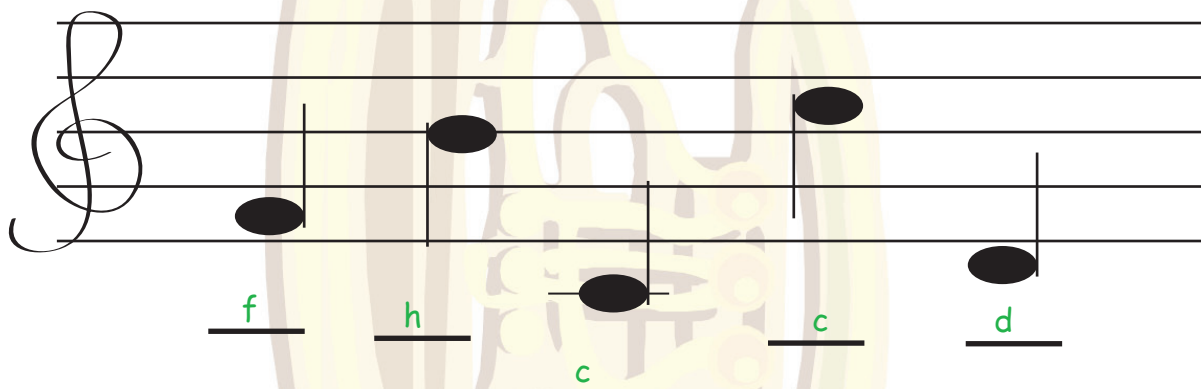
Eine Tonleiter ist in der Musik eine definierte auf- oder absteigende Folge von Tönen, die in einem musikalischen Zusammenhang stehen.

Wie eine Tonleiter aufgebaut ist wird im Tonsystem festgelegt.

die c-Tonleiter



Schreibe die richtigen Buchstaben darunter!



Male die richtigen Noten über die Buchstaben!

