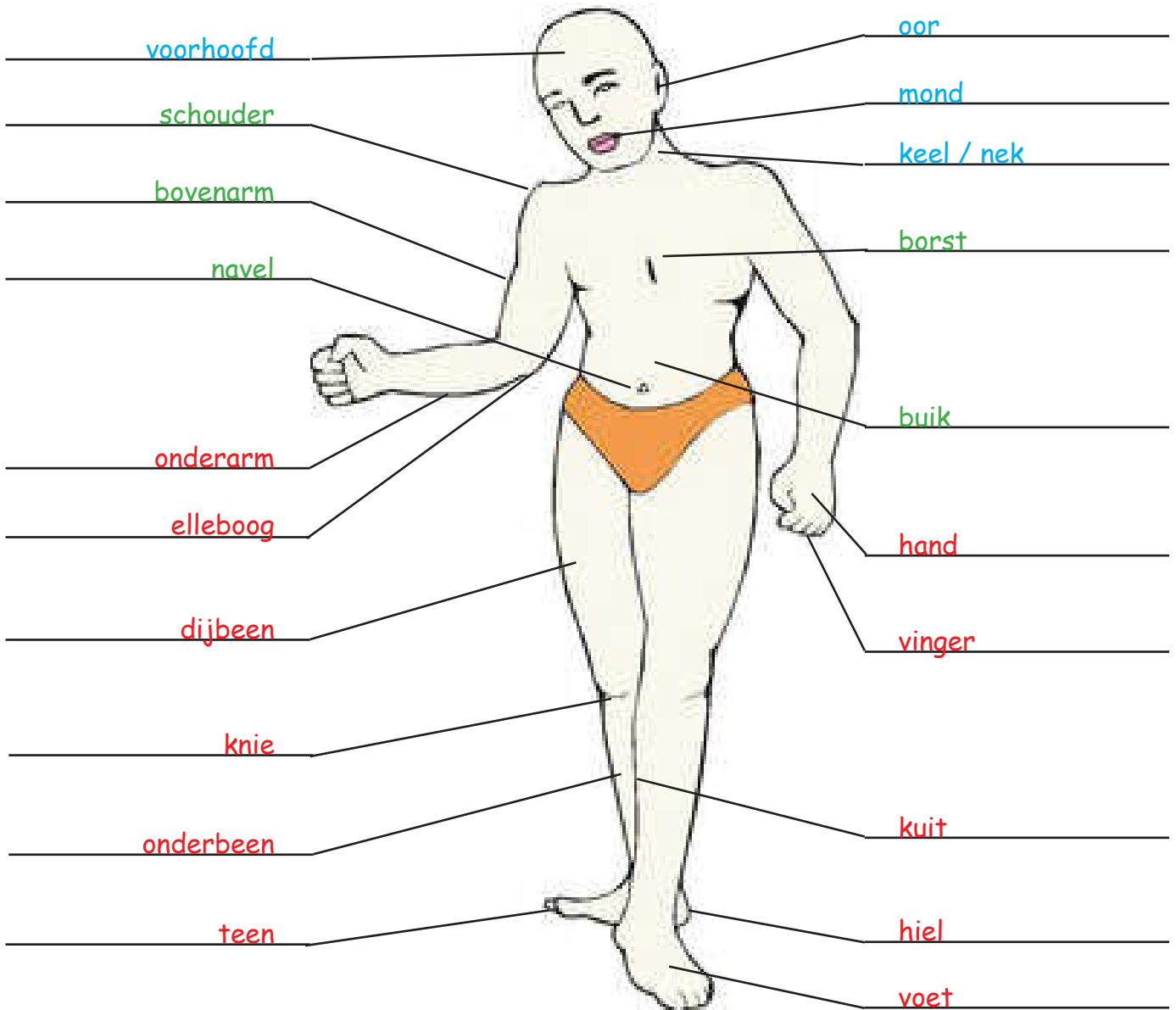


## Ons lichaam

1

Ons lichaam is verdeeld in hoofd, romp en ledematen. Identificeer de lichaamsdelen op de tekening. Schrijf in het blauw wat bij het hoofd, groen wat bij de romp en rood wat bij de ledematen behoort!



2

Schieten je nog meer lichaamsdelen binnen, die je boven nog niet hebt opgeschreven? Schrijf ze op!

---



---



---



---



---