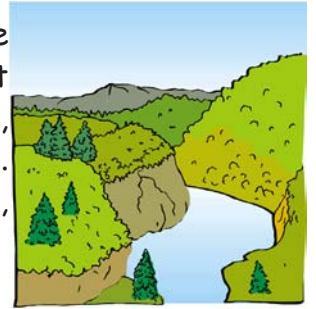




Rivieren in Europa

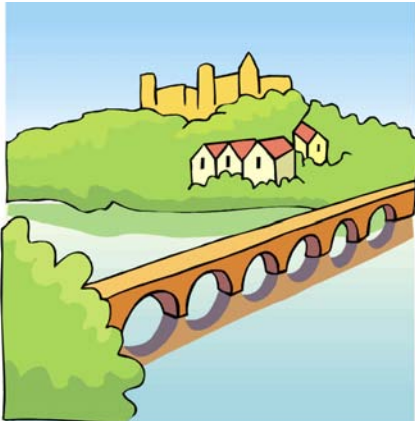
De Wolga is met 3530 km de langste rivier van Europa. De Wolga stroomt in het Europese deel van Rusland. Hij ontspringt in de Waldajhoogte en mondt uit in de Kaspische Zee. De Wolga overwint een hoogteverschil van 256m van de bron op 228 m tot -28 m onder de zeespiegel in de Kaspische Zee. Circa 200 rivieren stromen in de Wolga. Grote steden door welke de Wolga stroomt zijn bijvoorbeeld Tver, Rybinsk, Jaroslavl en Nizhny Novgorod.

De Donau is met ongeveer 2845 km de op een na langste rivier van Europa. Ze doorkruist 10 landen bij haar reis van Duitsland (Zwarte Woud, Kelheim) tot de Zwarte Zee. Duitsland, Oostenrijk, Slowakije, Hongarije, Kroatië, Servië, Roemenië, Bulgarije, Moldavië en Oekraïne hebben een „aandeel“ van haar. De Donau stroomt door de steden Ulm, Regensburg, Linz, Wenen, Bratislava, Boedapest, Novi Sad, Belgrado, Roese en Galati.



De derde langste rivier is de 2201 km lange rivier **Dnepr**. Hij stroomt door Rusland, Wit-Rusland en de Oekraïne en mondt, zoals de Donau, uit in de Zwarte Zee. Net als de Wolga ontspringt hij in de Waldajhoogte in Rusland. Hij passeert grote steden als Smolensk, Orsja, Kiev, Kremetsjoek of Nikopol.

De Don in het zuidwesten van Rusland is 1870 km lang. Hij ontspringt bij Novomoskovsk op het Centraal-Russisch Plateau en mondt uit in de Zee van Azov (zee grenzend aan de Zwarte Zee, gescheiden door de Straat van Kertsj).



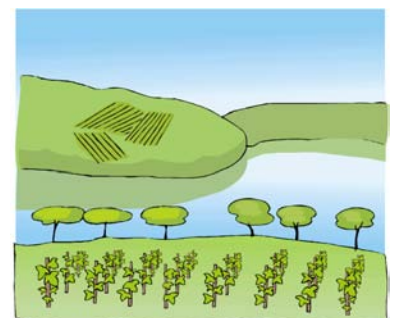
Door de Oekraïne en Moldavië stroomt de 1352 km lange **Dnjestr**. Hij ontspringt in de Karpaten van Oekraïne en mondt uit in de Zwarte Zee.

De Rijn is 1233 km lang en mondt uit in de Noordzee. Hij ontspringt in Zwitserland en stroomt door Zwitserland, Liechtenstein (grensrivier), Oostenrijk (grensrivier), Duitsland, Frankrijk (grensrivier) en Nederland. De Rijn is een van de drukste waterwegen ter wereld. De Rijn stroomt door het Bodensee en vele grote steden, zoals Basel, Straatsburg, Mannheim, Wiesbaden, Bonn, Keulen, Düsseldorf, Rotterdam en Utrecht.

De Elbe ontspringt in Tsjechië, stroomt door Duitsland en mondt bij Cuxhaven uit in de Noordzee. Ze passeert grote steden als Dresden, Maagdenburg (Magdeburg) en Hamburg.

De rivier **de Wista** is 1047 km lang en ligt in Polen. Ze ontspringt in de Silezische Beskiden een gebergte in Polen (en Tsjechië) en mondt uit in de Oostzee bij Gdańsk. Belangrijke steden langs de rivier zijn bijvoorbeeld Krakau, Warschau en Gdansk.

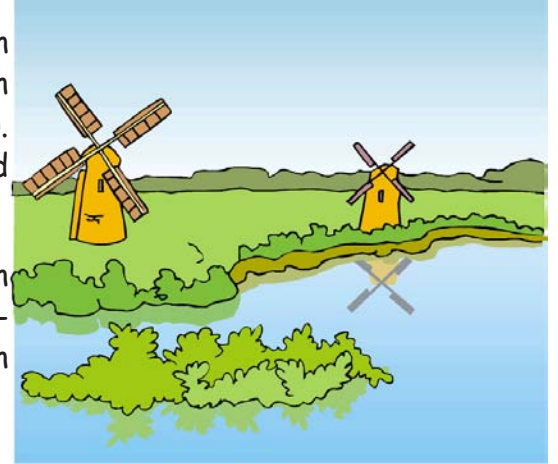
De Loire is 1013 km lang en stroomt door Frankrijk. De Loire ontspringt in het Centraal Massief in de Ardèche in het zuidoosten van Frankrijk, de Mont Gerbier-de-Jonc en mondt uit in de Atlantische Oceaan. De bronhoogte is ongeveer op 1408 m. Steden die aan de Loire liggen zijn Orléans, Tours, Angers en Nantes.



Rivieren in Europa

De Taag (Portugees: Tejo, Spaans Tajo) is 1007 km lang en stroomt door Spanje en Portugal. De Taag is de langste rivier van het Iberisch schiereiland. Hij ontspringt op de hellingen van de Muela de San Juan, in het oosten van Spanje en mondt voorbij Lissabon uit in de Atlantische Oceaan.

De Maas is 925 km lang en stroomt door Frankrijk, België en Nederland. Hij ontspringt in Frankrijk in Pouilly-en-Bassigny en stroomt samen met de Rijn in de Noordzee (Rijn-Maasdelta). Enkele grote steden die aan de Maas liggen zijn bijvoorbeeld Namen, Luik en Maastricht.



De Ebro 925 km lang en is gelegen in het noordoosten van Spanje. Hij ontspringt in de Sierra del Cordel in het Cantabrisch Gebergte en mondt uit in de Middellandse Zee. Aan zijn oever ligt de fameuze Rioja-wijnstreek.

De Oder is 854 km lang en ontspringt in de Sudeten ten Oosten van de Tsjechische stad Olomouc. Hij stroomt door Polen en vormt de grens tussen Polen en Duitsland. Hij mondt uit in de Oostzee. Hij passeert een paar grote steden, zoals Ostrava, Opole, Wrocław en Szczecin.

Op de Rhône-gletsjer in Zwitserland ontspringt de 812 km lange **Rhône**. De Rhône stroomt door Frankrijk en mondt uit in de Middellandse Zee.

De Po is 652 km lang en daarmee de langste rivier van Italië. Hij ontspringt in de Po-vallei in de Cottische Alpen in de buurt van de grens tussen Italië en Frankrijk, en mondt uit in de Adriatische Zee.



Rivieren in Europa

Beantwoord de onderstaande vragen na de bovenstaande tekst aandachtig te hebben doorgelezen.

De Loire stroomt in dit land. Hoe heet dit land?

Het land heet Frankrijk.

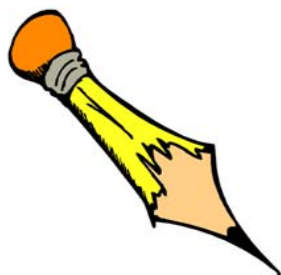
Wat is de langste rivier van Europa.

De langste rivier is de Wolga



Deze rivier stroomt door 10 landen.

De Donau



In welk land ontspringt de Rhône?

De Rhône ontspringt in Zwitserland

De Donau mondt uit in

de Zwarte Zee

Deze rivier vormt de grens tussen Duitsland en Polen.

Deze rivier heet de Oder

Het wijngebied Rioja ligt aan deze rivier.

De rivier de Ebro

De Taag mondt uit in dit land in de

Atlantische Oceaan

De Ebro en de Rhône monden in de

Middellandse Zee.

De Po is een rivier in

Italië

